

REF : 66059

Appartement - Vente : 42 m² • 3 pièces
 Marseille • 3ème arrdt • Saint-Lazare

63 000 €
 1 500 € / m²



Type de bien : T3

Surface : 42 m² dont 42,01 m² Carrez

Etage : 3ème sur 5 sans ascenseur

Chambres : 2

Salle d'eau : 1

Etat du bien : Bon

Chauffage : Radiateurs électriques
 Chauffage individuel

Immeuble : De 1900 à 1948

Taxe foncière : 450 €

Dans une rue calme du centre-ville, et au sein d'un Quartier commerçant, retrouvez cet appartement très agréable, vendu loué, idéal pour un investisseur !

Situé au 3ème étage d'un petit bâtiment ancien, il se compose de :

- Une entrée
- Un salon donnant sur cour, au calme, exposé OUEST
- Deux "chambres" donnant sur le séjour de 8 m² et 5,50 m²
- Une cuisine séparée bien aménagée
- Une salle d'eau avec WC

L'appartement a été rénové (double vitrage, électricité refaite) et il n'y a pas de travaux à prévoir !

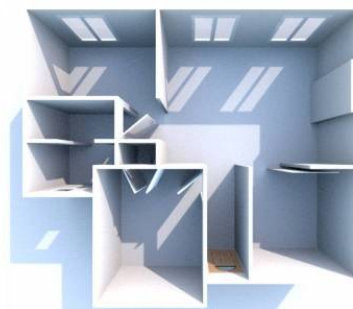
Loué 530 € CC, il offre une rentabilité de près de 9% !!

Situé à 10 minutes à pied de La Joliette, à découvrir au plus vite !!

GÉOLOCALISATION PRÉCISE



PLANS



MES NOTES PERSONNELLES :

NOUS CONTACTER :



mymarseille.com
 serviceclient@mymarseille.com
 tél. 04.84.25.13.25
 fax. 04.84.25.14.54

RENSEIGNEMENTS COMPLÉMENTAIRES

Fenêtres

Double vitrage
 En PVC

Chauffage

Radiateurs électriques
 Chauffage individuel

Immeuble

De 1900 à 1948
 Construction en béton

État

Façade : Moyen
 Toiture : Non précisé
 Parties communes : Correct

Situation

Commerces à moins de 200m
 Transports à moins de 200m

Sécurité copropriété

Interphone

Informations complémentaires : Il n'y a pas de travaux à prévoir dans la copropriété

DESCRIPTIF DÉTAILLÉ

	Niv.	Surf.*	Sol	Expo.	Sur
Hall d'entrée	-	2 m ²	Carrelage	-	-
Salon	-	15 m ²	Carrelage	Ouest	Cour
Cuisine US	-	5 m ²	Carrelage	Ouest	Cour
Chambre aveugle 1	-	7 m ²	Carrelage	-	-
Chambre aveugle 2	-	5 m ²	Carrelage	-	-
SdEauArray	-	3 m ²	Carrelage	-	-

* Ces valeurs sont données à titre indicatif

CHARGES / TAXES / DÉPENSES

Charges & Taxes	Mensuelles	Annuelles
Charges de copropriété	32 €	380 €
Dépenses énergétiques	NC	NC
Taxe foncière	38 €	450 €
Taxe d'habitation	NC	NC
Assurances	NC	NC
Total des dépenses connues : * Ces valeurs sont données à titre indicatif	69 €	830 €

NC : Non communiqué

Coordonnées du syndic : CASAL IMMOBILIER
 25B, avenue Jules Cantini 13006 MARSEILLE

DIAGNOSTICS

DPE	kWhEP/m ² /an	GES	kg éqCO ₂ /m ² /an
> 450	G 451	> 80	G 81

PHOTOS

