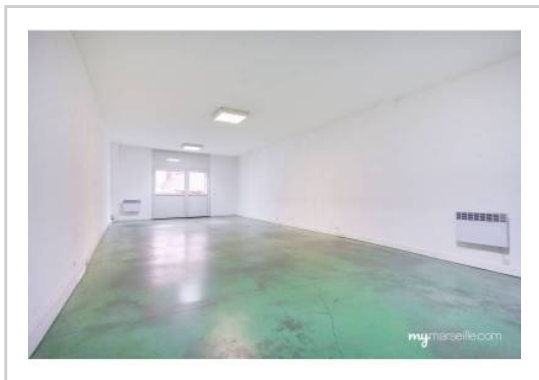


REF : 56838

Appartement - Vente : 145 m² • 3 pièces
 Marseille • 2ème arrdt • Les Grands-Carmes

179 000 €
 1 234 € / m²



Type de bien : T3

traversant

Surface : 145 m² dont 145 m² Carrez

Etage : Rdc sur 5 sans ascenseur

Salle d'eau : 1

Etat du bien : Bon

Chauffage : Radiateurs électriques
 Chauffage individuel

Immeuble : De 1949 à 1997

Disponibilité : Immédiate

Taxe foncière : 2400 €

*** PLATEAU 145m2 13002 GRANDS CARMES MARSEILLE *
 **
 TRAVERSANT / APPARTEMENT / BUREAU / LOCAL

Agencé sur deux salles sur 145m2, ce plateau qui dispose :

- De deux grandes salles de 70m2
- Une cuisine
- Un WC séparé

Bénéficiant d'une double destination, il vous est possible de transformer aussi bien en appartement à usage d'habitation, qu'en local ou, encore, en bureaux. Il vous est donc même possible de faire les deux !

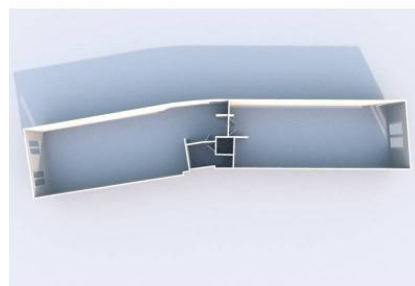
Il est transformable en loft comme en T3 grâce à ses deux fenêtres donnant sur cour.

Disposant de deux entrées dont une sur rue avec rideau de fer, il vous est également possible d'y créer un garage fermé.

GÉOLOCALISATION PRÉCISE



PLANS



MES NOTES PERSONNELLES :

Empty text area for personal notes.

NOUS CONTACTER :



mymarseille.com
 serviceclient@mymarseille.com
 tél. 04.84.25.13.25
 fax. 04.84.25.14.54

RENSEIGNEMENTS COMPLÉMENTAIRES

Fenêtres

Double vitrage
 Phonique
 Thermique
 En PVC

Chauffage

Radiateurs électriques
 Chauffage individuel

Immeuble

De 1949 à 1997

Etat

Façade : Bon
 Toiture : Bon
 Parties communes : Rénové

Situation

Commerces à moins de 200m
 Transports à moins de 200m

Sécurité copropriété

Interphone
 Rideau de fer

DESSCRIPTIF DÉTAILLÉ

	Niv.	Surf.*	Sol	Expo.	Sur
Salle 1	-	70 m ²	-	Sud-est	Rue
Salle 2	-	70 m ²	-	Nord-ouest	Cour
Cuisine	-	5 m ²	-	-	-
WC	-	-	-	-	-

* Ces valeurs sont données à titre indicatif

CHARGES / TAXES / DÉPENSES

Charges & Taxes	Mensuelles	Annuelles
Charges de copropriété	100 €	1 200 €
Dépenses énergétiques	NC	NC
Taxe foncière	200 €	2 400 €
Taxe d'habitation	NC	NC
Assurances	NC	NC
Total des dépenses connues : * Ces valeurs sont données à titre indicatif	300 €	3 600 €

NC : Non communiqué

DIAGNOSTICS

DPE	kWhEP/m ² /an	GES	kg éqCO ₂ /m ² /an
> 450	G 451	> 80	G 81

PHOTOS

