

REF : 55932

**Appartement - Vente : 110 m<sup>2</sup> • 3 pièces**  
6ème arrdt • Préfecture

**267 000 €**  
2 427 € / m<sup>2</sup>



**Type de bien :** T3

*traversant, climatisation*

**Surface :** 110 m<sup>2</sup> dont 110 m<sup>2</sup> Carrez

**Etage :** 1er sur 4 sans ascenseur

**Chambres :** 2

**Salle de bain :** 1

**Etat du bien :** Rénové

**Chauffage :** Radiateurs électriques  
Chauffage individuel

Immeuble : Avant 1900

Disponibilité : Immédiate

Taxe habitation : 740 €

MyMarseille vous propose ce magnifique appartement type 3 avec beaucoup de cachet.

D'une superficie de 110 m<sup>2</sup>, il offre de très beaux volumes avec une très belle pièce de vie.

Il se compose d'une cuisine entièrement équipée avec îlot central ouverte sur un beau séjour, de deux grandes chambres, et d'une salle de bains avec douche et baignoire.

Très fonctionnel avec de nombreux rangements.

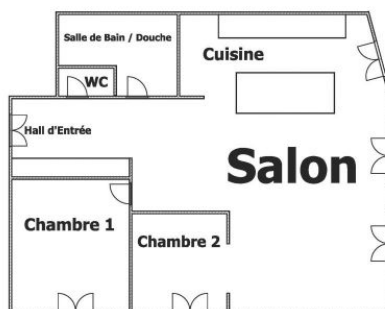
Situé en plein centre ville à 5 minutes à pied de la place Castellane, commerces, transports et accès autoroutes à proximité immédiate.

Rare à la vente, à visiter rapidement...

## GÉOLOCALISATION PRÉCISE



## PLANS



MES NOTES PERSONNELLES :

Empty text area for personal notes.

NOUS CONTACTER :



**mymarseille.com**  
serviceclient@mymarseille.com  
tél. 04.84.25.13.25  
fax. 04.84.25.14.54

**RENSEIGNEMENTS COMPLÉMENTAIRES**

**Fenêtres**

Double vitrage  
 Phonique  
 Thermique  
 En PVC

**Chauffage**

Radiateurs électriques  
 Chauffage individuel

**Sécurité appartement**

Porte blindée

**Immeuble**

Avant 1900

**Etat**

Façade : Bon  
 Toiture : Bon

**Situation**

Commerces à moins de 200m  
 Transports à moins de 200m

**CHARGES / TAXES / DÉPENSES**

Charges & Taxes	Mensuelles	Annuelles
Charges de copropriété	80 €	960 €
Dépenses énergétiques	NC	NC
Taxe foncière	NC	NC
Taxe d'habitation	62 €	740 €
Assurances	NC	NC
<b>Total des dépenses connues :</b> * Ces valeurs sont données à titre indicatif	142 €	1 700 €

NC : Non communiqué

Coordonnées du syndic : cabinet villemin

**DESCRIPTIF DÉTAILLÉ**

	Niv.	Surf.*	Sol	Expo.	Sur
Chambre 1	-	14 m <sup>2</sup>	Parquet	Nord	Rue
Chambre 2	-	19 m <sup>2</sup>	Parquet	Nord	Rue
Cuisine US	-	13 m <sup>2</sup>	Parquet	Ouest	Rue
Salon	-	48 m <sup>2</sup>	Parquet	Ouest	Rue
WC	-	-	-	-	-
Hall d'entrée	-	6 m <sup>2</sup>	Parquet	-	-
SdB / douche	-	8 m <sup>2</sup>	Carrelage	-	-

\* Ces valeurs sont données à titre indicatif

**DIAGNOSTICS**

<b>DPE</b>	kWhEP/m <sup>2</sup> /an	<b>GES</b>	kg éqCO <sub>2</sub> /m <sup>2</sup> /an
91 à 150	<b>C</b> 114	≤ 5	<b>A</b> 5

**PHOTOS**

