

REF : 88084

Appartement - Vente : 108 m² • 3 pièces
 Marseille • 6ème arrdt • Castellane

299 000 €
 2 769 € / m²



Type de bien : T3

traversant, climatisation

Surface : 108,39 m² dont 108,39 m² Carrez

Etage : 1er sur 5 sans ascenseur

Chambres : 2

Salle de bain : 1

Etat du bien : A rafraichir

Chauffage : Pompe à chaleur
 Chauffage individuel

Immeuble : Avant 1900

Extérieur : Terrasse de 50 m²

Disponibilité : Immédiate

Taxe foncière : 1227 €

Vous recherchez un appartement à rénover avec une vraie terrasse en plein Centre-Ville ?

Situé en plein coeur du quartier de Castellanne, cet appartement de plus de 100 m² vous séduira par son potentiel, son charme incontesté (hauteurs sous plafonds, moulures, cheminées, tomettes), et son emplacement idéal.

RARE dans ce secteur, la terrasse de plus de 50 m² vous fera profiter de soirées inoubliables et constitue LE point fort de l'appartement.

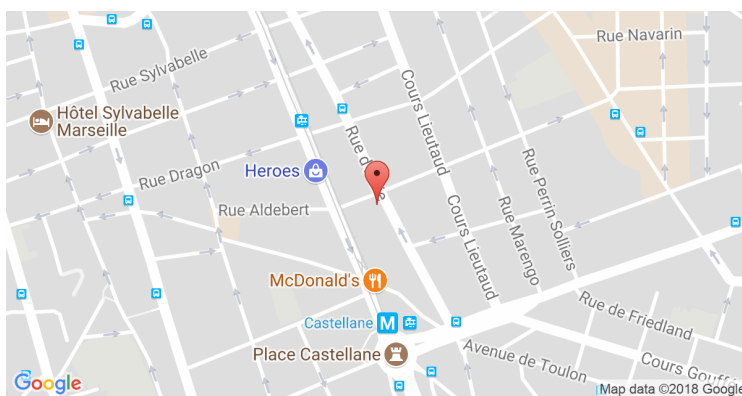
Enfin, une cave est à disposition au sous-sol de l'immeuble.

Tous les critères sont réunis pour une vie exceptionnelle en plein coeur du centre-ville.

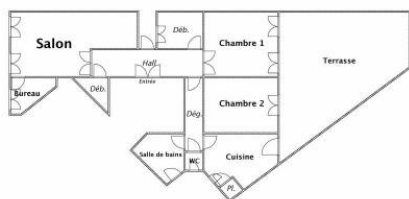
Pour tous les amoureux de l'ancien à rénover, à découvrir...

TRES RARE A LA VENTE, ET EN EXCLUSIVITE SUR LE SITE MYMARSEILLE ... A VISITER D'URGENCE !

GÉOLOCALISATION PRÉCISE



PLANS



MES NOTES PERSONNELLES :

Blank lines for personal notes.

NOUS CONTACTER :



mymarseille.com
 serviceclient@mymarseille.com
 tél. 04.84.25.13.25
 fax. 04.84.25.14.54

RENSEIGNEMENTS COMPLÉMENTAIRES

<p>Fenêtres Simple En bois</p> <p>Chauffage Pompe à chaleur Chauffage individuel</p> <p>Rangement, Stockage Cave</p> <p>Sécurité appartement Porte blindée</p>	<p>Immeuble Avant 1900 Construction en pierre</p> <p>Etat Façade : Moyen Toiture : Bon Parties communes : Bon</p> <p>Situation Commerces à moins de 200m Transports à moins de 200m</p> <p>Sécurité copropriété Interphone</p>
--	--

CHARGES / TAXES / DÉPENSES

Charges & Taxes	Mensuelles	Annuelles
Charges de copropriété	95 €	1 135 €
Dépenses énergétiques	NC	NC
Taxe foncière	102 €	1 227 €
Taxe d'habitation	NC	NC
Assurances	NC	NC
Total des dépenses connues : <small>* Ces valeurs sont données à titre indicatif</small>	197 €	2 362 €

NC : Non communiqué

Coordonnées du syndic : CABINET MICHEL DE CHABANNES
 45, rue Edmond Rostand 13006 MARSEILLE

DESRIPTIF DÉTAILLÉ

	Niv.	Surf.*	Sol	Expo.	Sur
Hall d'entrée	-	10 m ²	Tomettes	-	-
Salon	-	28 m ²	Tomettes	Sud	Rue
Bureau	-	3 m ²	Tomettes	-	-
Dégagement	-	5 m ²	Tomettes	-	-
Chambre 1	-	17 m ²	Tomettes	Nord	Terrasse
Chambre 2	-	15 m ²	Tomettes	Nord	Terrasse
Cuisine	-	11 m ²	Tomettes	Nord	Terrasse
WC	-	-	Carrelage	-	-
SdB	-	6 m ²	Carrelage	-	-
Débarras 1	-	1 m ²	Tomettes	-	-
Débarras 2	-	6 m ²	Tomettes	-	-
Terrasse	-	50 m ²	Carrelage	Nord	-

* Ces valeurs sont données à titre indicatif

DIAGNOSTICS

DPE	kWhEP/m ² /an		GES	kg éqCO ₂ /m ² /an
91 à 150	C	139	6 à 10	B 6

PHOTOS

