

REF : 46012

Appartement - Vente : 106 m² • 3 pièces
 2ème arrdt • Les Grands-Carmes

262 000 €
 2 472 € / m²



Type de bien : T3

traversant

Surface : 106,7 m² dont 106,7 m² Carrez

Etage : 3ème sur 6 sans ascenseur

Chambres : 2

Salle de bain : 1

Etat du bien : Rénové

Chauffage : Chaudière à gaz
 Chauffage individuel

Immeuble : Avant 1900

Extérieur : Balcon de 2,83 m²

Disponibilité : Immédiate

Taxe foncière : 441 €

Taxe habitation : 651 €

T3 - IDEALEMENT SITUE - BEAUX VOLUMES ET BELLES PRESTATIONS - LUMINEUX

Le charme de l'ancien en plein coeur du secteur d'Euroméditerranée

Situé dans le 2e arrondissement de Marseille dans le quartier de La Joliette, ce très beau T3 au 3e étage sur 6 d'un immeuble Haussmanien, complètement rénové à proximité du tramway et du métro se compose de :

- Un séjour de 36m²
- Une cuisine séparée et équipée
- Deux grandes chambres de 15m² dont une en enfilade
- Une salle de bain
- Un WC séparé
- De nombreux placards et un espace buanderie

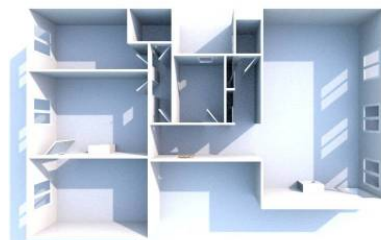
Idéalement placé, a proximité de la Corniche du Littoral, des terrasses du port, du Panier, du Mucem, du Vieux Port, de République, du Tram et Métro, tous commerces et transports

NE TARDEZ PAS A LE VISITER, COUP DE COEUR ASSURE !!

GÉOLOCALISATION PRÉCISE



PLANS



MES NOTES PERSONNELLES :

Blank area for personal notes.

NOUS CONTACTER :



mymarseille.com
 serviceclient@mymarseille.com
 tél. 04.84.25.13.25
 fax. 04.84.25.14.54

RENSEIGNEMENTS COMPLÉMENTAIRES

Fenêtres

Simple
 En PVC
 En bois

Chauffage

Chaudière à gaz
 Chauffage individuel

Rangement, Stockage

Chambre de bonne

Sécurité appartement

Porte blindée

Immeuble

Avant 1900

Etat

Façade : Bon
 Toiture : Bon
 Parties communes : Bon

Situation

Commerces à moins de 200m
 Transports à moins de 200m

Sécurité copropriété

Interphone

CHARGES / TAXES / DÉPENSES

Charges & Taxes	Mensuelles	Annuelles
Charges de copropriété	100 €	1 200 €
Dépenses énergétiques	NC	NC
Taxe foncière	37 €	441 €
Taxe d'habitation	54 €	651 €
Assurances	NC	NC
Total des dépenses connues : * Ces valeurs sont données à titre indicatif	191 €	2 292 €

NC : Non communiqué

DESCRIPTIF DÉTAILLÉ

	Niv.	Surf.*	Sol	Expo.	Sur
Hall d'entrée	-	6 m ²	Dalles de pierre	-	-
Salon	-	36 m ²	Dalles de pierre	Nord-ouest	Impasse
Cuisine	-	10 m ²	Dalles de pierre	Sud-est	Cour
Chambre 1	-	15 m ²	Dalles de pierre	Sud-est	Cour
Chambre 2	-	15 m ²	Dalles de pierre	Sud-est	Cour
SdB	-	6 m ²	Dalles de pierre	Sud-est	Cour
WC	-	-	Dalles de pierre	-	-
Dégagement	-	5 m ²	Dalles de pierre	-	-
Nombreux placards	-	3 m ²	Carrelage	-	-
Balcon	-	2 m ²	-	Nord-ouest	-

* Ces valeurs sont données à titre indicatif

Informations complémentaires : UNE CHAMBRE DE BONNE FAISANT OFFICE DE GRENIER

DIAGNOSTICS

DPE	kWhEP/m ² /an	GES	kg éqCO ₂ /m ² /an
91 à 150	C	111	21 à 35
			D 26

PHOTOS

