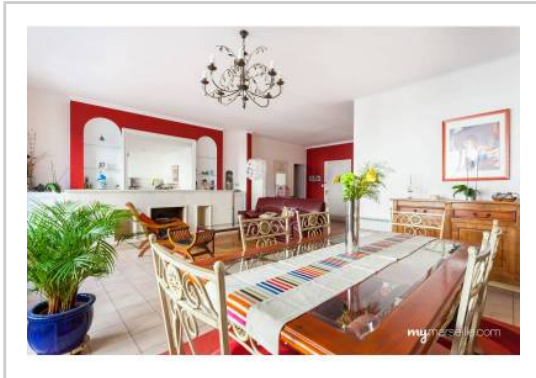


REF : 74823

Appartement - Vente : 106 m² • 3 pièces
 4ème arrdt • Cinq-Avenues

239 000 €
 2 261 € / m²



Type de bien : T3

Surface : 105 m² dont 105,72 m² Carrez

Etage : 2ème sur 2 sans ascenseur

Chambres : 2

Salle de bain : 1

Etat du bien : Bon

Chauffage : Radiateurs électriques
 Chauffage individuel

Immeuble : De 1949 à 1997

Extérieur : Balcon de 6,15 m²

Disponibilité : Immédiate

COEUR CINQ AVENUES

Dans une ancienne minoterie, venez découvrir ce bel appartement situé en 2e et dernier étage.

Agencé sur 105m², il est composé de :

- Une belle entrée de 13m²
- Un séjour de 36m² donnant sur balcon
- Une cuisine indépendante aménagée, donnant sur un balcon/terrasse (possibilité table+chaises)
- Deux chambres dont une de 16m²
- Un dressing avec mezzanine (chambre d'appoint)
- Une salle de bain
- Une cave

A proximité du tramway et de toutes commodités.

Possibilité d'acquérir en sus un emplacement de parking.

GÉOLOCALISATION PRÉCISE



PLANS



MES NOTES PERSONNELLES :

NOUS CONTACTER :



mymarseille.com
 serviceclient@mymarseille.com
 tél. 04.84.25.13.25
 fax. 04.84.25.14.54

RENSEIGNEMENTS COMPLÉMENTAIRES

Fenêtres

Double vitrage
 Phonique
 Thermique
 En PVC

Chauffage

Radiateurs électriques
 Chauffage individuel

Immeuble

De 1949 à 1997

État

Façade : Bon
 Toiture : Bon

Situation

Commerces à moins de 200m
 Transports à moins de 200m

CHARGES / TAXES / DÉPENSES

Charges & Taxes	Mensuelles	Annuelles
Charges de copropriété	120 €	1 440 €
Dépenses énergétiques	NC	NC
Taxe foncière	NC	NC
Taxe d'habitation	NC	NC
Assurances	NC	NC
Total des dépenses connues :	120 €	1 440 €

* Ces valeurs sont données à titre indicatif

NC : Non communiqué

DESCRIPTIF DÉTAILLÉ

	Niv.	Surf.*	Sol	Expo.	Sur
Hall d'entrée	-	12 m ²	-	-	-
Salon	-	34 m ²	Carrelage	-	Rue
Cuisine	-	10 m ²	Carrelage	-	Rue
Chambre 1	-	12 m ²	Carrelage	-	Rue
Chambre 2	-	17 m ²	Carrelage	-	Cour
SdB	-	5 m ²	Carrelage	-	-
Dressing	-	5 m ²	-	-	-
Dégagement	-	5 m ²	-	-	-
WC	-	-	-	-	-
Balcon	-	6 m ²	-	-	-

* Ces valeurs sont données à titre indicatif

DIAGNOSTICS

DPE kWhEP/m²/an

151 à 230

D

176

GES kg éqCO₂/m²/an

6 à 10

B

9

PHOTOS

