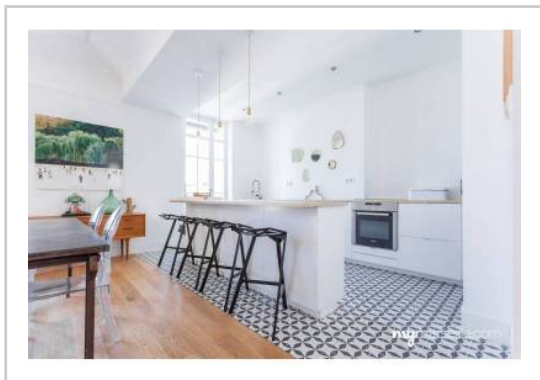


REF : 90140

**Appartement - Vente : 100 m<sup>2</sup> • 3 pièces**  
 Marseille • 8ème arrdt • Périer

**399 000 €**  
 3 990 € / m<sup>2</sup>



**Type de bien :** T3

*traversant, climatisation*

**Surface :** 100 m<sup>2</sup> dont 100 m<sup>2</sup> Carrez

**Etage :** 6ème sur 7 avec ascenseur

**Chambres :** 2

**Salle de bain :** 1

**Salle d'eau :** 1

**Etat du bien :** Rénové

**Chauffage :** Chauffage individuel

**Immeuble :** De 1900 à 1948

**Extérieur :** Terrasse de 10 m<sup>2</sup>

**Disponibilité :** Immédiate

**Taxe foncière :** 700 €

-- COEUR PERIER, MAGNIFIQUE T3 DE 95M2 AVEC TERRASSE --

Niché au 6ème étage avec ascenseur d'un bel immeuble art déco, à proximité immédiate de toutes commodités (commerces, transports, écoles), ce beau type 3 rénové avec goût est agencé comme suit:

**Côté Ouest:**

- Un vaste séjour de 40m<sup>2</sup> ouvrant sur une terrasse de 10m<sup>2</sup>
- Une cuisine ouverte entièrement équipée
- Un espace bureau
- Un coin buanderie
- Un WC séparé

**Côté Est:**

- Une chambre de 15m<sup>2</sup> avec balcon
- Une salle d'eau
- Une suite parentale avec dressing et salle de bain

L'appartement est équipé d'une climatisation réversible gainée et

### GÉOLOCALISATION PRÉCISE



### PLANS



MES NOTES PERSONNELLES :

---



---



---



---

NOUS CONTACTER :



**mymarseille.com**  
 serviceclient@mymarseille.com  
 tél. 04.84.25.13.25  
 fax. 04.84.25.14.54

**RENSEIGNEMENTS COMPLÉMENTAIRES**

**Fenêtres**

Double vitrage  
 Phonique  
 Thermique  
 En PVC

**Chauffage**

Chauffage individuel

**Rangement, Stockage**

Cave  
 Chambre de bonne

**Immeuble**

De 1900 à 1948  
 Construction en pierre

**Etat**

Façade : Bon  
 Toiture : Bon  
 Parties communes : Bon

**Situation**

Commerces à moins de 200m  
 Transports à moins de 200m

**Sécurité copropriété**

Gardien  
 Interphone

**CHARGES / TAXES / DÉPENSES**

Charges & Taxes	Mensuelles	Annuelles
Charges de copropriété	150 €	1 800 €
Dépenses énergétiques	NC	NC
Taxe foncière	58 €	700 €
Taxe d'habitation	NC	NC
Assurances	NC	NC
<b>Total des dépenses connues :</b> <small>* Ces valeurs sont données à titre indicatif</small>	208 €	2 500 €

NC : Non communiqué

**DESSCRIPTIF DÉTAILLÉ**

	Niv.	Surf.*	Sol	Expo.	Sur
Hall d'entrée	-	5 m <sup>2</sup>	Parquet	-	-
Salon	-	40 m <sup>2</sup>	Parquet	Ouest	Terrasse
Cuisine US	-	-	Carrelage	Ouest	Terrasse
Chambre 1	-	15 m <sup>2</sup>	Parquet	Est	Rue
Chambre 2	-	20 m <sup>2</sup>	Parquet	Est	Rue
SdB	-	4 m <sup>2</sup>	Béton ciré	-	-
SdEau	-	3 m <sup>2</sup>	Béton ciré	-	-
Bureau	-	6 m <sup>2</sup>	Parquet	-	-
WC	-	-	-	-	-
Laverie	-	2 m <sup>2</sup>	-	-	-
<b>Terrasse</b>	-	10 m <sup>2</sup>	Carrelage	Ouest	-

\* Ces valeurs sont données à titre indicatif

**DIAGNOSTICS**

<b>DPE</b>	kWhEP/m <sup>2</sup> /an		<b>GES</b>	kg éqCO <sub>2</sub> /m <sup>2</sup> /an
> 450	<b>G</b>	451	> 80	<b>G</b> 81

## PHOTOS

