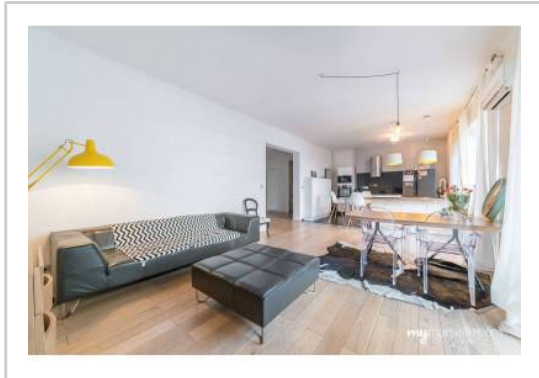


REF : 81253

**Appartement - Vente : 100 m<sup>2</sup> • 3 pièces**  
 Marseille • 8ème arrdt • Périer

**368 000 €**  
 3 680 € / m<sup>2</sup>



**Type de bien :** T3

*traversant, climatisation*

**Surface :** 101 m<sup>2</sup> dont 100,99 m<sup>2</sup> Carrez

**Etage :** 2ème sur 5 avec ascenseur

**Chambres :** 2

**Salle de bain :** 1

**Etat du bien :** Rénové

**Chauffage :** Chaudière au fuel  
 Chauffage collectif

**Immeuble :** De 1949 à 1997

**Extérieur :** Balcon de 1,5 m<sup>2</sup>

**Disponibilité :** 01/04/2018

**Taxe foncière :** 2049 €

*Carré d'or, bel appartement rénové type 3 de 100m2 dans immeuble art déco.*

*A 2 pas du métro du Prado, des transports et du tunnel. Commerces en bas de l'immeuble : monoprix, pharmacie, bricorama...*

*Composé d'une entrée, vaste séjour avec cuisine américaine équipée et un petit balcon.*

*Une pièce de 12m2 pouvant servir de coin bureau, dressing. 2 grandes chambres de 15m2 chacune, salle de bains avec baignoire et douche. WC séparé.*

*Cave.*

*Possibilité de louer ou acheter une place de parking dans le quartier.*

**GÉOLOCALISATION PRÉCISE**



**PLANS**



**MES NOTES PERSONNELLES :**

Blank area for personal notes.

**NOUS CONTACTER :**



**mymarseille.com**  
 serviceclient@mymarseille.com  
 tél. 04.84.25.13.25  
 fax. 04.84.25.14.54

**RENSEIGNEMENTS COMPLÉMENTAIRES**

**Fenêtres**

Double vitrage  
 Phonique  
 Thermique  
 En PVC

**Chauffage**

Chaudière au fuel  
 Chauffage collectif

**Rangement, Stockage**

Cave

**Sécurité appartement**

Porte blindée

**Immeuble**

De 1949 à 1997

**Etat**

Façade : Bon  
 Toiture : Bon  
 Parties communes : Bon

**Situation**

Commerces à moins de 200m  
 Transports à moins de 200m

**Sécurité copropriété**

Interphone

**CHARGES / TAXES / DÉPENSES**

Charges & Taxes	Mensuelles	Annuelles
Charges de copropriété	290 €	3 480 €
Dépenses énergétiques	NC	NC
Taxe foncière	171 €	2 049 €
Taxe d'habitation	NC	NC
Assurances	NC	NC
<b>Total des dépenses connues :</b> * Ces valeurs sont données à titre indicatif	461 €	5 529 €

NC : Non communiqué

**DESSCRIPTIF DÉTAILLÉ**

	Niv.	Surf.*	Sol	Expo.	Sur
Salon	-	40 m <sup>2</sup>	Parquet	Est	Jardin
Cuisine US	-	-	Carrelage	-	Jardin
Chambre 1	-	15 m <sup>2</sup>	Parquet	Ouest	Rue
Chambre 2	-	15 m <sup>2</sup>	Parquet	Ouest	Rue
SdB / douche	-	7 m <sup>2</sup>	Carrelage	-	-
WC	-	-	Parquet	-	-
Hall d'entrée	-	4 m <sup>2</sup>	Parquet	-	-
Dégagement	-	1 m <sup>2</sup>	Parquet	-	-
Dressing	-	1 m <sup>2</sup>	Parquet	-	-
Coin bureau	-	12 m <sup>2</sup>	Parquet	-	-
Balcon	-	1 m <sup>2</sup>	-	Est	-

\* Ces valeurs sont données à titre indicatif

**DIAGNOSTICS**

<b>DPE</b>	kWhEP/m <sup>2</sup> /an		<b>GES</b>	kg éqCO <sub>2</sub> /m <sup>2</sup> /an
> 450	<b>G</b>	451	> 80	<b>G</b> 81

## PHOTOS

