

REF : 79443

**Appartement - Vente : 78 m<sup>2</sup> • 2 pièces**  
 Marseille • 1er arrdt • Thiers

**180 000 €**  
 2 308 € / m<sup>2</sup>



**Type de bien :** T2

traversant

**Surface :** 78 m<sup>2</sup> dont 78 m<sup>2</sup> Carrez

**Etage :** Rdc sur 4 sans ascenseur

**Chambre :** 1

**Salle de bain :** 1

**Etat du bien :** Rénové

**Chauffage :** Chaudière à gaz  
 Chauffage collectif

**Immeuble :** De 1900 à 1948

**Parking :** Place simple

**Disponibilité :** Immédiate

**Taxe foncière :** 1100 €

**\*\*\*THIERS\*\*\*CACHET DE L'ANCIEN\*\*\*DOUBLE DESTINATION\*\*\***

Situé à proximité immédiate de toutes commodités, dans une rue calme à 5min à pied des places Jean Jaurès et Notre Dame du Mont, ce grand type 2 de 80m<sup>2</sup> est agencé comme suit:

- Un hall d'entrée
- Un salon de plus de 31m<sup>2</sup> / Chambres
- Un deuxième salon donnant sur cours
- Une cuisine séparée
- Une grande salle de bains avec WC

Gros potentiel sur ce bien avec sa superbe hauteur sous plafond de plus de 4m.

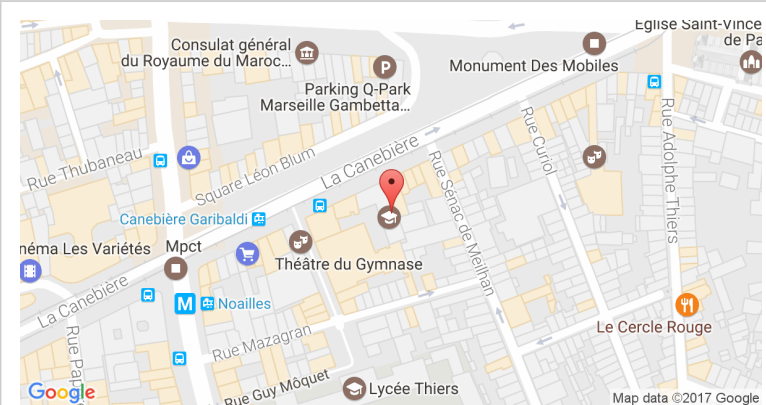
Parquet d'origine, tomettes et possibilité de garer sa voiture dans la cours intérieure.

Vous cherchez un espace atypique avec de beaux volumes le tout au calme absolu?

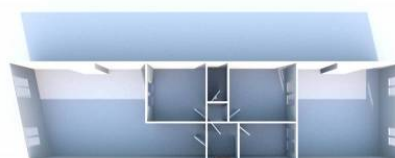
N'attendez plus et venez visiter cet appartement!!!

Idéal pour profession libérale, investisseur ou pour premier achat.

**GÉOLOCALISATION PRÉCISE**



**PLANS**



**MES NOTES PERSONNELLES :**

Blank area for personal notes.

**NOUS CONTACTER :**



**mymarseille.com**  
 serviceclient@mymarseille.com  
 tél. 04.84.25.13.25  
 fax. 04.84.25.14.54

**RENSEIGNEMENTS COMPLÉMENTAIRES**

**Fenêtres**

Double vitrage  
 Phonique  
 Thermique  
 En PVC

**Chauffage**

Chaudière à gaz  
 Chauffage collectif

**Sécurité appartement**

Porte blindée

**Immeuble**

De 1900 à 1948

**Etat**

Façade : Bon  
 Toiture : Bon

**Situation**

Commerces à moins de 200m  
 Transports à moins de 200m

**CHARGES / TAXES / DÉPENSES**

Charges & Taxes	Mensuelles	Annuelles
Charges de copropriété	150 €	1 800 €
Dépenses énergétiques	NC	NC
Taxe foncière	92 €	1 100 €
Taxe d'habitation	NC	NC
Assurances	NC	NC
<b>Total des dépenses connues :</b> * Ces valeurs sont données à titre indicatif	242 €	2 900 €

NC : Non communiqué

**DESCRIPTIF DÉTAILLÉ**

	Niv.	Surf.*	Sol	Expo.	Sur
Hall d'entrée 1	-	3 m <sup>2</sup>	Tomettes	-	-
Hall d'entrée 2	-	5 m <sup>2</sup>	Tomettes	-	-
Salon	-	31 m <sup>2</sup>	Parquet	Est	Rue
Cuisine	-	7 m <sup>2</sup>	Tomettes	-	-
Salon 2	-	21 m <sup>2</sup>	Parquet	Ouest	Cour
SdB / WC	-	7 m <sup>2</sup>	Carrelage	-	-

\* Ces valeurs sont données à titre indicatif

Informations complémentaires : Place de stationnement

**DIAGNOSTICS**

<b>DPE</b>	kWhEP/m <sup>2</sup> /an	<b>GES</b>	kg éqCO <sub>2</sub> /m <sup>2</sup> /an
> 450	<b>G</b>	451	> 80
			<b>G</b>
			81

**PHOTOS**

