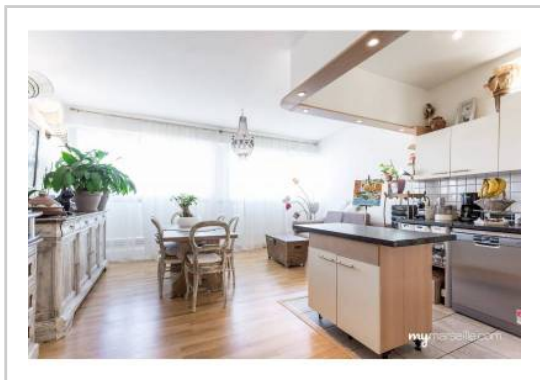


REF : 76920

Appartement - Vente : 66 m² • 2 pièces
 Marseille • 8ème arrdt • Périer

210 000 €
 3 189 € / m²



Type de bien : T2

traversant

Surface : 68,66 m² dont 65,85 m² Carrez

Etage : 5ème sur 8 avec ascenseur

Chambre : 1

Salle d'eau : 1

Etat du bien : Rénové

Chauffage : Chaudière au fuel
 Chauffage collectif

Immeuble : De 1949 à 1997

Extérieur : Balcon de 2,81 m²

Disponibilité : Immédiate

Taxe foncière : 1340 €

TYPE 2 - LUMINEUX - PRADO 8EME

Idéalement placé en plein cœur du 8ème, proches de toutes commodités, cet appartement en étage élevé est situé dans une résidence sécurisée avec ascenseur.

Le bien se compose :

- d'un séjour avec cuisine ouverte
- d'une grande chambre avec rangements donnant sur un balcon côté cour
- d'une salle d'eau
- d'un WC séparé
- ET d'une cave

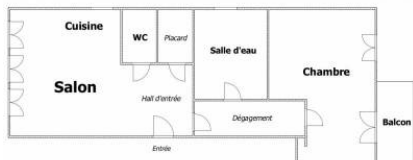
Ce bien sera vous séduire par sa luminosité et sa vue dégagée !

A découvrir rapidement ...

GÉOLOCALISATION PRÉCISE



PLANS



MES NOTES PERSONNELLES :

NOUS CONTACTER :



mymarseille.com
 serviceclient@mymarseille.com
 tél. 04.84.25.13.25
 fax. 04.84.25.14.54

RENSEIGNEMENTS COMPLÉMENTAIRES

Fenêtres

Double vitrage
 En PVC

Chauffage

Chaudière au fuel
 Chauffage collectif

Rangement, Stockage

Cave

Sécurité appartement

Porte blindée

Immeuble

De 1949 à 1997
 Construction en béton

Etat

Façade : Bon
 Toiture : Non précisé
 Parties communes : Bon

Situation

Commerces à moins de 200m
 Transports à moins de 200m

Sécurité copropriété

Interphone

Informations complémentaires : Cave: 3,93m2

CHARGES / TAXES / DÉPENSES

Charges & Taxes	Mensuelles	Annuelles
Charges de copropriété	220 €	2 640 €
Dépenses énergétiques	NC	NC
Taxe foncière	112 €	1 340 €
Taxe d'habitation	NC	NC
Assurances	NC	NC
Total des dépenses connues : * Ces valeurs sont données à titre indicatif	332 €	3 980 €

NC : Non communiqué

DESCRIPTIF DÉTAILLÉ

	Niv.	Surf.*	Sol	Expo.	Sur
Salon	-	20 m ²	Parquet	Nord-est	Rue
Hall d'entrée	-	4 m ²	Parquet	-	-
Dégagement	-	2 m ²	Parquet	-	-
SdEau	-	4 m ²	Carrelage	-	-
WC	-	-	Carrelage	-	-
Chambre	-	23 m ²	Parquet	Sud-ouest	Cour
Placard	-	-	Parquet	-	-
Cuisine US	-	6 m ²	Carrelage	Nord-est	-
Balcon	-	2 m ²	Carrelage	Est	-

* Ces valeurs sont données à titre indicatif

DIAGNOSTICS

DPE	kWhEP/m ² /an	GES	kg éqCO ₂ /m ² /an
151 à 230	D	205	56 à 80
			F 61

PHOTOS

