

REF : 86625

Appartement - Vente : 66 m² • 2 pièces
 Marseille • 6ème arrdt • Lodi

158 000 €
 2 393 € / m²



Type de bien : T2

traversant, climatisation

Surface : 73,38 m² dont 66,03 m² Carrez

Etage : 3ème sur 3 sans ascenseur

Chambre : 1

Salle de bain : 1

Etat du bien : Correct

Chauffage : Radiateurs électriques
 Chauffage individuel

Immeuble : De 1900 à 1948

Parking : Box simple

Extérieur : Loggia, Grande Cave de 7,35 m²

Disponibilité : Immédiate

Taxe foncière : 828 €

°°°° T2 TRAVERSANT POSSIBILITE T3 A VOIR
 RAPIDEMENT°°°°

*C'est à deux pas de la Place Castellane et de toutes ses
 commodités que cet appartement vous est proposé.*

Dans une immeuble ancien , cet appartement vous propose :

- Un salon avec climatisation ouvert sur sa salle à manger
- Une cuisine équipée
- Une chambre très lumineuse au calme coté cour avec climatisation
- Une salle de bains
- Un dressing qui facilitera votre rangement
- Un WC séparé
- Une loggia
- Une belle cave

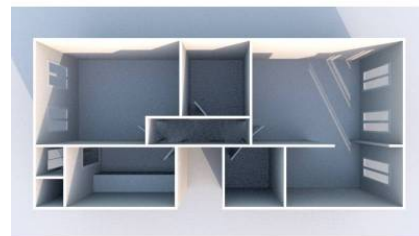
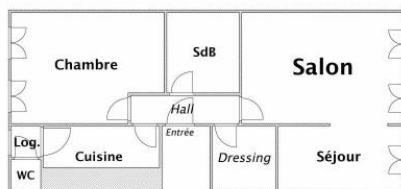
*Vous aimez les tomettes , les belles hauteurs sous plafond , vous
 souhaitez une chambre bien exposée avec de beaux volumes ,
 NE CHERCHEZ PLUS !!!*

Venez VITE visiter cet appartement !!!

GÉOLOCALISATION PRÉCISE



PLANS



MES NOTES PERSONNELLES :

NOUS CONTACTER :



mymarseille.com
 serviceclient@mymarseille.com
 tél. 04.84.25.13.25
 fax. 04.84.25.14.54

RENSEIGNEMENTS COMPLÉMENTAIRES

Fenêtres

Double vitrage
 En bois

Chauffage

Radiateurs électriques
 Chauffage individuel

Rangement, Stockage

Cave

Sécurité appartement

Porte blindée

Immeuble

De 1900 à 1948

Etat

Façade : Bon
 Parties communes : Correct

Situation

Commerces à moins de 200m
 Transports à moins de 200m

Sécurité copropriété

Interphone

CHARGES / TAXES / DÉPENSES

Charges & Taxes	Mensuelles	Annuelles
Charges de copropriété	45 €	540 €
Dépenses énergétiques	NC	NC
Taxe foncière	69 €	828 €
Taxe d'habitation	NC	NC
Assurances	NC	NC
Total des dépenses connues : <small>* Ces valeurs sont données à titre indicatif</small>	114 €	1 368 €

NC : Non communiqué

DESCRIPTIF DÉTAILLÉ

	Niv.	Surf.*	Sol	Expo.	Sur
Hall d'entrée	-	4 m ²	Carrelage	-	-
Cuisine	-	10 m ²	Lino	Sud	Loggia
Salon	-	17 m ²	Tomettes	Nord	Rue
Séjour	-	7 m ²	Tomettes	Nord	Rue
Chambre	-	15 m ²	Parquet	Sud	Cour
SdB	-	6 m ²	Lino	-	-
WC	-	-	-	-	-
Dressing	-	3 m ²	-	-	-
Grande Cave	-	7 m ²	-	-	-
Loggia	-	-	-	Sud	-

* Ces valeurs sont données à titre indicatif

DIAGNOSTICS

DPE kWhEP/m²/an

151 à 230 **D** 220

GES kg éqCO₂/m²/an

6 à 10 **B** 7

PHOTOS

