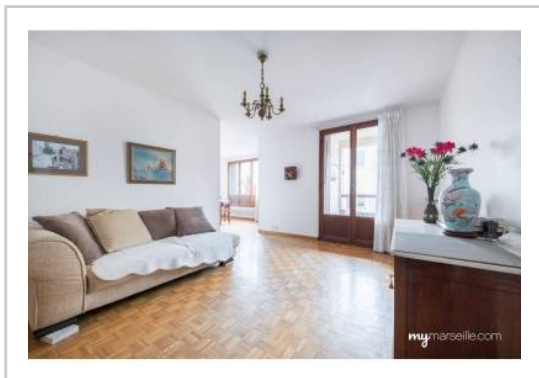


REF : 85434

**Appartement - Vente : 63 m<sup>2</sup> • 2 pièces**  
 Marseille • 10ème arrdt • Menpentî

**147 000 €**  
 2 344 € / m<sup>2</sup>



**Type de bien :** T2

**Surface :** 62,71 m<sup>2</sup> dont 62,71 m<sup>2</sup> Carrez

**Etage :** 1er sur 4 avec ascenseur

**Chambre :** 1

**Salle d'eau :** 1

**Etat du bien :** A rafraichir

**Chauffage :** Chaudière à gaz  
 Chauffage individuel

**Immeuble :** De 1949 à 1997

**Extérieur :** Balcon de 2,61 m<sup>2</sup>, Terrasse de 4,09 m<sup>2</sup>, Cave de 4,34 m<sup>2</sup>

**Disponibilité :** Immédiate

**Taxe foncière :** 416 €

\*\*\*\*\* T2 POSSIBILITE T3 A VOIR RAPIDEMENT\*\*\*\*\*

*C'est à deux pas du Parc du 26 eme centenaire que cet appartement vous est proposé*

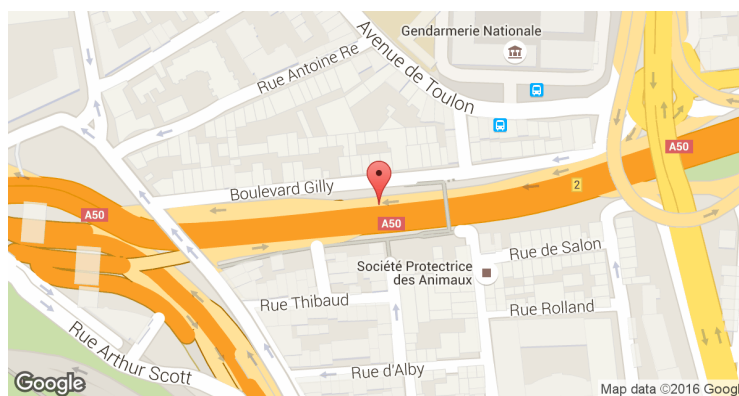
*Dans un immeuble sécurisé vous serez au coeur de Menpentî et profitez du calme ambiant du quartier ainsi que de la proximité des axes autoroutiers pour vos déplacements quotidiens .*

*Cet appartement de type 2 peut être repenser en T3 , il vous propose :*

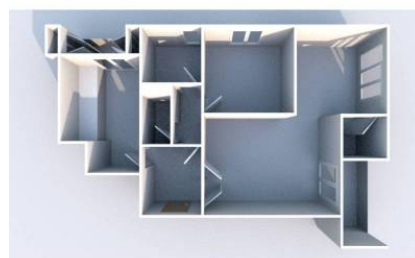
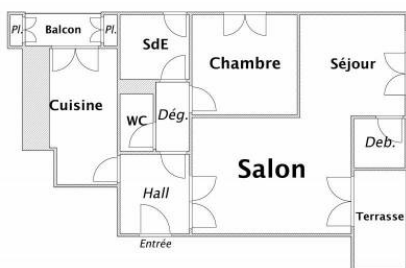
- Un salon / salle à manger avec de beaux volumes lumineux donnant sur terrasse
- Une cuisine séparée agréable et équipée donnant sur balcon
- Une chambre coquette bien exposée
- Une salle d'eau
- Un WC séparé

*Un espace de rangement pratique dans le séjour vous est proposé , il facilitera votre rangement .*

**GÉOLOCALISATION PRÉCISE**



**PLANS**



**MES NOTES PERSONNELLES :**

\_\_\_\_\_

\_\_\_\_\_

\_\_\_\_\_

\_\_\_\_\_

**NOUS CONTACTER :**



**mymarseille.com**  
 serviceclient@mymarseille.com  
 tél. 04.84.25.13.25  
 fax. 04.84.25.14.54

**RENSEIGNEMENTS COMPLÉMENTAIRES**

<b>Fenêtres</b> Simple En bois	<b>Immeuble</b> De 1949 à 1997
<b>Chauffage</b> Chaudière à gaz Chauffage individuel	<b>Etat</b> Façade : Bon Parties communes : Bon
<b>Rangement, Stockage</b> Cave	<b>Situation</b> Commerces à moins de 200m Transports à moins de 200m
<b>Sécurité appartement</b> Porte blindée	<b>Sécurité copropriété</b> Interphone

**CHARGES / TAXES / DÉPENSES**

Charges & Taxes	Mensuelles	Annuelles
Charges de copropriété	75 €	900 €
Dépenses énergétiques	NC	NC
Taxe foncière	35 €	416 €
Taxe d'habitation	NC	NC
Assurances	NC	NC
<b>Total des dépenses connues :</b> <small>* Ces valeurs sont données à titre indicatif</small>	110 €	1 316 €

NC : Non communiqué

**DESCRIPTIF DÉTAILLÉ**

	Niv.	Surf.*	Sol	Expo.	Sur
Hall d'entrée	-	5 m <sup>2</sup>	Travertin	-	-
Cuisine	-	9 m <sup>2</sup>	Carrelage	Est	Balcon
Salon	-	16 m <sup>2</sup>	Parquet	Sud	Rue
Sejour	-	10 m <sup>2</sup>	Parquet	Sud	Rue
Dégagement	-	2 m <sup>2</sup>	Travertin	-	-
Chambre	-	-	Parquet	Est	Rue
SdEau	-	5 m <sup>2</sup>	Carrelage	-	-
WC	-	-	Carrelage	-	-
Débarras	-	2 m <sup>2</sup>	-	-	-
Cave	-	4 m <sup>2</sup>	-	-	-
Terrasse	-	4 m <sup>2</sup>	Carrelage	Sud	-
Balcon	-	2 m <sup>2</sup>	Carrelage	Est	-

\* Ces valeurs sont données à titre indicatif

**DIAGNOSTICS**

<b>DPE</b> kWhEP/m <sup>2</sup> /an	<b>GES</b> kg éqCO <sub>2</sub> /m <sup>2</sup> /an
91 à 150 <b>C</b> 135	21 à 35 <b>D</b> 31

## PHOTOS

