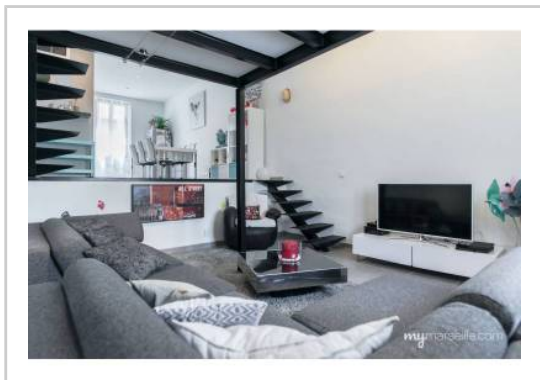


REF : 69879

Appartement - Vente : 61 m² • 2 pièces
 3ème arrdt • Belle-de-Mai

129 000 €
 2 115 € / m²



Type de bien : T2

traversant, climatisation

Surface : 61 m² dont 61 m² Carrez

Etage : Rdc sur 3 sans ascenseur

Chambre : 1

Salle d'eau : 1

Etat du bien : Rénové

Chauffage : Chauffage individuel

Immeuble : De 1949 à 1997

Disponibilité : Immédiate

Taxe foncière : 700 €

BELLE DE MAI

Magnifique appartement de type 2/3 traité loft dans une rue très calme de la belle de mai.

Agencé sur 60 m², il comprend:

- Un séjour / Salon de 40m² avec 3,40m d'hauteur sous plafond.
- Une cuisine américaine aménagée et équipée.
- Une mezzanine de 9m²
- Une salle d'eau entièrement rénovée avec gout.

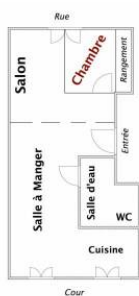
Il se trouve à proximité des bus, friche de la belle de mai, gare Saint Charles et nombreux commerces.

Coup de coeur assuré!

GÉOLOCALISATION PRÉCISE



PLANS



MES NOTES PERSONNELLES :

NOUS CONTACTER :



mymarseille.com
 serviceclient@mymarseille.com
 tél. 04.84.25.13.25
 fax. 04.84.25.14.54

RENSEIGNEMENTS COMPLÉMENTAIRES

Fenêtres

Double vitrage

Chauffage

Chauffage individuel

Rangement, Stockage

Cave

Sécurité appartement

Porte blindée

Immeuble

De 1949 à 1997

Etat

Façade : Bon
Toiture : Neuf
Parties communes : Correct

Situation

Commerces à moins de 200m
Transports à moins de 200m

Sécurité copropriété

Interphone

CHARGES / TAXES / DÉPENSES

Charges & Taxes	Mensuelles	Annuelles
Charges de copropriété	50 €	600 €
Dépenses énergétiques	NC	NC
Taxe foncière	58 €	700 €
Taxe d'habitation	NC	NC
Assurances	NC	NC
Total des dépenses connues : <small>* Ces valeurs sont données à titre indicatif</small>	108 €	1 300 €

NC : Non communiqué

DESCRIPTIF DÉTAILLÉ

	Niv.	Surf.*	Sol	Expo.	Sur
Salon	-	21 m ²	Carrelage	Nord	Rue
Cuisine US	-	5 m ²	Carrelage	Est	Cour
Chambre	-	9 m ²	Parquet	Nord	Rue
SdEauArray	-	3 m ²	Carrelage	Est	Autre
Salle à manger	-	19 m ²	Carrelage	Est	Cour
Hall d'entrée	-	2 m ²	Carrelage	-	-
Cave	-	20 m ²	Carrelage	Nord	Rue

* Ces valeurs sont données à titre indicatif

DIAGNOSTICS

DPE	kWhEP/m ² /an	GES	kg éqCO ₂ /m ² /an
> 450	G 451	> 80	G 81

PHOTOS

