

REF : 86326

**Appartement - Vente : 58 m<sup>2</sup> • 2 pièces**  
 Marseille • 2ème arrdt • Hôtel De Ville

**285 000 €**  
 4 914 € / m<sup>2</sup>



**Type de bien :** T2

*vue sur mer*

**Surface :** 58 m<sup>2</sup>

**Etage :** 5ème sur 5 avec ascenseur

**Chambre :** 1

**Salle de bain :** 1

**Etat du bien :** A rafraîchir

**Chauffage :** Radiateurs électriques  
 Chauffage individuel

**Immeuble :** De 1949 à 1997

**Extérieur :** Loggia de 4 m<sup>2</sup>, Loggia de 5 m<sup>2</sup>

**Disponibilité :** Immédiate

**Taxe foncière :** 980 €

**RARE T2-3 À RÉNOVER - VUE MER (Vieux Port) - TRAVERSANT - DERNIER ÉTAGE**

RARE à la vente, à quelques pas du vieux port et de l'Hôtel de Ville, très bel appartement de type 2/3 à rénover offrant une jolie vue sur le Mucem et le Port.

Situé dans une résidence très bien entretenue du secteur et très ensoleillé

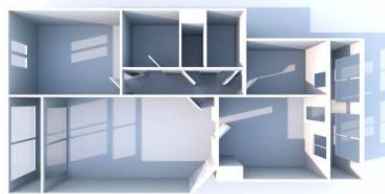
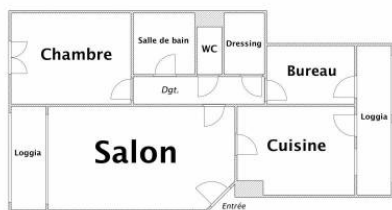
Venez découvrir sans plus attendre ce grand t2 situé au 5ème et dernier étage d'un très bel immeuble avec ascenseur (type POUILLON).

Celui-ci bénéficie d'une vue IMPRENABLE sur le Vieux Port (Carte Postale), le fort Saint-Jean, d'une DOUBLE exposition (Sud/Ouest-Nord/Est), d'une loggia fermée assez spacieuse pour accueillir une table et deux chaises et tout cela au CALME absolu.

**GÉOLOCALISATION PRÉCISE**



**PLANS**



MES NOTES PERSONNELLES :

Four horizontal lines for writing personal notes.

NOUS CONTACTER :



**mymarseille.com**  
 serviceclient@mymarseille.com  
 tél. 04.84.25.13.25  
 fax. 04.84.25.14.54

**RENSEIGNEMENTS COMPLÉMENTAIRES**

**Fenêtres**

Double vitrage  
 En PVC

**Chauffage**

Radiateurs électriques  
 Chauffage individuel

**Rangement, Stockage**

Cave

**Sécurité appartement**

Porte blindée

**Immeuble**

De 1949 à 1997  
 Construction en pierre

**Etat**

Façade : Bon  
 Toiture : Bon  
 Parties communes : Bon

**Situation**

Commerces à moins de 200m  
 Transports à moins de 200m

**CHARGES / TAXES / DÉPENSES**

Charges & Taxes	Mensuelles	Annuelles
Charges de copropriété	NC	NC
Dépenses énergétiques	110 €	1 320 €
Taxe foncière	82 €	980 €
Taxe d'habitation	NC	NC
Assurances	NC	NC
<b>Total des dépenses connues :</b> * Ces valeurs sont données à titre indicatif	192 €	2 300 €

NC : Non communiqué

Coordonnées du syndic : IMMOBILIERE TARIOT  
 24 rue Neuve Sainte-Catherine 13007 MARSEILLE

**DESCRIPTIF DÉTAILLÉ**

	Niv.	Surf.*	Sol	Expo.	Sur
Salon	-	20 m <sup>2</sup>	Carrelage	Sud-ouest	Mer
Cuisine	-	10 m <sup>2</sup>	Carrelage	Nord-est	Rue
Dégagement	-	3 m <sup>2</sup>	Carrelage	-	-
Chambre	-	12 m <sup>2</sup>	Carrelage	Sud-ouest	Mer
Bureau	-	4 m <sup>2</sup>	Carrelage	-	-
Débarras	-	1 m <sup>2</sup>	Carrelage	-	-
SdB	-	4 m <sup>2</sup>	Carrelage	-	-
WC	-	-	Carrelage	-	-

Loggia 1	-	4 m <sup>2</sup>	Carrelage	Nord-est	-
Loggia 2	-	5 m <sup>2</sup>	Carrelage	Sud-ouest	-

\* Ces valeurs sont données à titre indicatif

**DIAGNOSTICS**

<b>DPE</b>	kWhEP/m <sup>2</sup> /an	<b>GES</b>	kg éqCO <sub>2</sub> /m <sup>2</sup> /an
> 450	<b>G</b>	451	> 80 <b>G</b> 81

## PHOTOS

