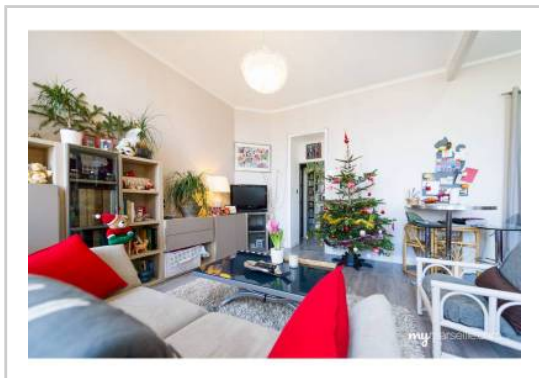


REF : 75094

Appartement - Vente : 57 m² • 2 pièces
 6ème arrdt • Castellane

159 000 €
 2 789 € / m²



Type de bien : T2

climatisation

Surface : 57 m²

Etage : 4ème sur 4 avec ascenseur

Chambre : 1

Salle de bain : 1

Etat du bien : Rénové

Chauffage : Climatisation
 Chauffage individuel

Immeuble : De 1900 à 1948

Disponibilité : Immédiate

Taxe foncière : 708 €

*****IDEAL PREMIER ACHAT*****

Venez découvrir ce grand T2, transformable en T3 dans un immeuble ancien au coeur de Castellane et au calme absolu,

Vous serez charmés par la rénovation de qualité, la climatisation, sa charmante douche à l'italienne ainsi que la vue dégagée

On notera que l'appartement se situe dans un immeuble haussmanien avec ascenseur.

Il est composé d'un séjour avec cuisine ouverte, une salle d'eau avec wc séparés et une très grande chambre avec bureau. Pour un confort absolu, vous disposerez d'un beau et grand dressing.

A proximité évidemment des transports, métro, tramway, commerces de proximité et axes autoroutiers.

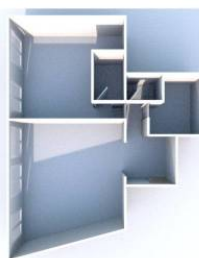
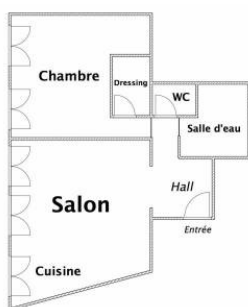
Possibilité de récupérer une place de parking au pied de l'immeuble !

COUP DE COEUR ASSURE, A VISITER SANS PLUS ATTENDRE !

GÉOLOCALISATION PRÉCISE



PLANS



MES NOTES PERSONNELLES :

Empty text area for personal notes.

NOUS CONTACTER :



mymarseille.com
 serviceclient@mymarseille.com
 tél. 04.84.25.13.25
 fax. 04.84.25.14.54

RENSEIGNEMENTS COMPLÉMENTAIRES

Fenêtres

Double vitrage
 Thermique
 En PVC

Chauffage

Climatisation
 Chauffage individuel

Sécurité appartement

Porte blindée

Immeuble

De 1900 à 1948

Etat

Façade : Bon
 Toiture : Bon
 Parties communes : Bon

Situation

Commerces à moins de 200m
 Transports à moins de 200m

Sécurité copropriété

Digicode
 Interphone

CHARGES / TAXES / DÉPENSES

Charges & Taxes	Mensuelles	Annuelles
Charges de copropriété	116 €	1 392 €
Dépenses énergétiques	NC	NC
Taxe foncière	59 €	708 €
Taxe d'habitation	NC	NC
Assurances	NC	NC
Total des dépenses connues : <small>* Ces valeurs sont données à titre indicatif</small>	175 €	2 100 €

NC : Non communiqué

Coordonnées du syndic : LA SOCIETE IMMOBILIERE
 20, rue Beauvau 13001 MARSEILLE

DESCRIPTIF DÉTAILLÉ

	Niv.	Surf.*	Sol	Expo.	Sur
Salon	-	18 m ²	Parquet	Nord-ouest	Cour
Cuisine US	-	8 m ²	Parquet	Nord-ouest	Cour
Chambre	-	19 m ²	Parquet	Nord-ouest	Cour
SdB	-	5 m ²	Carrelage	-	-
WC	-	-	Carrelage	-	-
Dégagement	-	1 m ²	Parquet	-	-
Hall d'entrée	-	4 m ²	Parquet	-	-
-	-	-	-	-	-

* Ces valeurs sont données à titre indicatif

PHOTOS

