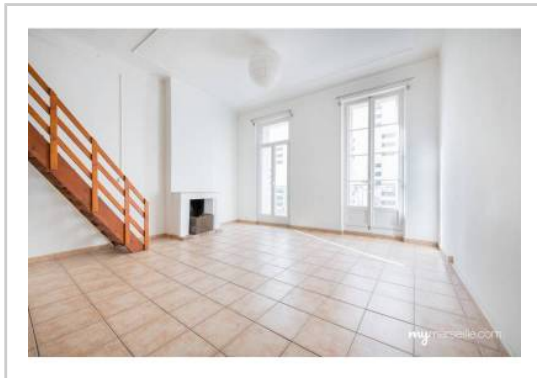


REF : 87898

Appartement - Vente : 56 m² • 2 pièces
 Marseille • 2ème arrdt • La Joliette

152 000 €
 2 714 €/m²



Type de bien : T2

traversant

Surface : 56 m² dont 56 m² Carrez

Etage : 2ème sur 4 sans ascenseur

Chambre : 1

Salle d'eau : 1

Etat du bien : A rafraîchir

Chauffage : Radiateurs électriques
 Chauffage individuel

Immeuble : De 1900 à 1948

Disponibilité : Immédiate

Taxe foncière : 783 €

GRAND T2 - IDEALEMENT SITUE - LUMINEUX

Dans un bel immeuble typique marseillais à la façade rénovée, grand T2 de 56m² situé au 2e étage sur 4 à 50m de la Place de la Joliette

Cet appartement à rafraîchir se compose de :

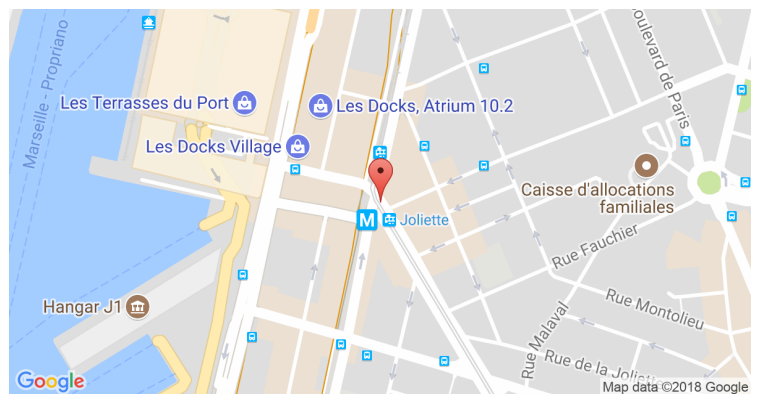
- Un hall d'entrée
- Une cuisine à équiper
- Un grand séjour lumineux avec Mezzanine de 8m²
- Une salle d'eau à rénover
- Une chambre sur cour au calme absolu
- Un WC séparé

Idéalement placé, à proximité de la Corniche du Littoral, des Docks, des terrasses du port, du Panier, du Mucem, du Vieux Port, de République, du Tram et Metro, tous commerces et accès autoroute.

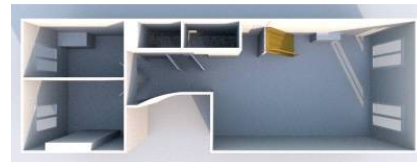
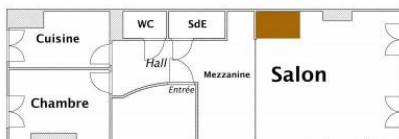
Idéal investissement ou premier achat !!

A visiter à coup sûr !!

GÉOLOCALISATION PRÉCISE



PLANS



MES NOTES PERSONNELLES :

Empty text area for personal notes.

NOUS CONTACTER :



mymarseille.com
 serviceclient@mymarseille.com
 tél. 04.84.25.13.25
 fax. 04.84.25.14.54

RENSEIGNEMENTS COMPLÉMENTAIRES

Fenêtres

Double vitrage
 Phonique
 Thermique
 En PVC

Chauffage

Radiateurs électriques
 Chauffage individuel

Immeuble

De 1900 à 1948

Etat

Façade : Bon
 Toiture : Non précisé
 Parties communes : Correct

Sécurité copropriété

Interphone

CHARGES / TAXES / DÉPENSES

Charges & Taxes	Mensuelles	Annuelles
Charges de copropriété	85 €	1 020 €
Dépenses énergétiques	NC	NC
Taxe foncière	65 €	783 €
Taxe d'habitation	NC	NC
Assurances	NC	NC
Total des dépenses connues : * Ces valeurs sont données à titre indicatif	150 €	1 803 €

NC : Non communiqué

Coordonnées du syndic : SIAB IMMO
 18 rue d'Armeny 13006 MARSEILLE

DESCRIPTIF DÉTAILLÉ

	Niv.	Surf.*	Sol	Expo.	Sur
Salon	-	30 m ²	Carrelage	Ouest	Rue
Cuisine	-	7 m ²	Carrelage	Est	Cour
Chambre	-	12 m ²	Carrelage	Est	Cour
SdEau	-	-	-	-	-
WC	-	-	-	-	-
Mezzanine	-	8 m ²	Parquet	Ouest	Salon
Hall d'entrée	-	6 m ²	Carrelage	-	-

* Ces valeurs sont données à titre indicatif

DIAGNOSTICS

DPE	kWhEP/m ² /an	GES	kg éqCO ₂ /m ² /an
> 450	G	451	> 80 G 81

PHOTOS

