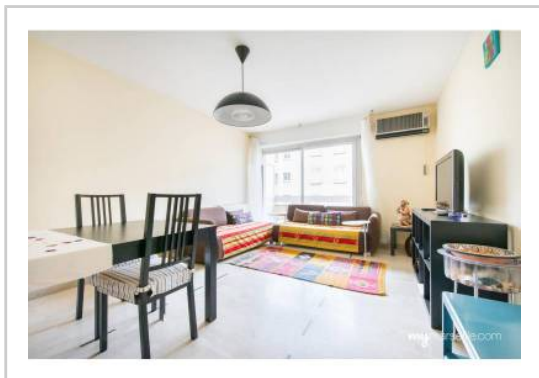


REF : 86371

Appartement - Vente : 56 m² • 2 pièces
 Marseille • 10ème arrdt • La Capelette

135 000 €
 2 411 € / m²



Type de bien : T2

climatisation

Surface : 56 m² dont 56 m² Carrez

Etage : 3ème sur 7 avec ascenseur

Chambre : 1

Salle de bain : 1

Etat du bien : Bon

Chauffage : Radiateurs électriques
 Chauffage individuel

Immeuble : De 1949 à 1997

Extérieur : Balcon de 6,8 m²

Disponibilité : Immédiate

Taxe foncière : 1327 €

T2 CAPELETTE 13010 MARSEILLE

PROCHES FACULTES / COMMERCES

Ce grand T2 de 56m2 s'agence comme suit :

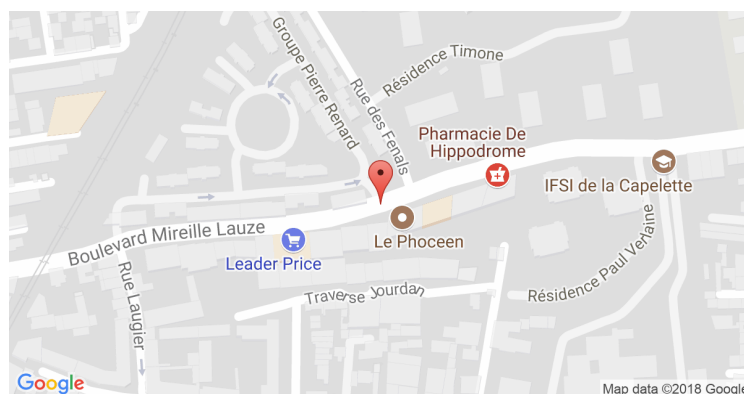
- Un séjour
 - Une cuisine entièrement équipée
 - Une grande chambre
- Ces trois pièces donnent sur le balcon
- Une salle de bain
 - Un WC séparé

Très fonctionnel, l'appartement dispose de rangements et d'un dressing.

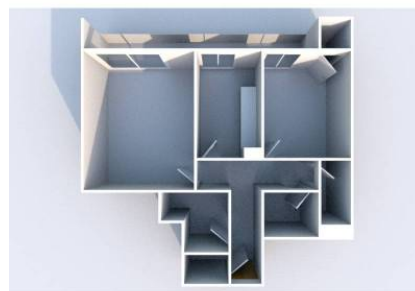
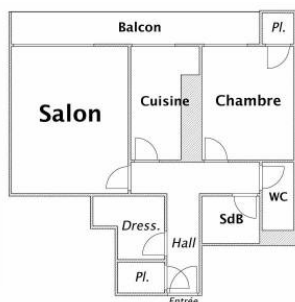
Situé entre la Timone et la Capelette, il est proche de toutes les commodités (axes routiers, facultés, commerces, etc...).

IDEAL PREMIER ACHAT / IDEAL INVESTISSEUR

GÉOLOCALISATION PRÉCISE



PLANS



MES NOTES PERSONNELLES :

Blank area for personal notes.

NOUS CONTACTER :



mymarseille.com
 serviceclient@mymarseille.com
 tél. 04.84.25.13.25
 fax. 04.84.25.14.54

RENSEIGNEMENTS COMPLÉMENTAIRES

Fenêtres

Double vitrage
 Phonique
 Thermique
 En aluminium

Chauffage

Radiateurs électriques
 Chauffage individuel

Sécurité appartement

Porte blindée

Immeuble

De 1949 à 1997

Etat

Façade : Bon
 Toiture : Bon
 Parties communes : Bon

Situation

Commerces à moins de 200m
 Transports à moins de 200m

CHARGES / TAXES / DÉPENSES

| Charges & Taxes | Mensuelles | Annuelles |
|--|------------|-----------|
| Charges de copropriété | 71 € | 853 € |
| Dépenses énergétiques | NC | NC |
| Taxe foncière | 111 € | 1 327 € |
| Taxe d'habitation | NC | NC |
| Assurances | NC | NC |
| Total des dépenses connues : <small>* Ces valeurs sont données à titre indicatif</small> | 182 € | 2 180 € |

NC : Non communiqué

DESCRIPTIF DÉTAILLÉ

| | Niv. | Surf.* | Sol | Expo. | Sur |
|---------------|------|-------------------|-----------|------------|--------|
| Hall d'entrée | - | 3 m ² | Carrelage | - | - |
| Salon | - | 18 m ² | Carrelage | Nord-ouest | Balcon |
| Cuisine | - | 8 m ² | Carrelage | Nord-ouest | Balcon |
| Chambre | - | 11 m ² | Carrelage | Nord-ouest | Balcon |
| SdB | - | 3 m ² | Carrelage | - | - |
| Dressing | - | 3 m ² | Carrelage | - | - |
| WC | - | - | Carrelage | - | - |
| Balcon | - | 6 m ² | Carrelage | Nord-ouest | - |

* Ces valeurs sont données à titre indicatif

DIAGNOSTICS

| DPE | kWhEP/m ² /an | GES | kg éqCO ₂ /m ² /an |
|-----------|--------------------------|-----|--|
| 151 à 230 | D | 230 | 21 à 35 |
| | | | D 35 |

PHOTOS

