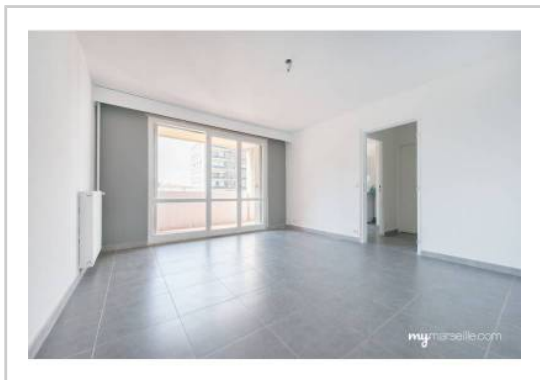


REF : 79250

Appartement - Vente : 55 m² • 2 pièces
 Marseille • 10ème arrdt • Saint-Tronc

120 000 €
 2 182 € / m²



Type de bien : T2

vue sur mer

Surface : 55 m²

Etage : 5ème sur 15 avec ascenseur

Chambre : 1

Salle d'eau : 1

Etat du bien : Bon

Chauffage : Chaudière à gaz
 Chauffage collectif

Immeuble : De 1949 à 1997

Extérieur : Balcon de 6,6 m²

Taxe foncière : 790 €

*** T2 55m2 SAINT TRONC 10EME MARSEILLE ***
 VUE DEGAGEE / CALME / LUMINEUX

Ce T2 située dans une résidence SECURISEE et ARBOREE s'agence comme suit :

- Une belle pièce à vivre donnant sur le balcon exposé nord ouest.
- Une cuisine séparée avec possibilité d'ouverture sur le séjour.
- Une chambre avec rangements.
- Une salle d'eau rénovée avec une douche à jet massant.
- Un dressing.
- Un WC séparé.
- Un balcon avec une vue panoramique sur Marseille et sur la mer !

Idéal pour des investisseurs, des locataires sont en place jusqu'en 2020 avec un loyer net de 680 euros pour le propriétaire.

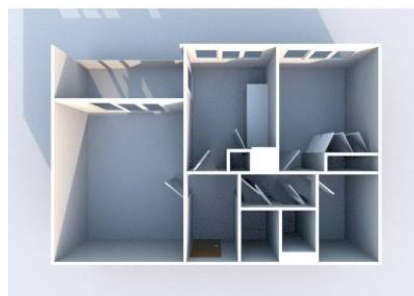
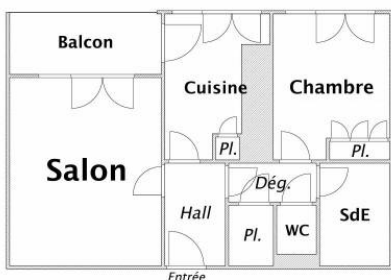
L'appartement dispose de rangements et d'une cave.

Le stationnement se fait librement dans la résidence sur les parking aménagés à cet effet.

GÉOLOCALISATION PRÉCISE



PLANS



MES NOTES PERSONNELLES :

NOUS CONTACTER :



mymarseille.com
 serviceclient@mymarseille.com
 tél. 04.84.25.13.25
 fax. 04.84.25.14.54

RENSEIGNEMENTS COMPLÉMENTAIRES

Fenêtres

Simple
 En bois

Chauffage

Chaudière à gaz
 Chauffage collectif

Rangement, Stockage

Cave

Sécurité appartement

Porte blindée

Immeuble

De 1949 à 1997
 Construction en béton

Etat

Façade : Bon
 Toiture : Bon
 Parties communes : Bon

Sécurité copropriété

Gardien
 Interphone

CHARGES / TAXES / DÉPENSES

| Charges & Taxes | Mensuelles | Annuelles |
|--|------------|-----------|
| Charges de copropriété | 73 € | 880 € |
| Dépenses énergétiques | NC | NC |
| Taxe foncière | 66 € | 790 € |
| Taxe d'habitation | NC | NC |
| Assurances | NC | NC |
| Total des dépenses connues : <small>* Ces valeurs sont données à titre indicatif</small> | 139 € | 1 670 € |

NC : Non communiqué

DESCRIPTIF DÉTAILLÉ

| | Niv. | Surf.* | Sol | Expo. | Sur |
|---------------|------|-------------------|-----------|-------|--------|
| Hall d'entrée | - | 3 m ² | Carrelage | - | - |
| Salon | - | 18 m ² | Carrelage | Ouest | Jardin |
| Cuisine | - | 9 m ² | Carrelage | Ouest | Jardin |
| Chambre | - | 9 m ² | Carrelage | Ouest | Jardin |
| SdEau | - | 4 m ² | Carrelage | - | - |
| Dressing | - | 2 m ² | Carrelage | - | - |
| WC | - | - | Carrelage | - | - |
| Balcon | - | 6 m ² | Carrelage | Ouest | - |

* Ces valeurs sont données à titre indicatif

DIAGNOSTICS

| | | | |
|------------|--------------------------|------------|--|
| DPE | kWhEP/m ² /an | GES | kg éqCO ₂ /m ² /an |
| > 450 | G | 451 | > 80 |
| | | | G 81 |

PHOTOS

