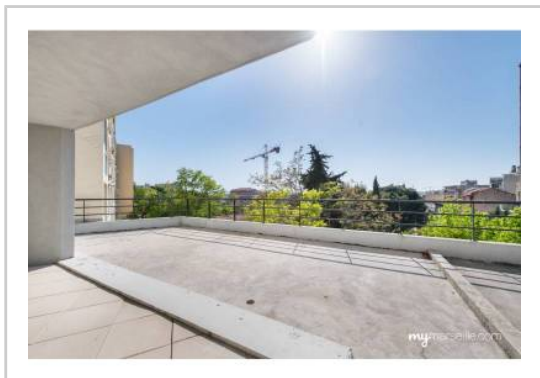


REF : 88845

Appartement - Vente : 55 m² • 2 pièces
 Marseille • 12ème arrdt • Saint-Barnabé

232 000 €
 4 208 € / m²



Type de bien : T2

traversant, climatisation

Surface : 55,13 m² dont 55,13 m² Carrez

Etage : 1er sur 5 avec ascenseur

Chambre : 1

Salle d'eau : 1

Etat du bien : Rénové

Chauffage : Clim réversible
 Chauffage individuel

Immeuble : Moins de 10 ans

Parking : Place simple

Extérieur : Terrasse de 30 m²

Disponibilité : Immédiate

Taxe foncière : 1100 €

***** GRAND TYPE 2 *** TERRASSE *** VUE DEGAGEE *** LUMINEUX *****

A deux pas du prisé quartier de Saint Barnabé dans une traverse calme, cet appartement de type 2 est agencé sur 55,13 m² carrez.

Il se compose d'une belle entrée donnant sur un séjour de plus de 36 m² avec un salon / salle à manger et une cuisine équipée baignée de lumière.

Le séjour donne accès à une immense terrasse lumineuse avec vue dégagée.

La partie nuit dispose d'une chambre spacieuse avec grands placards et d'une salle d'eau avec douche à l'italienne.

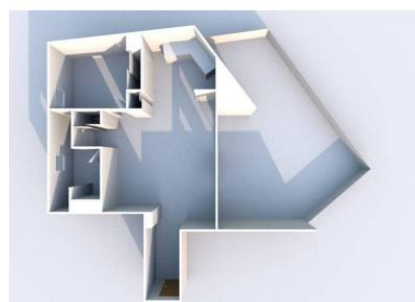
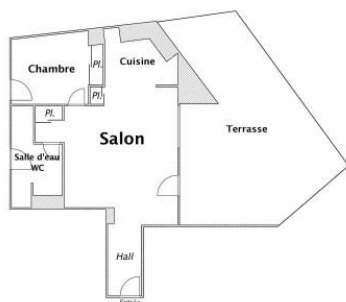
Vous aurez également la possibilité d'acquérir un emplacement de parking avec accès direct par l'ascenseur.

A venir voir absolument !

GÉOLOCALISATION PRÉCISE



PLANS



MES NOTES PERSONNELLES :

NOUS CONTACTER :



mymarseille.com
 serviceclient@mymarseille.com
 tél. 04.84.25.13.25
 fax. 04.84.25.14.54

RENSEIGNEMENTS COMPLÉMENTAIRES

Fenêtres

Double vitrage
 Phonique
 Thermique
 En PVC

Chauffage

Clim réversible
 Chauffage individuel

Sécurité appartement

Porte blindée

Immeuble

Moins de 10 ans

Etat

Façade : Neuf
 Toiture : Neuf
 Parties communes : Neuf

Situation

Commerces à moins de 200m
 Transports à moins de 200m

Sécurité copropriété

Digicode
 Interphone
 Vidéophone

Informations complémentaires : Programme livré en 2014

CHARGES / TAXES / DÉPENSES

Charges & Taxes	Mensuelles	Annuelles
Charges de copropriété	110 €	1 320 €
Dépenses énergétiques	NC	NC
Taxe foncière	92 €	1 100 €
Taxe d'habitation	NC	NC
Assurances	NC	NC
Total des dépenses connues : <small>* Ces valeurs sont données à titre indicatif</small>	202 €	2 420 €

NC : Non communiqué

DESCRIPTIF DÉTAILLÉ

	Niv.	Surf.*	Sol	Expo.	Sur
Séjour	-	36 m ²	Carrelage	Ouest	Terrasse
Chambre	-	10 m ²	Carrelage	Est	Rue
SdEau	-	6 m ²	Carrelage	Est	Rue
Dégagement	-	1 m ²	Carrelage	-	-
Terrasse	-	30 m ²	Carrelage	Ouest	-

* Ces valeurs sont données à titre indicatif

DIAGNOSTICS

DPE	kWhEP/m ² /an	GES	kg éqCO ₂ /m ² /an
> 450	G	451	> 80
			G
			81

PHOTOS

