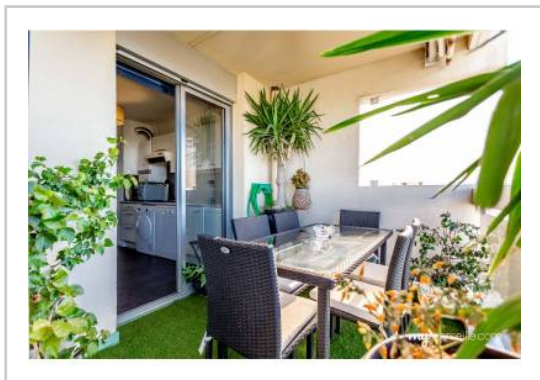


REF : 73941

Appartement - Vente : 55 m² • 2 pièces
 9ème arrdt • Mazargues

189 000 €
 3 436 € / m²



Type de bien : T2

vue sur mer

Surface : 55 m²

Etage : 7ème sur 7 avec ascenseur

Chambre : 1

Salle de bain : 1

Etat du bien : Bon

Chauffage : Chaudière à gaz
 Chauffage individuel

Immeuble : De 1949 à 1997

Extérieur : Terrasse de 7 m²

Disponibilité : Immédiate

Taxe foncière : 1056 €

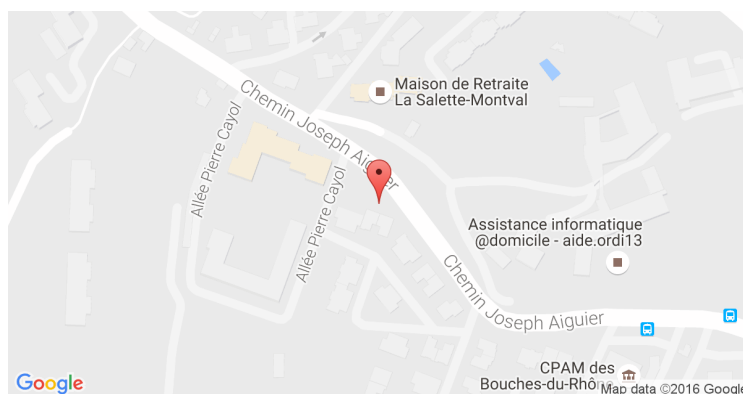
A vendre appartement exposé ouest, très clair, ensoleillé, avec une vue sur la mer, au 7e et dernier étage, situé dans une résidence sécurisée, calme, bien entretenue, avec parking, parc arboré et jardin pour enfant du 9e arrondissement de Marseille.

Agencé sur 55 m², il offre :

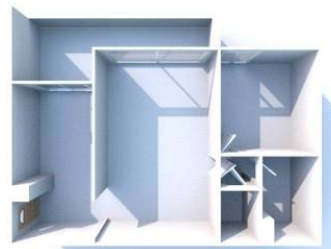
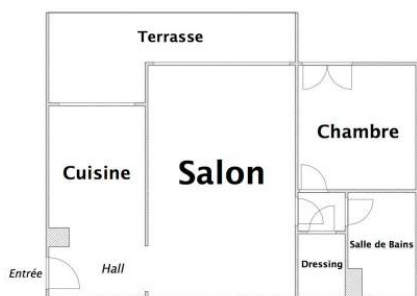
- Une entrée de
- Un séjour
- Une chambre
- Une cuisine indépendante
- Une salle de bain avec WC
- Un dressing
- Un dégagement
- Une cave
- Un chauffage individuel au gaz

A proximité de toutes commodités (écoles, collèges, lycées, commerces, hôpitaux Sainte-Marguerite, EDF, CNRS à 5 minutes à pieds à 10 minutes des plages et des calanques en voiture, et bus devant la résidence).

GÉOLOCALISATION PRÉCISE



PLANS



MES NOTES PERSONNELLES :

Empty text area for personal notes.

NOUS CONTACTER :



mymarseille.com
 serviceclient@mymarseille.com
 tél. 04.84.25.13.25
 fax. 04.84.25.14.54

RENSEIGNEMENTS COMPLÉMENTAIRES

Fenêtres

Simple
En aluminium

Chauffage

Chaudière à gaz
Chauffage individuel

Rangement, Stockage

Cave

Immeuble

De 1949 à 1997

Etat

Façade : Bon

Situation

Commerces à moins de 200m
Transports à moins de 200m

Sécurité copropriété

Portail
Digicode
Interphone

CHARGES / TAXES / DÉPENSES

Charges & Taxes	Mensuelles	Annuelles
Charges de copropriété	133 €	1 600 €
Dépenses énergétiques	NC	NC
Taxe foncière	88 €	1 056 €
Taxe d'habitation	NC	NC
Assurances	NC	NC
Total des dépenses connues : <small>* Ces valeurs sont données à titre indicatif</small>	221 €	2 656 €

NC : Non communiqué

DESCRIPTIF DÉTAILLÉ

	Niv.	Surf.*	Sol	Expo.	Su
Hall d'entrée	-	3 m ²	Carrelage	-	-
Salon	-	23 m ²	Carrelage	Ouest	Terras
Cuisine	-	7 m ²	Stratifié	Ouest	Terras
Dégagement	-	2 m ²	-	-	-
Chambre	-	11 m ²	Stratifié	Ouest	Cou
SdB / WC	-	5 m ²	Carrelage	-	-
Dressing	-	3 m ²	-	-	-
Terrasse	-	7 m ²	Gazon synthétique/caillebotis	Ouest	-

* Ces valeurs sont données à titre indicatif

DIAGNOSTICS

DPE kWhEP/m²/an

≤ à 50 **A**

GES kg éqCO₂/m²/an

≤ 5 **A**

PHOTOS

