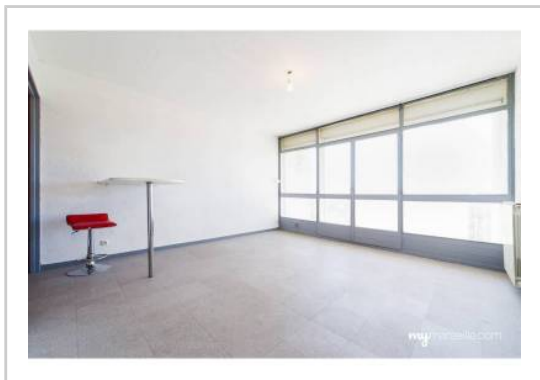


REF : 72627

Appartement - Vente : 53 m² • 2 pièces
 11ème arrdt • La Pomme

96 000 €
 1 820 € / m²



Type de bien : T2

traversant

Surface : 53 m² dont 52,76 m² Carrez

Etage : 12ème sur 20 avec ascenseur

Chambre : 1

Salle de bain : 1

Etat du bien : A rénover

Chauffage : Chaudière à gaz
 Chauffage collectif

Immeuble : De 1949 à 1997

Parking : Place simple

Extérieur : Balcon de 5 m²

Disponibilité : Immédiate

Taxe foncière : 920 €

Très beau T2 de 53 m2 quartier La Pomme/St Loup en étage élevé avec balcon et vue panoramique sur la ville de Marseille

Appartement 12ème/20 avec ascenseur dans une résidence semi-récente.

Très lumineux et très fluide le hall d'entrée distribue les différents espaces.

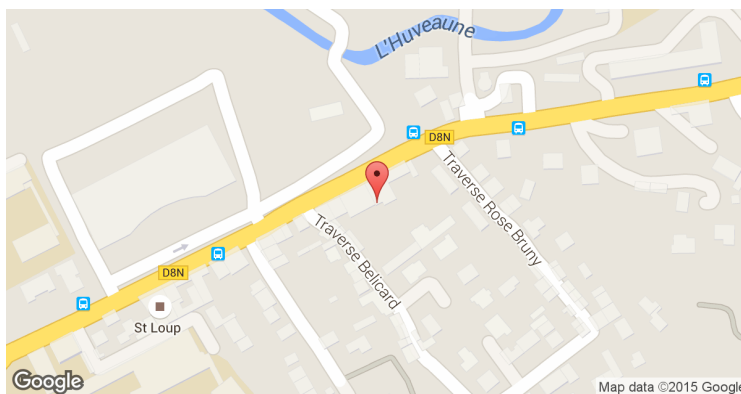
La partie jour se compose d'un salon/cuisine US de 20 m2 ouvert en plein ciel sur un convivial balcon carrelé sans vis-à-vis. De la pièce à vivre, superbe vue panoramique sur les collines, la mer et la ville de Marseille, expo Sud/ouest.

L'espace nuit comprend une belle chambre et salle de bains avec WC.

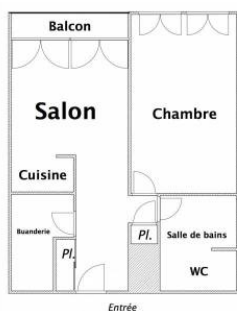
Belles prestations : double vitrage coté chambre, volets roulants électrique, cuisine toute équipée, chauffage collectif, nombreux rangements. Parking aisé dans la résidence, sécurisée et fermée.

Situation privilégiée proches tous commerces, écoles, accès autoroutes, cinéma ...

GÉOLOCALISATION PRÉCISE



PLANS



MES NOTES PERSONNELLES :

NOUS CONTACTER :



mymarseille.com
 serviceclient@mymarseille.com
 tél. 04.84.25.13.25
 fax. 04.84.25.14.54

RENSEIGNEMENTS COMPLÉMENTAIRES

Fenêtres

Simple
 En bois

Chauffage

Chaudière à gaz
 Chauffage collectif

Immeuble

De 1949 à 1997

Etat

Façade : Bon
 Parties communes : Bon

Situation

Commerces à moins de 200m
 Transports à moins de 200m

CHARGES / TAXES / DÉPENSES

Charges & Taxes	Mensuelles	Annuelles
Charges de copropriété	149 €	1 784 €
Dépenses énergétiques	NC	NC
Taxe foncière	77 €	920 €
Taxe d'habitation	NC	NC
Assurances	NC	NC
Total des dépenses connues : <small>* Ces valeurs sont données à titre indicatif</small>	225 €	2 704 €

NC : Non communiqué

DESCRIPTIF DÉTAILLÉ

	Niv.	Surf.*	Sol	Expo.	Sur
Salon	-	17 m ²	Lino	Ouest	Terrasse
Cuisine US	-	3 m ²	Lino	-	-
Chambre	-	12 m ²	Lino	Ouest	Jardin
SdB / WC	-	5 m ²	Lino	-	-
Hall d'entrée	-	6 m ²	Lino	-	-
Dressing	-	3 m ²	Lino	-	-
Dégagement	-	2 m ²	Lino	-	-
Balcon	-	5 m ²	Carrelage	Ouest	-

* Ces valeurs sont données à titre indicatif

DIAGNOSTICS

DPE	kWhEP/m ² /an	GES	kg éqCO ₂ /m ² /an
151 à 230	D	180	36 à 55
			E 42

PHOTOS

