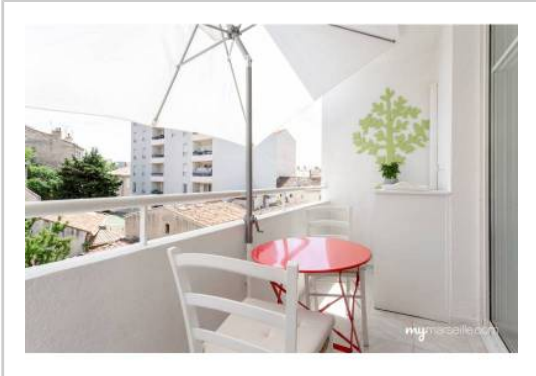


REF : 90020

Appartement - Vente : 52 m² • 2 pièces
 Marseille • 8ème arrdt • Le Rouet

166 000 €
 3 192 € / m²



Type de bien : T2

traversant, climatisation

Surface : 52 m² dont 52,06 m² Carrez

Etage : 3ème sur 4 sans ascenseur

Chambre : 1

Salle d'eau : 1

Etat du bien : Bon

Chauffage : Chauffage collectif

Immeuble : De 1949 à 1997

Extérieur : Balcon de 4,37 m²

Disponibilité : 03/12/2018

Taxe foncière : 615 €

T2/T3 COEUR ROUET/METRO PERIER

Appartement de type 2 aux volumes généreux en ETAGE ELEVE exposé SUD avec BALCON.

Il se trouve dans un immeuble semi-récent bien entretenu.

Situé en avant dernier étage, vous apprécierez son ensoleillement permanent et son balcon très agréable .donnant sur une rue calme ou l'on peut manger à deux. Dans cet appartement vous apprécierez le double vitrage dans toutes les pièces , sa fonctionnalité , ses rangements ainsi que la climatisation

Il agencé comme suit:

- Un magnifique séjour/ salle à manger de plus de 25m2 qui ouvre sur l'extérieur
- Une cuisine indépendante aménagée, et équipée
- Une chambre avec placard.
- Un dressing
- Une salle de bains avec de nombreux rangements

A l'origine cet appartement était un T3 , il est donc possible de

GÉOLOCALISATION PRÉCISE



PLANS



MES NOTES PERSONNELLES :

NOUS CONTACTER :



mymarseille.com
 serviceclient@mymarseille.com
 tél. 04.84.25.13.25
 fax. 04.84.25.14.54

RENSEIGNEMENTS COMPLÉMENTAIRES

Fenêtres
 Double vitrage
 En PVC

Chauffage
 Chauffage collectif

Rangement, Stockage
 Cave

Immeuble
 De 1949 à 1997

Etat
 Façade : Bon
 Parties communes : Bon

Situation
 Commerces à moins de 200m
 Transports à moins de 200m

Sécurité copropriété
 Interphone

CHARGES / TAXES / DÉPENSES

Charges & Taxes	Mensuelles	Annuelles
Charges de copropriété	80 €	960 €
Dépenses énergétiques	NC	NC
Taxe foncière	51 €	615 €
Taxe d'habitation	NC	NC
Assurances	NC	NC
Total des dépenses connues : <small>* Ces valeurs sont données à titre indicatif</small>	131 €	1 575 €

NC : Non communiqué

DESCRIPTIF DÉTAILLÉ

	Niv.	Surf.*	Sol	Expo.	Sur
Salon	-	14 m ²	Carrelage	Sud	Rue
Salle à manger	-	10 m ²	Carrelage	Sud	Rue
Cuisine	-	6 m ²	Carrelage	Nord-ouest	Jardin
Chambre	-	9 m ²	Carrelage	Nord-ouest	Jardin
Dressing	-	2 m ²	Carrelage	-	-
Dégagement	-	1 m ²	Carrelage	-	-
Balcon	-	4 m ²	Carrelage	Sud	-

* Ces valeurs sont données à titre indicatif

DIAGNOSTICS

DPE	kWhEP/m ² /an	GES	kg éqCO ₂ /m ² /an
151 à 230	D	202	36 à 55
			E 43

PHOTOS

