

REF : 84519

Appartement - Vente : 52 m² • 2 pièces
 Marseille • 3ème arrdt • Belle-de-Mai

125 000 €
 2 404 € / m²



Type de bien : T2

traversant, vue sur mer

Surface : 52 m² dont 52 m² Carrez

Etage : 5ème sur 7 avec ascenseur

Chambre : 1

Salle de bain : 1

Etat du bien : A rafraichir

Chauffage : Chauffage collectif

Immeuble : De 1949 à 1997

Extérieur : Balcon de 2 m², Balcon de 3 m²

Disponibilité : Immédiate

Taxe foncière : 900 €

T2 AU CALME - LUMINEUX - VUE MER

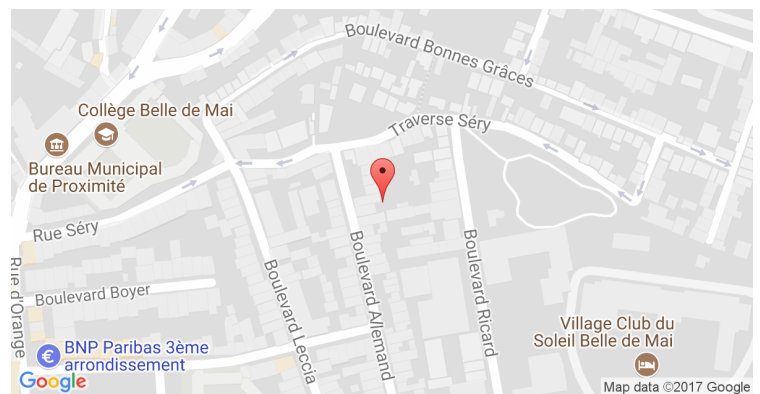
Situé dans une rue calme du quartier de la Belle de Mai à quelques pas de la Friche et des centres culturels du secteurs, au 5ème étage avec ascenseur, ce bel appartement T2 traversant, vous séduira pour sa surface fonctionnelle et sa double exposition.

Il vous offrira :

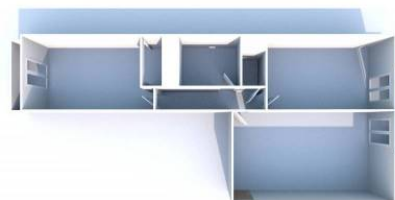
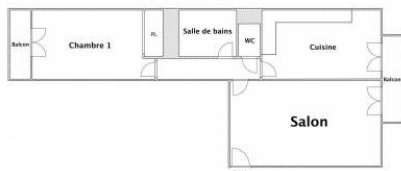
- Un salon / salle à manger de 19m² donnant sur un balcon avec vue imprenable.
- Une belle chambres au calme exposée ouest avec une vue dégagée
- Une cuisine séparée équipée avec accès balcon
- Une salle de bain en bon état et un WC séparé

N'attendez pas pour le visiter !

GÉOLOCALISATION PRÉCISE



PLANS



MES NOTES PERSONNELLES :

NOUS CONTACTER :



mymarseille.com
 serviceclient@mymarseille.com
 tél. 04.84.25.13.25
 fax. 04.84.25.14.54

RENSEIGNEMENTS COMPLÉMENTAIRES

Fenêtres

Simple
 En bois

Chauffage

Chauffage collectif

Immeuble

De 1949 à 1997
 Construction en béton

Etat

Façade : Moyen
 Toiture : Bon
 Parties communes : Correct

Situation

Commerces à moins de 200m
 Transports à moins de 200m

CHARGES / TAXES / DÉPENSES

Charges & Taxes	Mensuelles	Annuelles
Charges de copropriété	125 €	1 500 €
Dépenses énergétiques	NC	NC
Taxe foncière	75 €	900 €
Taxe d'habitation	NC	NC
Assurances	NC	NC
Total des dépenses connues : * Ces valeurs sont données à titre indicatif	200 €	2 400 €

NC : Non communiqué

DESCRIPTIF DÉTAILLÉ

	Niv.	Surf.*	Sol	Expo.	Sur
Salon	-	19 m ²	Carrelage	Ouest	Mer
Cuisine	-	11 m ²	Carrelage	Ouest	Mer
Dégagement	-	3 m ²	Carrelage	-	-
WC	-	-	Carrelage	-	-
SdB	-	3 m ²	Carrelage	-	-
Chambre	-	14 m ²	Toile de jute	Est	Balcon
Balcon 1	-	2 m ²	Carrelage	Est	-
Balcon 2	-	3 m ²	Carrelage	Ouest	-

* Ces valeurs sont données à titre indicatif

DIAGNOSTICS

DPE	kWhEP/m ² /an	GES	kg éqCO ₂ /m ² /an
> 450	G	451	> 80 G 81

PHOTOS

