

REF : 82017

Appartement - Vente : 51 m² • 2 pièces
 Marseille • 11ème arrdt • La Pomme

99 000 €
 1 960 € / m²



Type de bien : T2

Surface : 55 m² dont 50,51 m² Carrez

Etage : 9ème sur 20 avec ascenseur

Chambre : 1

Salle de bain : 1

Etat du bien : Bon

Chauffage : Chaudière à gaz
 Chauffage collectif

Immeuble : De 1949 à 1997

Parking : Place simple

Extérieur : Balcon de 4,74 m²

Disponibilité : Immédiate

Taxe foncière : 930 €

APPARTEMENT T2 - 10ème ARRONDISSEMENT

Nous vous proposons aujourd'hui un T2 de 50m2 exposé sud-ouest à Saint-Loup dans une résidence sécurisée et arborée.

Celui ci se compose :

- Un séjour de 20m2
- Une chambre de 14m2
- Des rangements
- D'une loggia

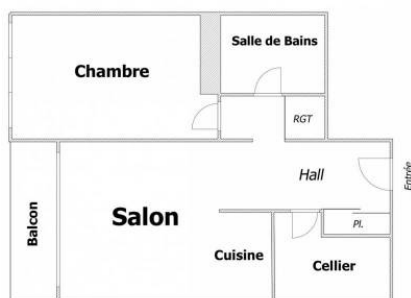
Proche de toutes commodités (commerces, écoles, lignes de bus) et des axes autoroutiers.

Idéal pour investisseur, à ne pas rater !

GÉOLOCALISATION PRÉCISE



PLANS



MES NOTES PERSONNELLES :

Empty text area for personal notes.

NOUS CONTACTER :



mymarseille.com
 serviceclient@mymarseille.com
 tél. 04.84.25.13.25
 fax. 04.84.25.14.54

RENSEIGNEMENTS COMPLÉMENTAIRES

Fenêtres

Double vitrage
 En aluminium

Chauffage

Chaudière à gaz
 Chauffage collectif

Immeuble

De 1949 à 1997
 Construction en béton

Etat

Façade : Bon
 Toiture : Bon
 Parties communes : Bon

Situation

Commerces à moins de 200m
 Transports à moins de 200m

Sécurité copropriété

Portail
 Digicode
 Interphone

CHARGES / TAXES / DÉPENSES

Charges & Taxes	Mensuelles	Annuelles
Charges de copropriété	140 €	1 680 €
Dépenses énergétiques	NC	NC
Taxe foncière	78 €	930 €
Taxe d'habitation	NC	NC
Assurances	NC	NC
Total des dépenses connues : <small>* Ces valeurs sont données à titre indicatif</small>	218 €	2 610 €

NC : Non communiqué

DESCRIPTIF DÉTAILLÉ

	Niv.	Surf.*	Sol	Expo.	Sur
Salon	-	20 m ²	Carrelage	Sud-ouest	-
Cuisine US	-	-	Carrelage	Sud-ouest	-
Hall d'entrée	-	6 m ²	Carrelage	-	-
Chambre	-	14 m ²	Carrelage	Sud-ouest	-
SdB / WC	-	5 m ²	Carrelage	-	-
Dégagement	-	1 m ²	Carrelage	-	-
Balcon	-	4 m ²	Pelouse synthétique	Sud-ouest	-

* Ces valeurs sont données à titre indicatif

DIAGNOSTICS

DPE	kWhEP/m ² /an	GES	kg éqCO ₂ /m ² /an
> 450	G	451	> 80
			G
			81

PHOTOS

