

REF : 71815

Appartement - Vente : 50 m² • 2 pièces
 12ème arrdt • Saint-Barnabé

179 000 €
 3 580 € / m²



Type de bien : T2

Surface : 50 m² / 47,1 m² Carrez

Etage : Rdc sur 2 sans ascenseur

Chambre : 1

Salle d'eau : 1

Etat du bien : Bon

Chauffage : Chaudière à gaz
 Chauffage collectif

Immeuble : De 1900 à 1948

Parking : Place simple

Extérieur : Jardin de 80 m²

Disponibilité : Immédiate

Taxe foncière : 695 €

REZ DE JARDIN à ST BARNABE

C'est un appartement en rez de jardin, dans un immeuble ancien que nous vous proposons à la vente.

Ce joli 2 pièces comprenant une cuisine séparée, un coin salon/salle à manger, une chambre, une pièce bureau/dressing et une salle d'eau, est idéal pour un jeune couple.

Avec un agréable jardin de 80m2 exposé plein ouest, vous pourrez partager un repas convivial en famille ou entre amis.

Une place privative vous permettra de garer votre véhicule à l'intérieur, bien que le stationnement soit très facile dans la rue.

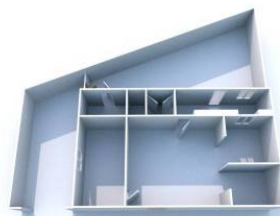
Un appartement rez-de-jardin, à deux pas des commodités et 4 minutes à pieds du village de St Barnabé.

Venez visiter sans tarder ce bien rare à la vente !

GÉOLOCALISATION PRÉCISE



PLANS



MES NOTES PERSONNELLES :

Empty text area for personal notes.

NOUS CONTACTER :



mymarseille.com
 serviceclient@mymarseille.com
 tél. 04.84.25.13.25
 fax. 04.84.25.14.54

RENSEIGNEMENTS COMPLÉMENTAIRES

Fenêtres

Double vitrage
 Phonique
 Thermique
 En PVC

Chauffage

Chaudière à gaz
 Chauffage collectif

Immeuble

De 1900 à 1948

Etat

Façade : Bon
 Toiture : Bon
 Parties communes : Bon

Situation

Commerces à moins de 200m
 Transports à moins de 200m

Sécurité copropriété

Portail

CHARGES / TAXES / DÉPENSES

Charges & Taxes	Mensuelles	Annuelles
Charges de copropriété	80 €	960 €
Dépenses énergétiques	NC	NC
Taxe foncière	58 €	695 €
Taxe d'habitation	NC	NC
Assurances	NC	NC
Total des dépenses connues : * Ces valeurs sont données à titre indicatif	138 €	1 655 €

NC : Non communiqué

DESCRIPTIF DÉTAILLÉ

	Niv.	Surf.*	Sol	Expo.	Sur
Salon	-	17 m ²	Carrelage	-	-
Cuisine US	-	10 m ²	Carrelage	Ouest	Jardin
Chambre	-	10 m ²	Parquet	Sud	Jardin
SdEauArray	-	3 m ²	Carrelage	-	-
Dressing	-	5 m ²	Parquet	-	-
Jardin	-	80 m ²	-	Ouest	-

* Ces valeurs sont données à titre indicatif

DIAGNOSTICS

DPE	kWhEP/m ² /an	GES	kg éqCO ₂ /m ² /an
≤ à 50	A	≤ 5	A

PHOTOS

