

REF : 87022

Appartement - Vente : 50 m² • 2 pièces
 Marseille • 11ème arrdt • La Pomme

184 000 €
 3 680 € / m²



Type de bien : T2

traversant, climatisation

Surface : 50 m² dont 50 m² Carrez

Etage : 2ème sur 2 sans ascenseur

Chambre : 1

Salle de bain : 1

Etat du bien : Bon

Chauffage : Radiateurs électriques
 Chauffage individuel

Immeuble : Moins de 10 ans

Parking : Place simple, box simple

Extérieur : Terrasse de 17 m²

Disponibilité : Immédiate

Taxe foncière : 1000 €

APPARTEMENT T2 - 11EME ARRONDISSEMENT - TERRASSE - TRAVERSANT

Idéal pour investisseur ou premier achat. Venez découvrir ce T2 très agréable avec sa grande terrasse de 17m2 exposée sud-est au calme absolu.

Composé d'un salon avec cuisine us équipée de plus de 20m2, d'une chambre avec rangement, d'une salle de bain et d'un WC séparé.

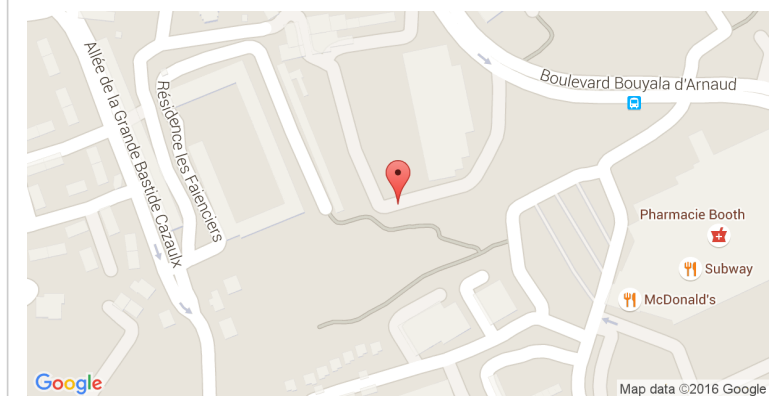
Proche de toute commodités (accès à la L2 facilement, écoles, commerces).

Pour le stationnement pas d'embêtement une place privative est à votre disposition.

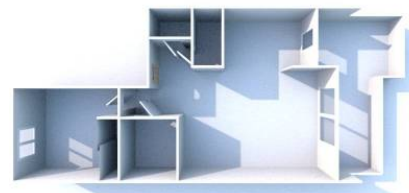
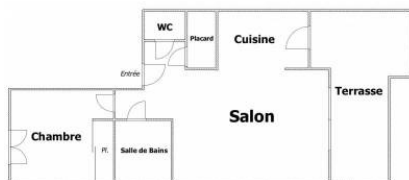
De plus un garage en sus vous est proposé à 10 000€.

A DÉCOUVRIR AU PLUS VITE !

GÉOLOCALISATION PRÉCISE



PLANS



MES NOTES PERSONNELLES :

Empty text area for personal notes.

NOUS CONTACTER :



mymarseille.com
 serviceclient@mymarseille.com
 tél. 04.84.25.13.25
 fax. 04.84.25.14.54

RENSEIGNEMENTS COMPLÉMENTAIRES

Fenêtres

Double vitrage
 En PVC

Chauffage

Radiateurs électriques
 Chauffage individuel

Sécurité appartement

Porte blindée

Immeuble

Moins de 10 ans
 Construction en béton

Etat

Façade : Bon
 Toiture : Bon
 Parties communes : Bon

Situation

Commerces à moins de 200m
 Transports à moins de 200m

Sécurité copropriété

Portail
 Interphone

DESCRIPTIF DÉTAILLÉ

	Niv.	Surf.*	Sol	Expo.	Sur
Salon	-	20 m ²	Carrelage	Sud-est	Terrasse
Cuisine US	-	8 m ²	Carrelage	Sud-est	Terrasse
Placard	-	1 m ²	Carrelage	-	-
SdB	-	4 m ²	Carrelage	-	-
Chambre	-	10 m ²	Carrelage	Nord-est	-
Terrasse	-	17 m ²	Carrelage	Sud-est	-

* Ces valeurs sont données à titre indicatif

CHARGES / TAXES / DÉPENSES

Charges & Taxes	Mensuelles	Annuelles
Charges de copropriété	110 €	1 320 €
Dépenses énergétiques	NC	NC
Taxe foncière	83 €	1 000 €
Taxe d'habitation	NC	NC
Assurances	NC	NC
Total des dépenses connues : * Ces valeurs sont données à titre indicatif	193 €	2 320 €

NC : Non communiqué

DIAGNOSTICS

DPE	kWhEP/m ² /an	GES	kg éqCO ₂ /m ² /an
> 450	G	451	> 80
			G
			81

PHOTOS

