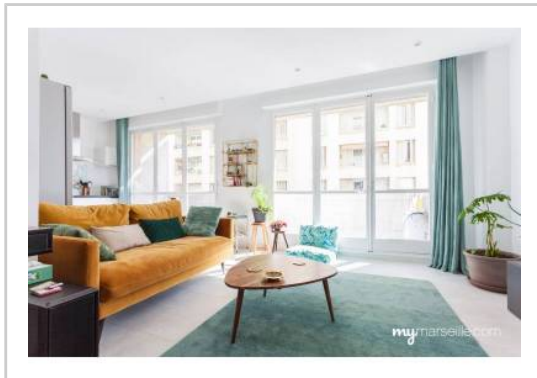


REF : 88506

Appartement - Vente : 50 m² • 2 pièces
 Marseille • 4ème arrdt • La Blancarde

149 000 €
 2 980 € / m²



Type de bien : T2

traversant, climatisation

Surface : 51 m² dont 50,33 m² Carrez

Etage : 2ème sur 7 avec ascenseur

Chambre : 1

Salle d'eau : 1

Etat du bien : Rénové

Chauffage : Clim réversible
 Chauffage individuel

Immeuble : De 1900 à 1948

Extérieur : Loggia de 5,9 m², Balcon de 7,22 m²

Disponibilité : Immédiate

Taxe foncière : 750 €

*** BEAU TYPE 2 *** TRAVERSANT *** RENOVE *** BALCON ***

Venez découvrir ce bel appartement entièrement rénové avec balcon et loggia. Traversant et lumineux il dispose d'une double exposition Est / Ouest.

Ce type 2 se compose :

- D'un hall d'entrée
- D'un séjour donnant sur un balcon
- D'une cuisine ouverte entièrement équipée
- D'une salle d'eau avec WC
- D'une belle chambre avec grands placards de rangement donnant sur la loggia

Ce bien se trouve dans une rue calme du secteur de la Blancarde. A deux pas du quartier des Cinq Avenues et 5 min à pied du Tramway.

Idéal premier achat.

GÉOLOCALISATION PRÉCISE



PLANS



MES NOTES PERSONNELLES :

Empty text area for personal notes.

NOUS CONTACTER :



mymarseille.com
 serviceclient@mymarseille.com
 tél. 04.84.25.13.25
 fax. 04.84.25.14.54

RENSEIGNEMENTS COMPLÉMENTAIRES

Fenêtres

Simple
 En bois

Chauffage

Clim réversible
 Chauffage individuel

Rangement, Stockage

Cave

Immeuble

De 1900 à 1948

Etat

Façade : Bon
 Parties communes : Bon

Situation

Commerces à moins de 200m
 Transports à moins de 200m

Sécurité copropriété

Digicode
 Interphone

CHARGES / TAXES / DÉPENSES

Charges & Taxes	Mensuelles	Annuelles
Charges de copropriété	59 €	709 €
Dépenses énergétiques	NC	NC
Taxe foncière	63 €	750 €
Taxe d'habitation	NC	NC
Assurances	NC	NC
Total des dépenses connues :	122 €	1 459 €

* Ces valeurs sont données à titre indicatif

NC : Non communiqué

DESCRIPTIF DÉTAILLÉ

	Niv.	Surf.*	Sol	Expo.	Sur
Hall d'entrée	-	3 m ²	Stratifié	-	-
Salon	-	15 m ²	Stratifié	Est	Balcon
Cuisine	-	9 m ²	Stratifié	Est	Balcon
Chambre	-	13 m ²	Stratifié	Ouest	Loggia
SdEau	-	6 m ²	Stratifié	-	-
Loggia	-	5 m ²	Moquette	Ouest	-
Balcon	-	7 m ²	Carrelage	Ouest	-

* Ces valeurs sont données à titre indicatif

DIAGNOSTICS

DPE	kWhEP/m ² /an	GES	kg éqCO ₂ /m ² /an
> 450	G	451	> 80
			G 81

PHOTOS

