

REF : 86446

**Appartement - Vente : 50 m<sup>2</sup> • 2 pièces**  
 Marseille • 4ème arrdt • Cinq-Avenues

**110 000 €**  
 2 194 € / m<sup>2</sup>



**Type de bien :** T2

*vue sur mer*

**Surface :** 50,13 m<sup>2</sup> dont 50,13 m<sup>2</sup> Carrez

**Etage :** 8ème sur 9 avec ascenseur

**Chambre :** 1

**Salle d'eau :** 1

**Etat du bien :** A rénover

**Chauffage :** Chauffage collectif

**Immeuble :** De 1949 à 1997

**Parking :** Place simple

**Extérieur :** Loggia de 3,73 m<sup>2</sup>

**Disponibilité :** Immédiate

**Taxe foncière :** 1034 €

**\*\*\* GRAND T2 CINQ AVENUES \*\*\* BALCON \*\*\* VUE  
 DEGAGÉE \*\*\* LUMINEUX \*\*\* STATIONNEMENT \*\*\***

*Situé aux Cinq Avenues cet appartement avec balcon offre une  
 vue dégagée sur la rade de Marseille*

*Ce type 2 de 50,13 m<sup>2</sup> se compose :*

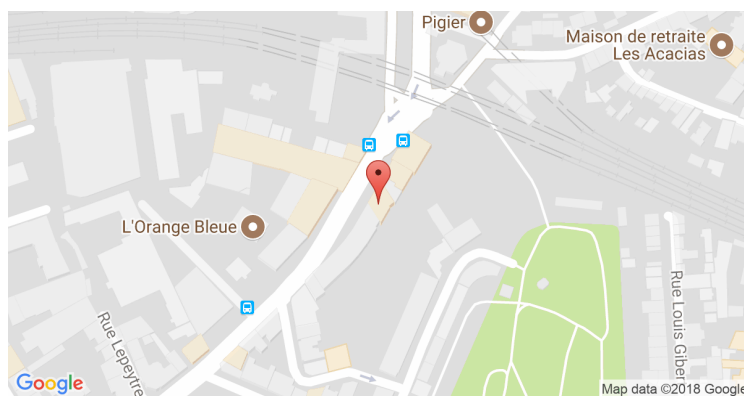
- D'un séjour donnant sur un balcon de 3,73 m<sup>2</sup>
- D'une chambre
- D'un couloir avec placards
- D'une grande cuisine séparée à aménager
- D'une salle d'eau et d'un WC séparé

*Ce bien se trouve également à proximité des transports en  
 commun, des commerces et du parc Longchamp.*

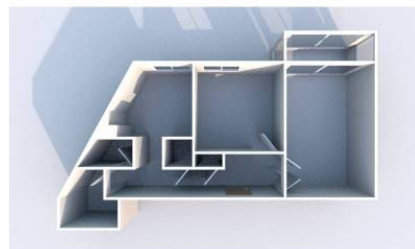
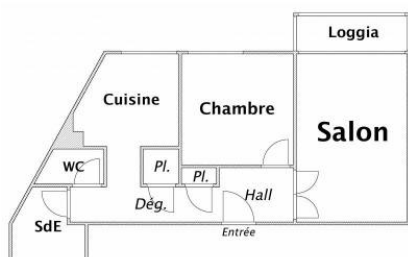
*Une place de stationnement est disponible à la vente en SUS à  
 15 000 euros.*

**A VISITER SANS TARDER !**

**GÉOLOCALISATION PRÉCISE**



**PLANS**



**MES NOTES PERSONNELLES :**

\_\_\_\_\_

\_\_\_\_\_

\_\_\_\_\_

\_\_\_\_\_

**NOUS CONTACTER :**



**mymarseille.com**  
 serviceclient@mymarseille.com  
 tél. 04.84.25.13.25  
 fax. 04.84.25.14.54

**RENSEIGNEMENTS COMPLÉMENTAIRES**

**Fenêtres**

Double vitrage  
 Phonique  
 Thermique  
 En aluminium

**Chauffage**

Chauffage collectif

**Rangement, Stockage**

Cave

**Sécurité appartement**

Porte blindée

**Immeuble**

De 1949 à 1997

**Etat**

Façade : Bon  
 Parties communes : Bon

**Situation**

Commerces à moins de 200m  
 Transports à moins de 200m

**Sécurité copropriété**

Interphone

**CHARGES / TAXES / DÉPENSES**

Charges & Taxes	Mensuelles	Annuelles
<b>Charges de copropriété</b>	127 €	1 528 €
<b>Dépenses énergétiques</b>	NC	NC
<b>Taxe foncière</b>	86 €	1 034 €
<b>Taxe d'habitation</b>	NC	NC
<b>Assurances</b>	NC	NC
<b>Total des dépenses connues :</b> * Ces valeurs sont données à titre indicatif	214 €	2 562 €

NC : Non communiqué

**DESCRIPTIF DÉTAILLÉ**

	Niv.	Surf.*	Sol	Expo.	Sur
<b>Hall d'entrée</b>	-	3 m <sup>2</sup>	Marbre	-	-
<b>Salon</b>	-	17 m <sup>2</sup>	Marbre	Nord-ouest	Loggia
<b>Chambre</b>	-	10 m <sup>2</sup>	Parquet	Nord-ouest	Rue
<b>Cuisine</b>	-	8 m <sup>2</sup>	Carrelage	Nord-ouest	Rue
<b>SdEau</b>	-	4 m <sup>2</sup>	Carrelage	-	-
<b>WC</b>	-	-	Carrelage	-	-
<b>Dégagement</b>	-	4 m <sup>2</sup>	Parquet	-	-
<b>Loggia</b>	-	3 m <sup>2</sup>	Carrelage	Nord-ouest	-

\* Ces valeurs sont données à titre indicatif

**DIAGNOSTICS**

<b>DPE</b>	kWhEP/m <sup>2</sup> /an	<b>GES</b>	kg éqCO <sub>2</sub> /m <sup>2</sup> /an
<b>151 à 230</b>	<b>D</b>	<b>230</b>	<b>21 à 35</b>
			<b>D</b>
			<b>30</b>

**PHOTOS**

