

REF : 86500

Appartement - Vente : 49 m² • 2 pièces
 Marseille • 13ème arrdt • Saint-Jérôme

89 000 €
 1 816 € / m²



Type de bien : T2

traversant

Surface : 49 m² dont 49 m² Carrez

Etage : 3ème sur 4 sans ascenseur

Chambre : 1

Salle de bain : 1

Etat du bien : Bon

Chauffage : Chaudière à gaz
 Chauffage individuel

Immeuble : De 1949 à 1997

Parking : Place simple

Extérieur : Balcon de 4 m²

Disponibilité : Immédiate

Taxe foncière : 900 €

Beau T2 de 49 m² dans résidence sécurisée et calme de Saint Jérôme dans le 13ème arrondissement.

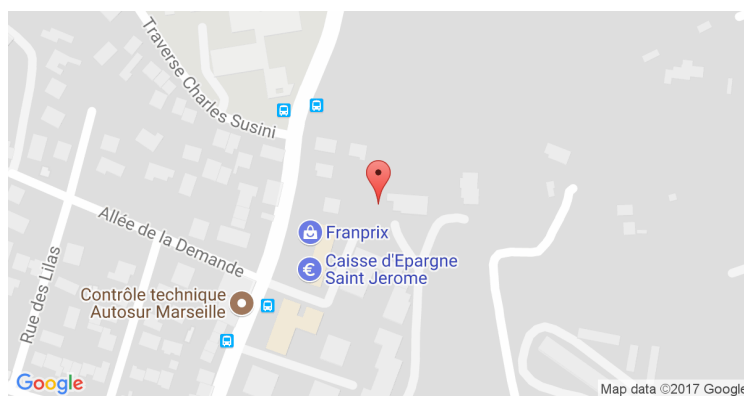
Situé au 2ème étage et en retrait par rapport à l'avenue, l'appartement est très bien agencé et traversant. Entièrement carrelé, il s'organise autour d'un grand séjour donnant sur un balcon sans vis-à-vis, l'espace nuit comprend une belle chambre avec rangements et une salle d'eau, des WC séparés.

Prestations : double vitrage, chauffage électrique individuel et stationnement libre dans la résidence fermée par un portail.

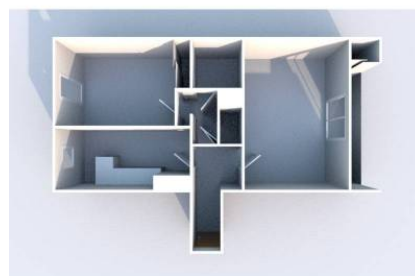
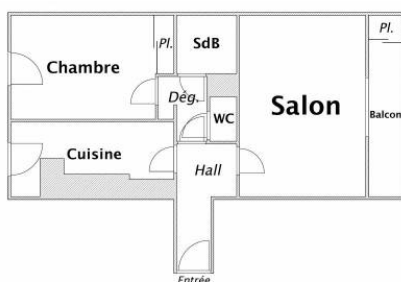
Appartement idéalement placé avec tous les commerces de proximité, transports en commun de Saint Jérôme et accès autoroute.

A voir d'urgence !

GÉOLOCALISATION PRÉCISE



PLANS



MES NOTES PERSONNELLES :

Empty text area for personal notes.

NOUS CONTACTER :



mymarseille.com
 serviceclient@mymarseille.com
 tél. 04.84.25.13.25
 fax. 04.84.25.14.54

RENSEIGNEMENTS COMPLÉMENTAIRES

Fenêtres
 Double vitrage

Chauffage
 Chaudière à gaz
 Chauffage individuel

Rangement, Stockage
 Local vélo

Immeuble
 De 1949 à 1997

Etat
 Façade : Bon
 Toiture : Bon

CHARGES / TAXES / DÉPENSES

Charges & Taxes	Mensuelles	Annuelles
Charges de copropriété	80 €	960 €
Dépenses énergétiques	NC	NC
Taxe foncière	75 €	900 €
Taxe d'habitation	NC	NC
Assurances	NC	NC
Total des dépenses connues : <small>* Ces valeurs sont données à titre indicatif</small>	155 €	1 860 €

NC : Non communiqué

Coordonnées du syndic : S.A.D.A. IMMOBILIER
 20 avenue de la Corse 13007 MARSEILLE

DESCRIPTIF DÉTAILLÉ

	Niv.	Surf.*	Sol	Expo.	Sur
Salon	-	19 m ²	Carrelage	Sud-est	-
Cuisine	-	8 m ²	-	-	-
Chambre	-	12 m ²	Carrelage	Nord-ouest	-
SdB	-	4 m ²	Carrelage	-	-
WC	-	-	Carrelage	-	-
Balcon	-	4 m ²	-	Sud-est	-

* Ces valeurs sont données à titre indicatif

DIAGNOSTICS

DPE	kWhEP/m ² /an	GES	kg éqCO ₂ /m ² /an
151 à 230	D	152	36 à 55
			E 36

PHOTOS

