

REF : 73406

Appartement - Vente : 49 m² • 2 pièces
14ème arrdt • Bon-Secours

96 000 €
1 948 € / m²



Type de bien : T2

climatisation

Surface : 49 m² dont 49,29 m² Carrez

Etage : 1er sur 1 sans ascenseur

Chambre : 1

Salle de bain : 1

Etat du bien : Rénové

Chauffage : Radiateurs électriques
Chauffage individuel

Immeuble : De 1949 à 1997

Extérieur : Terrasse de 18 m²

Disponibilité : Immédiate

Taxe foncière : 550 €

A VENDRE APPARTEMENT T2 MARSEILLE 13014 SAINTE MARTHE HAUT DE MAISON TERRASSE PAS DE CHARGES

Situé dans un petit hameau villageois, à l'abri des regards et du brouhaha citadin, magnifique T2 d'une superficie de 49m² habitables.

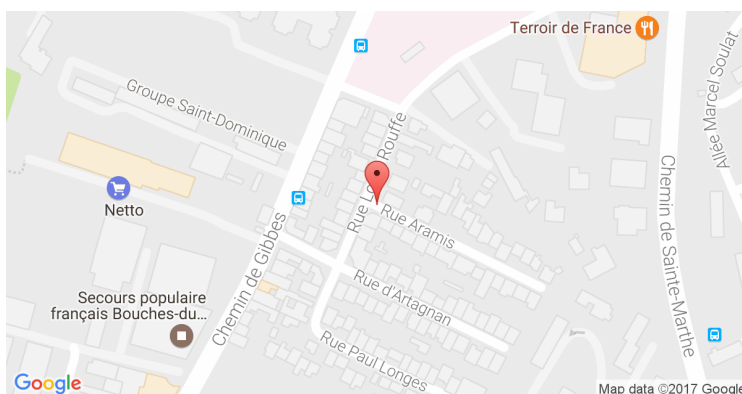
Entièrement rénové, il est composé d'un open space salon cuisine, d'une chambre avec placards et d'une salle de bains.

Baignée de soleil, sa terrasse de 18m² plein sud accueillera vos barbecues et transats.

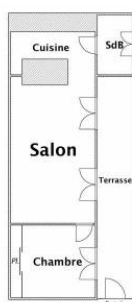
Pas de charges !!

Idéal jeune couple ou premier achat.

GÉOLOCALISATION PRÉCISE



PLANS



MES NOTES PERSONNELLES :

Empty text area for personal notes.

NOUS CONTACTER :



mymarseille.com
serviceclient@mymarseille.com
tél. 04.84.25.13.25
fax. 04.84.25.14.54

RENSEIGNEMENTS COMPLÉMENTAIRES

Fenêtres

Double vitrage
 Phonique
 Thermique
 En PVC

Chauffage

Radiateurs électriques
 Chauffage individuel

Immeuble

De 1949 à 1997
 Construction en parpaing

Etat

Façade : Bon
 Toiture : Bon

Situation

Commerces à moins de 200m
 Transports à moins de 200m

Informations complémentaires : Pas de parties communes si ce n'est le portillon d'entrée

CHARGES / TAXES / DÉPENSES

Charges & Taxes	Mensuelles	Annuelles
Charges de copropriété	0 €	1 €
Dépenses énergétiques	NC	NC
Taxe foncière	46 €	550 €
Taxe d'habitation	NC	NC
Assurances	NC	NC
Total des dépenses connues : <small>* Ces valeurs sont données à titre indicatif</small>	46 €	551 €

NC : Non communiqué

Coordonnées du syndic : --- ABSENCE DE SYNDIC ---

DESCRIPTIF DÉTAILLÉ

	Niv.	Surf.*	Sol	Expo.	Sur
Salon	-	25 m ²	Parquet	Sud	Terrasse
Cuisine US	-	9 m ²	Parquet	Sud	Terrasse
Chambre	-	11 m ²	Parquet	Sud	Terrasse
SdB / WC	-	3 m ²	Stratifié	Sud	Terrasse
Terrasse	-	18 m ²	Béton	Sud	-

* Ces valeurs sont données à titre indicatif

Informations complémentaires : Hauteur sous plafond 2.80m

DIAGNOSTICS

DPE	kWhEP/m ² /an	GES	kg égCO ₂ /m ² /an
331 à 450	F	369	21 à 35
			D 21

PHOTOS

