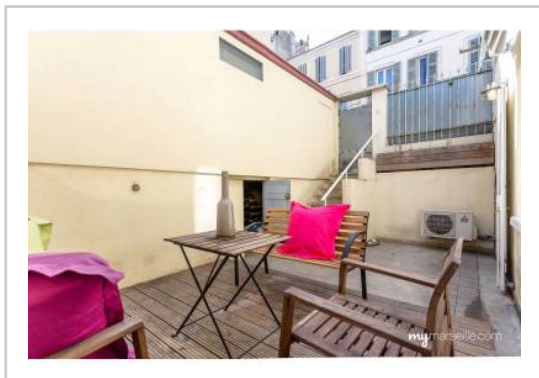


REF : 76446

Appartement - Vente : 48 m² • 2 pièces
 Marseille • 5ème arrdt • Le Camas

179 000 €
 3 729 € / m²



Type de bien : T2

climatisation

Surface : 48 m² dont 48 m² Carrez

Etage : Rdc sur 4 sans ascenseur

Chambre : 1

Salle d'eau : 1

Etat du bien : Rénové

Chauffage : Chauffage individuel

Immeuble : De 1900 à 1948

Extérieur : Cour_patio de 23 m²

Disponibilité : Immédiate

Taxe foncière : 706 €

COEUR Camas T2 Rénové - Cours/Patio

Joli appartement de type 2 avec une cour et dans un immeuble très bien entretenu au coeur du quartier du CAMAS.

Agencé sur 48m², il offre :

- Un hall d'entrée
- Un séjour
- Une cuisine entièrement équipée (four, plaque, hotte)
- Une suite parentale avec une salle d'eau
- Une cour
- Une cave

L'appartement est également équipé du double vitrage et de la climatisation.

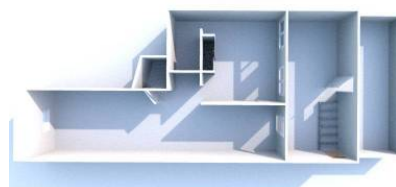
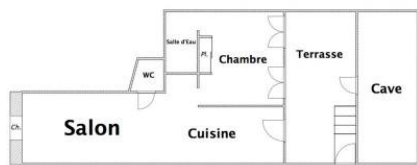
L'appartement bénéficie aussi d'une cave.

Si vous recherchez un bien bien avec une cour, sans travaux, en plein coeur du camas situé à deux minutes des transports à proximité de toutes commodités, n'attendez plus pour venir le découvrir.

GÉOLOCALISATION PRÉCISE



PLANS



MES NOTES PERSONNELLES :

NOUS CONTACTER :



mymarseille.com
 serviceclient@mymarseille.com
 tél. 04.84.25.13.25
 fax. 04.84.25.14.54

RENSEIGNEMENTS COMPLÉMENTAIRES

Fenêtres

Double vitrage
Phonique
Thermique

Chauffage

Chauffage individuel

Rangement, Stockage

Cave

Immeuble

De 1900 à 1948

Etat

Façade : Bon
Toiture : Bon
Parties communes : Bon

Situation

Commerces à moins de 200m
Transports à moins de 200m

CHARGES / TAXES / DÉPENSES

Charges & Taxes	Mensuelles	Annuelles
Charges de copropriété	42 €	500 €
Dépenses énergétiques	NC	NC
Taxe foncière	59 €	706 €
Taxe d'habitation	NC	NC
Assurances	NC	NC
Total des dépenses connues : <small>* Ces valeurs sont données à titre indicatif</small>	101 €	1 206 €

NC : Non communiqué

DESCRIPTIF DÉTAILLÉ

	Niv.	Surf.*	Sol	Expo.	Sur
Salon	-	24 m ²	Carrelage	Nord	Cour
Cuisine US	-	6 m ²	Carrelage	-	-
Chambre	-	14 m ²	Carrelage	Sud	Cour
SdEau	-	3 m ²	Carrelage	-	-
WC	-	-	Carrelage	-	-
Cour/Patio	-	23 m ²	-	Sud	-

* Ces valeurs sont données à titre indicatif

DIAGNOSTICS

DPE	kWhEP/m ² /an	GES	kg éqCO ₂ /m ² /an
151 à 230	D	152	≤ 5
			A 4

PHOTOS

