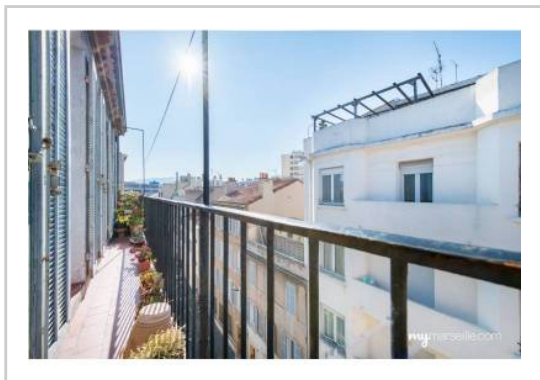


REF : 87910

Appartement - Vente : 48 m² • 2 pièces
 Marseille • 5ème arrdt • La Conception

147 000 €
 3 063 € / m²



Type de bien : T2

Surface : 48 m² dont 48 m² Carrez

Etage : 4ème sur 4 sans ascenseur

Chambre : 1

Salle d'eau : 1

Etat du bien : Bon

Chauffage : Chaudière à gaz
 Chauffage individuel

Immeuble : De 1900 à 1948

Extérieur : Balcon de 10 m²

Disponibilité : Immédiate

Taxe foncière : 490 €

*****COUP DE COEUR - GRAND TYPE 2 -POSSIBILITE T3-
 BALCON FILANT SUR TOUTES LES PIECES - ULTRA
 LUMINEUX - DERNIER ETAGE - EN PARFAIT ETAT-FAIBLES
 CHARGES*****

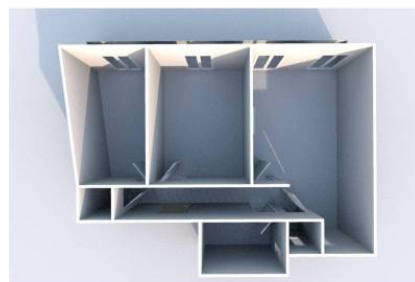
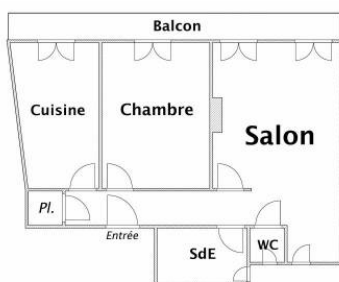
C'est au coeur d'une vie de quartier animée et prisé que nous vous proposons cet appartement, les commerces, transports (Metro et bus), Facultés et Ecuries.

*Situé au 4ème et dernier étage, vous serez conquis par l'agencement, et le calme de cet appartement, qui n'attend que vous pour y poser vos valises !!
 Vous serez conquis par le long balcon filant 12 mètres de long donnant sur une rue calme... Hauteur sous plafond et charme de l'ancien sont au rendez-vous.
 Un grand séjour donnant sur balcon
 La cuisine séparée équipée, donnant sur balcon
 Une grande chambre, donnant sur balcon
 Une salle d'eau en parfait état avec douche à l'italienne
 L'appartement est lumineux et en excellent état, le secteur calme, tout à proximité*

GÉOLOCALISATION PRÉCISE



PLANS



MES NOTES PERSONNELLES :

NOUS CONTACTER :



mymarseille.com
 serviceclient@mymarseille.com
 tél. 04.84.25.13.25
 fax. 04.84.25.14.54

RENSEIGNEMENTS COMPLÉMENTAIRES

Fenêtres

Double vitrage
 Phonique
 En PVC

Chauffage

Chaudière à gaz
 Chauffage individuel

Immeuble

De 1900 à 1948

Etat

Façade : Bon
 Toiture : Bon
 Parties communes : Bon

Situation

Commerces à moins de 200m
 Transports à moins de 200m

Sécurité copropriété

Interphone

CHARGES / TAXES / DÉPENSES

| Charges & Taxes | Mensuelles | Annuelles |
|---|------------|-----------|
| Charges de copropriété | 60 € | 720 € |
| Dépenses énergétiques | NC | NC |
| Taxe foncière | 41 € | 490 € |
| Taxe d'habitation | NC | NC |
| Assurances | NC | NC |
| Total des dépenses connues : * Ces valeurs sont données à titre indicatif | 101 € | 1 210 € |

NC : Non communiqué

Coordonnées du syndic : CITYA CARTIER IMMOBILIER
 66 avenue du Prado 13006 MARSEILLE

DESCRIPTIF DÉTAILLÉ

| | Niv. | Surf.* | Sol | Expo. | Sur |
|----------------|------|-------------------|-----------|-------|------------|
| Salon | - | 20 m ² | Carrelage | Sud | Balcon-Rue |
| Cuisine | - | 6 m ² | Carrelage | Sud | Balcon-Rue |
| Chambre | - | 9 m ² | Carrelage | Sud | Balcon-Rue |
| SdEau | - | 5 m ² | Carrelage | Ouest | Cour |
| WC | - | - | Carrelage | - | - |
| Balcon | - | 10 m ² | - | Sud | - |

* Ces valeurs sont données à titre indicatif

DIAGNOSTICS

| | | | |
|------------|--------------------------|------------|--|
| DPE | kWhEP/m ² /an | GES | kg éqCO ₂ /m ² /an |
| > 450 | G | 451 | > 80 |
| | | | G 81 |

PHOTOS

