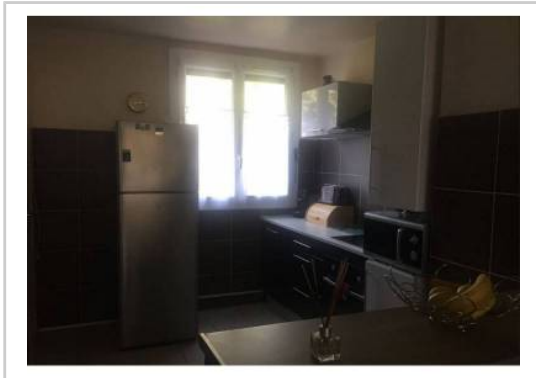


REF : 89381

**Appartement - Vente : 47 m<sup>2</sup> • 2 pièces**  
Marseille • 10ème arrdt • Pont-de-Vivaux

**150 000 €**  
3 191 € / m<sup>2</sup>



Type de bien : T2

Surface : 47 m<sup>2</sup>

Etage : 1er sur 4 sans ascenseur

Chambre : 1

Salle de bain : 1

Etat du bien : Correct

Parking : Box simple

Extérieur : Balcon

Dans une résidence fermée sécurisée, beau type 2 en Rez de Chaussée surélevé, composé de:

- une cuisine équipée ouverte
- un salon lumineux de 17 m<sup>2</sup>
- un petit balcon sans vis-à-vis ouvert sur espaces verts
- une chambre 10 m<sup>2</sup> avec grand dressing intégré
- une salle de bain avec cabine de douche
- WC séparé
- séchoir / arrière cuisine fermé
- 2 rangements (placard entrée et un renforcement supplémentaire dans le couloir)
- Cave et garage à vélo

Double vitrage isolant, volets électriques.

Charge prévisionnelles trimestrielles: 160 EUR soit 53 EUR /mois.

## GÉOLOCALISATION PRÉCISE



### MES NOTES PERSONNELLES :

### NOUS CONTACTER :



**mymarseille.com**  
serviceclient@mymarseille.com  
tél. 04.84.25.13.25  
fax. 04.84.25.14.54

## RENSEIGNEMENTS COMPLÉMENTAIRES

Chauffage

## DESSCRIPTIF DÉTAILLÉ

	Niv.	Surf.*	Sol	Expo.	Sur
Balcon	-	-	-	-	-

\* Ces valeurs sont données à titre indicatif

## DIAGNOSTICS

<b>DPE</b>	kWhEP/m <sup>2</sup> /an		<b>GES</b>	kg éqCO <sub>2</sub> /m <sup>2</sup> /an	
> 450	<b>G</b>	451	> 80	<b>G</b>	81

## PHOTOS

