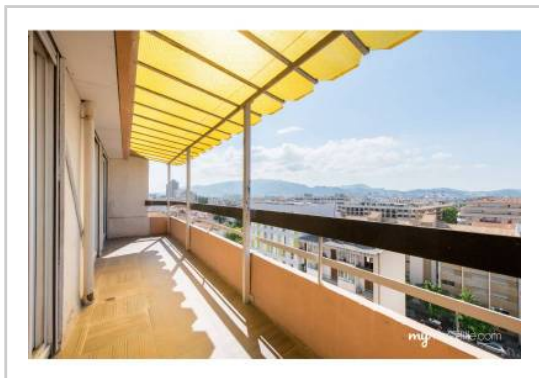


REF : 88528

Appartement - Vente : 47 m² • 2 pièces
 Marseille • 10ème arrdt • La Timone

146 000 €
 3 106 € / m²



Type de bien : T2

Surface : 47 m² dont 47 m² Carrez

Etage : 9ème sur 9 avec ascenseur

Chambre : 1

Salle d'eau : 1

Etat du bien : Bon

Chauffage : Chauffage collectif

Immeuble : De 1949 à 1997

Extérieur : Terrasse de 11,5 m²

Disponibilité : Immédiate

Taxe foncière : 941 €

Idéal pour étudiant ou investissement locatif:

Situé à 5 mn à pied des facultés de la Timone et des hopitaux, cet appartement de type 2 de 47m² est situé au 9ème et dernier étage avec ascenseur.

Il se compose:

- d'un salon séjour exposé sud et baigné de lumière,
- d'une cuisine séparée
- d'une grande chambre
- d'une terrasse exposé sud sans vis à vis au calme avec vue dégagée sur les collines de Marseille et accessible depuis les trois pièces citées précédemment
- d'une salle d'eau avec WC.

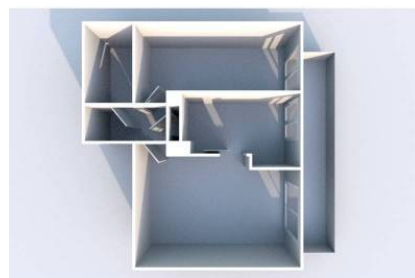
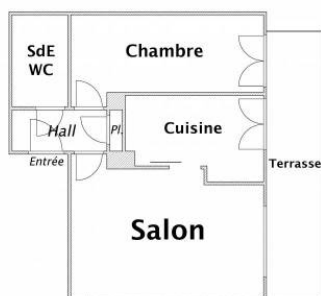
Toutes les menuiseries sont des doubles vitrages en PVC équipés de volets roulants électriques.

Une cave est également comprise avec l'appartement.

GÉOLOCALISATION PRÉCISE



PLANS



MES NOTES PERSONNELLES :

Empty text area for personal notes.

NOUS CONTACTER :



mymarseille.com
 serviceclient@mymarseille.com
 tél. 04.84.25.13.25
 fax. 04.84.25.14.54

RENSEIGNEMENTS COMPLÉMENTAIRES

Fenêtres

Double vitrage
En PVC

Chauffage

Chauffage collectif

Rangement, Stockage

Cave

Sécurité appartement

Porte blindée

Immeuble

De 1949 à 1997

Etat

Façade : Bon
Toiture : Bon
Parties communes : Bon

Situation

Commerces à moins de 200m
Transports à moins de 200m

Sécurité copropriété

Interphone

CHARGES / TAXES / DÉPENSES

Charges & Taxes	Mensuelles	Annuelles
Charges de copropriété	184 €	2 210 €
Dépenses énergétiques	NC	NC
Taxe foncière	78 €	941 €
Taxe d'habitation	NC	NC
Assurances	NC	NC
Total des dépenses connues : <small>* Ces valeurs sont données à titre indicatif</small>	263 €	3 151 €

NC : Non communiqué

DESCRIPTIF DÉTAILLÉ

	Niv.	Surf.*	Sol	Expo.	Sur
Salon	-	18 m ²	Carrelage	Sud	Terrasse
Cuisine	-	8 m ²	Carrelage	Sud	Terrasse
Hall d'entrée	-	2 m ²	Lino	-	-
Chambre	-	12 m ²	Parquet	Sud	Terrasse
SdEau	-	3 m ²	Lino	-	-
Terrasse	-	11 m ²	-	Sud	-

* Ces valeurs sont données à titre indicatif

Informations complémentaires : Le mur situé entre le salon et la cuisine n'est pas porteur, il est donc possible de le faire tomber pour obtenir une grande pièce à vivre de près de 25m²

DIAGNOSTICS

DPE	kWhEP/m ² /an	GES	kg éqCO ₂ /m ² /an
> 450	G	451	> 80 G 81

PHOTOS

