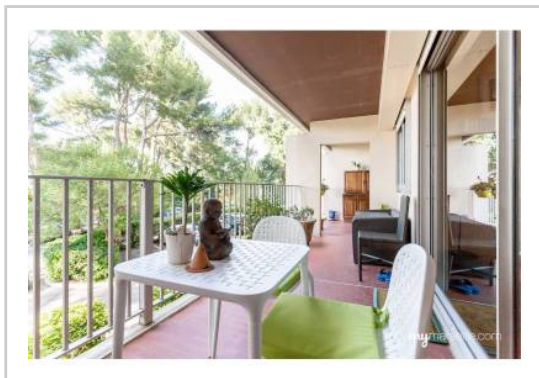


REF : 90194

Appartement - Vente : 46 m² • 2 pièces
 Marseille • 8ème arrdt • La Pointe Rouge

185 000 €
 4 022 € / m²



Type de bien : T2

Surface : 47 m² dont 46,33 m² Carrez

Etage : 1er sur 4 avec ascenseur

Chambre : 1

Salle de bain : 1

Etat du bien : Correct

Chauffage : Radiateurs électriques
 Chauffage collectif

Immeuble : De 1949 à 1997

Extérieur : Terrasse de 17 m²

Disponibilité : Immédiate

Taxe foncière : 890 €

***** PROCHE MER : APPARTEMENT T2 + TERRASSE *****

Rare à la vente, dans une résidence sécurisée et arborée, avec gardien, bel appartement 2 pièces avec une grande terrasse. Situé dans le quartier prisé de la Pointe Rouge, l'appartement est à proximité de la mer, des calanques, des écoles et des commerces.

Agencé sur 47 m², il dispose de :

- Une entrée
- Une cuisine aménagée
- Un salon avec un accès sur terrasse
- Une chambre donnant accès à la terrasse
- Une salle de bain avec WC
- Nombreux rangements (placards et dressings)

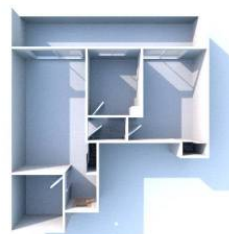
Possibilité de louer d'un garage fermé en sous-sol.

Secteur très familial à proximité des commodités, écoles, lignes de bus, plages etc.
 A voir sans tarder.

GÉOLOCALISATION PRÉCISE



PLANS



MES NOTES PERSONNELLES :

NOUS CONTACTER :



mymarseille.com
 serviceclient@mymarseille.com
 tél. 04.84.25.13.25
 fax. 04.84.25.14.54

RENSEIGNEMENTS COMPLÉMENTAIRES

Fenêtres

Simple
Phonique
Thermique
En aluminium

Chauffage

Radiateurs électriques
Chauffage collectif

Sécurité appartement

Porte blindée

Immeuble

De 1949 à 1997

Etat

Façade : Bon
Toiture : Bon
Parties communes : Bon

Sécurité copropriété

Gardien
Portail
Interphone

CHARGES / TAXES / DÉPENSES

Charges & Taxes	Mensuelles	Annuelles
Charges de copropriété	150 €	1 800 €
Dépenses énergétiques	NC	NC
Taxe foncière	74 €	890 €
Taxe d'habitation	NC	NC
Assurances	NC	NC
Total des dépenses connues : <small>* Ces valeurs sont données à titre indicatif</small>	224 €	2 690 €

NC : Non communiqué

DESCRIPTIF DÉTAILLÉ

	Niv.	Surf.*	Sol	Expo.	Sur
Hall d'entrée	-	2 m ²	Parquet	-	-
Salon	-	19 m ²	Parquet	Nord	Terrasse
Cuisine	-	5 m ²	Carrelage	Nord	Terrasse
Chambre	-	11 m ²	Moquette	Nord	Terrasse
SdEau / WC	-	5 m ²	Carrelage	Nord	Terrasse
Dégagement	-	1 m ²	Moquette	-	-
Terrasse	-	17 m ²	Carrelage	Nord	-

* Ces valeurs sont données à titre indicatif

DIAGNOSTICS

DPE	kWhEP/m ² /an	GES	kg éqCO ₂ /m ² /an
231 à 330	E	248	6 à 10 B 7

PHOTOS

