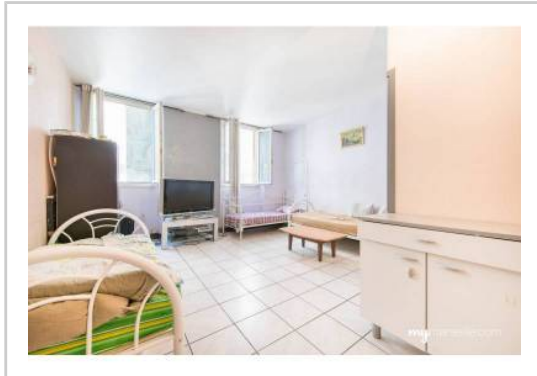


REF : 80248

Appartement - Vente : 46 m² • 2 pièces
 1er arrdt • Belsunce

99 000 €
 2 152 € / m²



Type de bien : T2

Surface : 46 m² dont 46 m² Carrez

Etage : 1er sur 5 sans ascenseur

Chambre : 1

Etat du bien : Correct

Immeuble : De 1900 à 1948

Taxe foncière : 550 €

HYPER CENTRE / PROXIMITE VIEUX-PORT / TRANSPORTS EN COMMUN

A deux pas du vieux-port et à quelques mètres de la canebière, sa situation offre la proximité immédiate des commerces et transports, proposant ainsi une excellente vie de quartier.

Appartement de type 2 de 46 m² disposé comme suit :

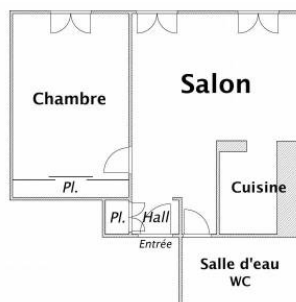
- Séjour + cuisine de 25,67 m²
- Une chambre de 14,47m²
- Salle de bain avec wc 5,89m²

Vendu loué 600euros par mois, avec locataire sérieux en place depuis 2008.

GÉOLOCALISATION PRÉCISE



PLANS



MES NOTES PERSONNELLES :

NOUS CONTACTER :



mymarseille.com
 serviceclient@mymarseille.com
 tél. 04.84.25.13.25
 fax. 04.84.25.14.54

RENSEIGNEMENTS COMPLÉMENTAIRES

Chauffage

Immeuble

De 1900 à 1948
 Construction en pierre

Etat

Façade : Bon
 Toiture : Bon
 Parties communes : A rénover

Situation

Commerces à moins de 200m
 Transports à moins de 200m

CHARGES / TAXES / DÉPENSES

Charges & Taxes	Mensuelles	Annuelles
Charges de copropriété	50 €	600 €
Dépenses énergétiques	NC	NC
Taxe foncière	46 €	550 €
Taxe d'habitation	NC	NC
Assurances	NC	NC
Total des dépenses connues : * Ces valeurs sont données à titre indicatif	96 €	1 150 €

NC : Non communiqué

DESSCRIPTIF DÉTAILLÉ

	Niv.	Surf.*	Sol	Expo.	Sur
Salon	-	25 m ²	Carrelage	Sud	Rue
Cuisine US	-	-	Carrelage	Sud	Rue
Chambre	-	14 m ²	Carrelage	Sud	Rue
SdEau / WC	-	5 m ²	Carrelage	-	-

* Ces valeurs sont données à titre indicatif

DIAGNOSTICS

DPE	kWhEP/m ² /an	GES	kg éqCO ₂ /m ² /an
> 450	G 451	> 80	G 81

PHOTOS

