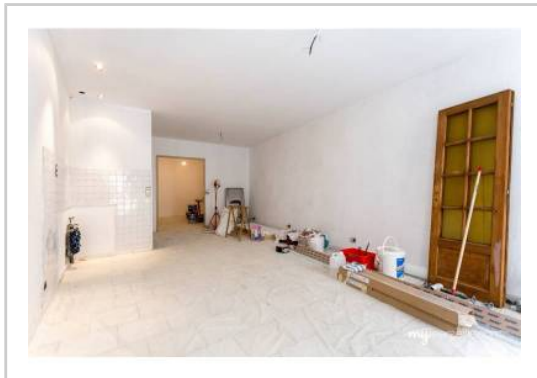


REF : 69576

Appartement - Vente : 45 m² • 2 pièces
 2ème arrdt • Hôtel De Ville

84 000 €
 1 867 € / m²



Type de bien : T2

Surface : 45 m² dont 45 m² Carrez

Etage : Rdc sur 4 sans ascenseur

Chambre : 1

Salle de bain : 1

Etat du bien : A rénover

Chauffage : Chauffage individuel

Immeuble : Avant 1900

Disponibilité : Immédiate

Taxe foncière : 600 €

LE PANIER - T2 - A RENOVER

Exposé sud dans petit immeuble
 Comprenant un coin cuisine, un grand salon et une porte vitrée
 qui fait séparation avec la chambre, des toilettes séparées et une
 salle de douche.

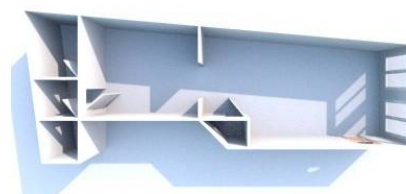
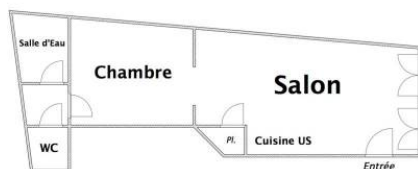
Rendement locatif possible : 500€ - 550€/mois
 Charges mini : environ 20 € / mois

En plein centre ville a moins de 5mn a pied du vieux port dans un
 quartier en plein Essor !

GÉOLOCALISATION PRÉCISE



PLANS



MES NOTES PERSONNELLES :

Empty text area for personal notes.

NOUS CONTACTER :



mymarseille.com
 serviceclient@mymarseille.com
 tél. 04.84.25.13.25
 fax. 04.84.25.14.54

RENSEIGNEMENTS COMPLÉMENTAIRES

Fenêtres

Double vitrage
 Phonique
 Thermique
 En PVC

Chauffage

Chauffage individuel

Rangement, Stockage

Cave

Immeuble

Avant 1900
 Construction en pierre

Etat

Façade : Moyen
 Toiture : Bon
 Parties communes : A rénover

Situation

Commerces à moins de 200m
 Transports à moins de 200m

Sécurité copropriété

Interphone

DESCRIPTIF DÉTAILLÉ

	Niv.	Surf.*	Sol	Expo.	Sur
Salon	-	20 m ²	Carrelage	Sud	Rue
Cuisine US	-	5 m ²	Carrelage	Sud	Rue
Chambre	-	12 m ²	Carrelage	-	-
SdB	-	6 m ²	Carrelage	-	-
WC	-	-	Carrelage	-	-

* Ces valeurs sont données à titre indicatif

CHARGES / TAXES / DÉPENSES

Charges & Taxes	Mensuelles	Annuelles
Charges de copropriété	48 €	580 €
Dépenses énergétiques	NC	NC
Taxe foncière	50 €	600 €
Taxe d'habitation	NC	NC
Assurances	NC	NC
Total des dépenses connues : * Ces valeurs sont données à titre indicatif	98 €	1 180 €

NC : Non communiqué

Coordonnées du syndic : --- SYNDIC BENEVOLE ---

DIAGNOSTICS

DPE	kWhEP/m ² /an	GES	kg éqCO ₂ /m ² /an
> 450	G 451	> 80	G 81

PHOTOS

