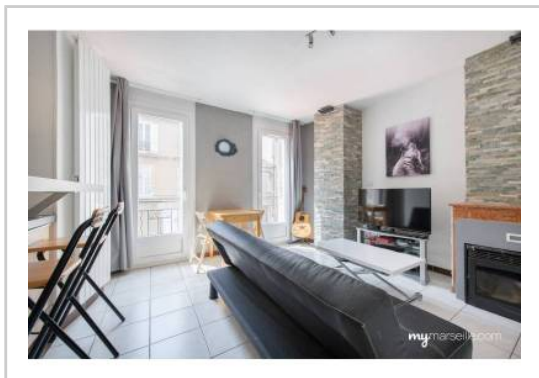


REF : 89213

Appartement - Vente : 45 m² • 2 pièces
 Marseille • 5ème arrdt • Baille

142 000 €
 3 156 € / m²



Type de bien : T2

Surface : 45 m² dont 45 m² Carrez

Etage : 1er sur 2 sans ascenseur

Chambre : 1

Salle d'eau : 1

Etat du bien : Rénové

Chauffage : Radiateurs électriques
 Chauffage individuel

Immeuble : De 1900 à 1948

Disponibilité : Immédiate

Taxe foncière : 580 €

*****COUP DE COEUR BOULEVARD BAILLE - TYPE 2-3 - TRES LUMINEUX- ENTIEREMENT EQUIPE- EN PARFAIT ETAT-FAIBLES CHARGES***COCOON*****

C'est au coeur d'une vie de quartier hyper animée et prisée que nous vous proposons cet appartement, les commerces, transports (Metro et bus), Facultés et Ecuries.

Situé au 1er étage, d'une maison de ville séparée en 4 appartements, vous serez conquis par l'agencement, et le calme, et la luminosité de cet appartement, qui n'attend que vous pour y poser vos valises !!

La cuisine équipée est ouverte sur le séjour disposant de grandes fenêtres équipées de double vitrage pour votre confort, Une grande chambre avec placards

Un espace pouvant laisser place à votre imagination pour en faire un coin bureau, petite chambre ou espace lecture...

Un cellier pour rangement avec emplacement de la machine à laver.

Une salle d'eau avec douche à l'italienne entièrement carrelée avec wc

Chauffage électrique centralisé et programmable avec (...)

GÉOLOCALISATION PRÉCISE



PLANS



MES NOTES PERSONNELLES :

NOUS CONTACTER :



mymarseille.com
 serviceclient@mymarseille.com
 tél. 04.84.25.13.25
 fax. 04.84.25.14.54

RENSEIGNEMENTS COMPLÉMENTAIRES

Fenêtres

Double vitrage
 Phonique
 Thermique
 En PVC

Chauffage

Radiateurs électriques
 Chauffage individuel

Rangement, Stockage

Cave

Immeuble

De 1900 à 1948

Etat

Façade : Bon
 Parties communes : Correct

Situation

Commerces à moins de 200m
 Transports à moins de 200m

Sécurité copropriété

Interphone

CHARGES / TAXES / DÉPENSES

Charges & Taxes	Mensuelles	Annuelles
Charges de copropriété	65 €	780 €
Dépenses énergétiques	NC	NC
Taxe foncière	48 €	580 €
Taxe d'habitation	NC	NC
Assurances	NC	NC
Total des dépenses connues : * Ces valeurs sont données à titre indicatif	113 €	1 360 €

NC : Non communiqué

DESCRIPTIF DÉTAILLÉ

	Niv.	Surf.*	Sol	Expo.	Sur
Hall d'entrée	-	1 m ²	Carrelage	-	-
Salon	-	23 m ²	Carrelage	Sud	Rue
Cuisine US	-	-	Carrelage	Sud	Séjour
Chambre	-	11 m ²	Carrelage	Sud	Rue
SdEau	-	3 m ²	Carrelage	-	-
Débarras	-	1 m ²	Carrelage	-	-
Bureau	-	6 m ²	Carrelage	-	-

* Ces valeurs sont données à titre indicatif

DIAGNOSTICS

DPE	kWhEP/m ² /an	GES	kg éqCO ₂ /m ² /an
51 à 90	B	52	36 à 55
			E
			36

PHOTOS

