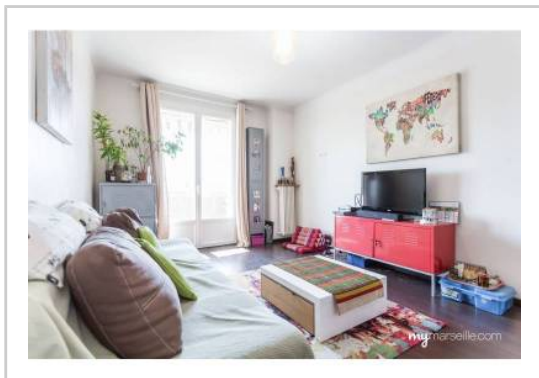


REF : 88821

Appartement - Vente : 45 m² • 2 pièces
 Marseille • 5ème arrdt • Baille

125 000 €
 2 778 € / m²



Type de bien : T2

traversant

Surface : 45 m² dont 45 m² Carrez

Etage : 6ème sur 7 avec ascenseur

Chambre : 1

Salle d'eau : 1

Etat du bien : Bon

Chauffage : Chauffage collectif

Immeuble : De 1949 à 1997

Extérieur : Balcon de 2,05 m², Loggia fermée de 2,4 m²

Disponibilité : Immédiate

Taxe foncière : 722 €

*****COUP DE COEUR SECTEUR BAILLE SAINTE-CECILE - TYPE 2 - AVEC EXTERIEURS -BALCON SUD-LOGGIA-TRAVERSANT-TRES LUMINEUX- VUE DEGAGEE - EN PARFAIT ETAT*****

C'est au coeur d'une vie de quartier hyper animée et prisé que nous vous proposons cet appartement, les commerces, transports (Metro et bus), Facultés et Ecuries.

Situé au 6eme étage, vous serez conquis par l'agencement, et le calme de cet appartement, qui n'attend que vous pour y poser vos valises !!

Agencé comme suit:

Un grand hall d'entrée, au centre de l'appartement.

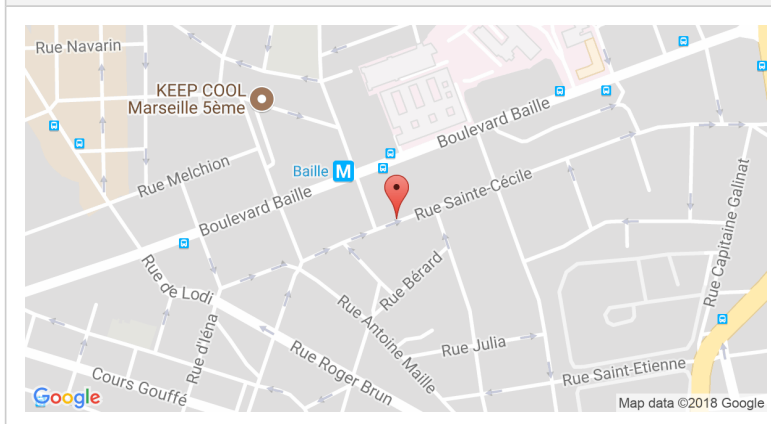
Un séjour donnant sur le balcon avec vue dégagée et store pour vous y poser à l'ombre si besoin.

Une cuisine équipée est séparée, cette dernière donne sur loggia fermée.

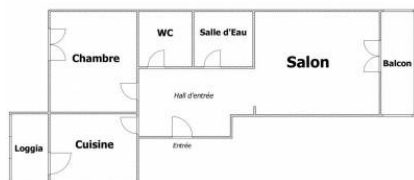
Une grande chambre de plus de 11m2 avec placard donnant sur cour et au calme.

L'appartement est traversant, lumineux avec des vues totalement dégagées.

GÉOLOCALISATION PRÉCISE



PLANS



MES NOTES PERSONNELLES :

Empty text area for personal notes.

NOUS CONTACTER :



mymarseille.com
 serviceclient@mymarseille.com
 tél. 04.84.25.13.25
 fax. 04.84.25.14.54

RENSEIGNEMENTS COMPLÉMENTAIRES

Fenêtres

Double vitrage
 Phonique
 Thermique
 En PVC

Chauffage

Chauffage collectif

Rangement, Stockage

Cave

Sécurité appartement

Porte blindée

Immeuble

De 1949 à 1997

Etat

Façade : Bon
 Parties communes : Bon

Situation

Commerces à moins de 200m
 Transports à moins de 200m

Sécurité copropriété

Interphone

Informations complémentaires : Grande cave saine de 6M2 voté et payé.

CHARGES / TAXES / DÉPENSES

Charges & Taxes	Mensuelles	Annuelles
Charges de copropriété	100 €	1 200 €
Dépenses énergétiques	NC	NC
Taxe foncière	60 €	722 €
Taxe d'habitation	NC	NC
Assurances	NC	NC
Total des dépenses connues : * Ces valeurs sont données à titre indicatif	160 €	1 922 €

NC : Non communiqué

Coordonnées du syndic : CABINET J.STEYER & C.DORAT
 18, rue Saint-Ferréol 13001 MARSEILLE

DESCRIPTIF DÉTAILLÉ

	Niv.	Surf.*	Sol	Expo.	Sur
Salon	-	15 m ²	Parquet	Sud	Rue
Cuisine	-	7 m ²	Carrelage	Nord	Loggia coté cour
Chambre	-	11 m ²	Parquet	Nord	Cour
SdEau	-	3 m ²	Carrelage	-	-
Hall d'entrée	-	6 m ²	Parquet	-	-
WC	-	-	Carrelage	-	-
Loggia fermée	-	2 m ²	Carrelage	Nord	-
Balcon	-	2 m ²	Carrelage	Sud	-

* Ces valeurs sont données à titre indicatif

DIAGNOSTICS

DPE	kWhEP/m ² /an	GES	kg éqCO ₂ /m ² /an
91 à 150	C	135	11 à 20
			C
			17

PHOTOS

