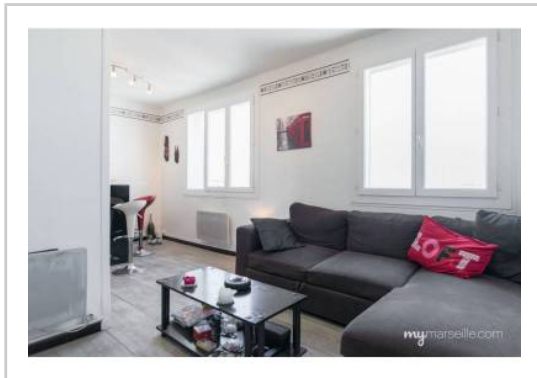


REF : 86262

**Appartement - Vente : 44 m<sup>2</sup> • 2 pièces**  
 Marseille • 8ème arrdt • Le Rouet

**139 000 €**  
 3 138 € / m<sup>2</sup>



**Type de bien :** T2

*traversant*

**Surface :** 44,3 m<sup>2</sup> dont 44,3 m<sup>2</sup> Carrez

**Etage :** 6ème sur 8 avec ascenseur

**Chambre :** 1

**Salle d'eau :** 1

**Etat du bien :** Bon

**Chauffage :** Radiateurs électriques  
 Chauffage individuel

**Immeuble :** De 1949 à 1997

**Extérieur :** Balcon de 3 m<sup>2</sup>

Sur le secteur du Rouet, Mymarseille vous propose ce type 2 bien agencé et lumineux donnant sur le Parc du XXVIème centenaire.

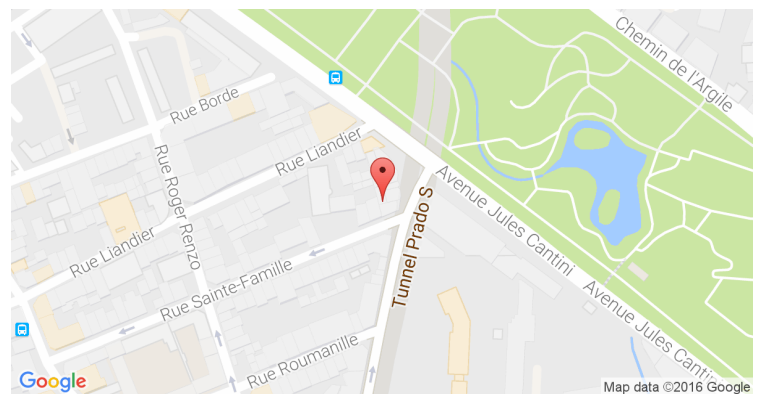
Il est composé comme suit:

- Un hall d'entrée
- Un séjour avec balcon avec une jolie vue dégagée,
- Dégagement avec dressing aménagé,
- Une chambre donnant sur l'intérieur de l'immeuble,
- Une cuisine séparée et équipée de la hotte et des plaques,
- Une salle d'eau, wc séparé.

A proximité immédiate d'un très beau parc, proche des axes autoroutiers, cet appartement est idéalement situé dans un quartier calme et recherché.

A visiter sans plus tarder!

**GÉOLOCALISATION PRÉCISE**



**PLANS**



MES NOTES PERSONNELLES :

---



---



---



---

NOUS CONTACTER :



**mymarseille.com**  
 serviceclient@mymarseille.com  
 tél. 04.84.25.13.25  
 fax. 04.84.25.14.54

**RENSEIGNEMENTS COMPLÉMENTAIRES**

**Fenêtres**

Double vitrage  
 Phonique  
 Thermique  
 En PVC

**Chauffage**

Radiateurs électriques  
 Chauffage individuel

**Immeuble**

De 1949 à 1997

**Etat**

Façade : Bon  
 Parties communes : Bon

**Situation**

Commerces à moins de 200m  
 Transports à moins de 200m

**Sécurité copropriété**

Interphone

**DESCRIPTIF DÉTAILLÉ**

	Niv.	Surf.*	Sol	Expo.	Sur
Dressing	-	-	-	-	-
Chambre	-	8 m <sup>2</sup>	Parquet	-	Cour
Cuisine	-	7 m <sup>2</sup>	Parquet	-	Cour
Salon	-	16 m <sup>2</sup>	Parquet	-	Rue
Hall d'entrée	-	3 m <sup>2</sup>	Parquet	-	-
SdB	-	2 m <sup>2</sup>	Carrelage	-	-
WC	-	-	Carrelage	-	-
Balcon	-	3 m <sup>2</sup>	Béton	Nord-est	-

\* Ces valeurs sont données à titre indicatif

**DIAGNOSTICS**

**DPE** kWhEP/m<sup>2</sup>/an

151 à 230

**D**

228

**GES** kg éqCO<sub>2</sub>/m<sup>2</sup>/an

11 à 20

**C**

12

**PHOTOS**

