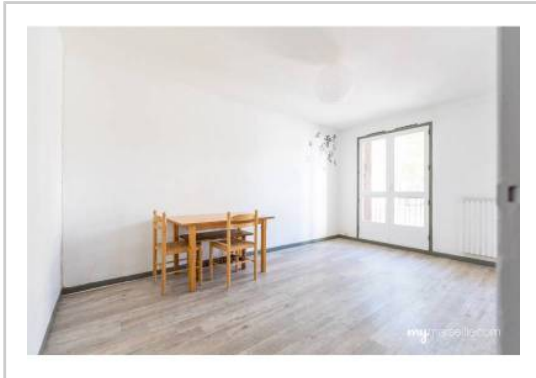


REF : 89545

Appartement - Vente : 44 m² • 2 pièces
Marseille • 10ème arrdt • La Timone

116 000 €
2 636 € / m²



Type de bien : T2

Surface : 44 m² dont 44 m² Carrez

Etage : 1er sur 9 avec ascenseur

Chambre : 1

Salle d'eau : 1

Etat du bien : Correct

Chauffage : Chauffage collectif

Immeuble : De 1900 à 1948

Extérieur : Balcon de 8 m²

Disponibilité : Immédiate

Venez découvrir cet appartement de Type 2 au premier étage, idéalement situé à proximité de la faculté de la Timone.

Cet appartement vous offre:

- un salon de 14m²
- une cuisine de 6m²
- une chambre de 10m²
- une salle de bain de 5m²
- un balcon de 8m² exposé sud

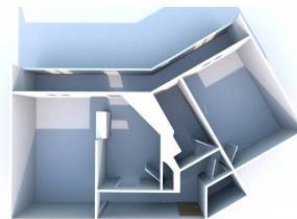
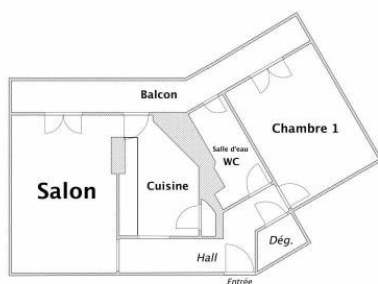
Loué 650€ charges comprises par l'ancien propriétaire, cet appartement correspond également aux investisseurs.

Diagnostiques en cours.

GÉOLOCALISATION PRÉCISE



PLANS



MES NOTES PERSONNELLES :

NOUS CONTACTER :



mymarseille.com
serviceclient@mymarseille.com
tél. 04.84.25.13.25
fax. 04.84.25.14.54

RENSEIGNEMENTS COMPLÉMENTAIRES

Fenêtres

Simple
 En bois

Chauffage

Chauffage collectif

Immeuble

De 1900 à 1948

Etat

Façade : Bon
 Toiture : Bon
 Parties communes : Correct

Situation

Commerces à moins de 200m
 Transports à moins de 200m

Sécurité copropriété

Interphone

CHARGES / TAXES / DÉPENSES

Charges & Taxes	Mensuelles	Annuelles
Charges de copropriété	153 €	1 840 €
Dépenses énergétiques	NC	NC
Taxe foncière	NC	NC
Taxe d'habitation	NC	NC
Assurances	NC	NC
Total des dépenses connues : * Ces valeurs sont données à titre indicatif	153 €	1 840 €

NC : Non communiqué

DESCRIPTIF DÉTAILLÉ

	Niv.	Surf.*	Sol	Expo.	Sur
Salon	-	14 m ²	Lino	Sud	Terrasse
Cuisine	-	6 m ²	Lino	Sud	Terrasse
Chambre	-	10 m ²	Carrelage	Sud-est	Terrasse
SdEau / WC	-	5 m ²	Lino	-	-
Hall d'entrée	-	1 m ²	-	-	-
Balcon	-	8 m ²	Carrelage	Sud	-

* Ces valeurs sont données à titre indicatif

DIAGNOSTICS

DPE	kWhEP/m ² /an	GES	kg éqCO ₂ /m ² /an
> 450	G	451	> 80
			G 81

PHOTOS

