

REF : 90437

Maison - Vente : 82 m² • 5 pièces
 Marseille • 13ème arrdt • La Rose

250 000 €
 3 049 € / m²



Type de bien : 5 pièces

Surface : 82 m² dont 82 m² Carrez

Chambres : 4

Salle de bain : 1

Salle d'eau : 1

Etat du bien : Correct

Chauffage : Radiateurs électriques
 Chauffage individuel

Maison : Moins de 10 ans

Parking : Garage simple, place en extérieur

Extérieur : Jardin de 37,5 m²

Taxe foncière : 1500 €

****Maison T5 mitoyenne au calme absolu****

Dans un petit ensemble de villas, en résidence sécurisée et prisée, venez découvrir cette maison mitoyenne de 88m², sur 2 niveaux.

Au rez de jardin, vous pourrez accéder à un grand salon séjour avec cuisine équipée et ouverte, donnant sur le jardin de près de 40m², au calme absolu et sans vis à vis. Ce niveau dessert également une grande chambre avec placard, une salle d'eau ainsi que des WC séparés.

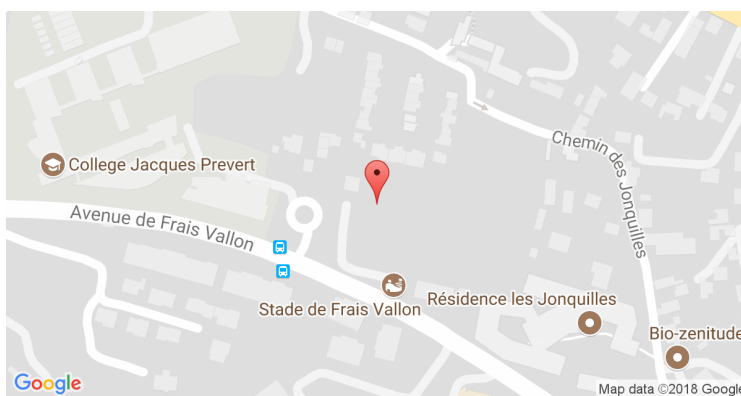
A l'étage, vous retrouverez:

- une grande pièce de plus de 23m², pouvant être divisée pour réaliser deux chambres.
- Une chambre avec un grand placard
- Une salle de bain
- Des WC séparés.

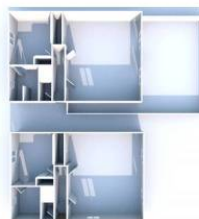
Compris dans le prix, deux places de parking simples au pied de la villa ainsi qu'un box simple fermé.

Le plus de cette villa, des charges très très faibles!

GÉOLOCALISATION PRÉCISE



PLANS



MES NOTES PERSONNELLES :

Empty text area for personal notes.

NOUS CONTACTER :



mymarseille.com
 serviceclient@mymarseille.com
 tél. 04.84.25.13.25
 fax. 04.84.25.14.54

RENSEIGNEMENTS COMPLÉMENTAIRES

Fenêtres

Double vitrage
 Phonique
 Thermique
 En PVC

Chauffage

Radiateurs électriques
 Chauffage individuel

Rangement, Stockage

Cellier

Sécurité appartement

Porte blindée

La maison

Moins de 10 ans

Etat

Façade : Bon
 Toiture : Bon
 Parties communes : Bon

Situation

Commerces à moins de 200m
 Transports à moins de 200m

Sécurité copropriété

Portail

CHARGES / TAXES / DÉPENSES

Charges & Taxes	Mensuelles	Annuelles
Charges de copropriété	46 €	552 €
Dépenses énergétiques	NC	NC
Taxe foncière	125 €	1 500 €
Taxe d'habitation	NC	NC
Assurances	NC	NC
Total des dépenses connues : <small>* Ces valeurs sont données à titre indicatif</small>	171 €	2 052 €

NC : Non communiqué

DESCRIPTIF DÉTAILLÉ

	Niv.	Surf.*	Sol	Expo.	Sur
Hall d'entrée	-	3 m ²	Carrelage	-	-
Cuisine US	-	-	Carrelage	Ouest	Jardin
Salon	-	23 m ²	Tomettes	Sud	Jardin
Chambre 1	-	9 m ²	Carrelage	Nord	Cour
Chambre 2	-	9 m ²	Carrelage	Nord	Cour
Chambre 3	-	23 m ²	Carrelage	Sud	Jardin
SdB	-	2 m ²	Carrelage	Nord	Cour
SdEau	-	2 m ²	Carrelage	Nord	Cour
WC 1	-	-	-	-	-
WC 2	-	-	-	-	-
Jardin	-	37 m ²	-	Sud	-

* Ces valeurs sont données à titre indicatif

Informations complémentaires : WC séparé 1,33m2 (1 au rez de jardin et un à l'étage)

DIAGNOSTICS

DPE	kWhEP/m ² /an	GES	kg éqCO ₂ /m ² /an
151 à 230	D	169	6 à 10 B 8

PHOTOS

