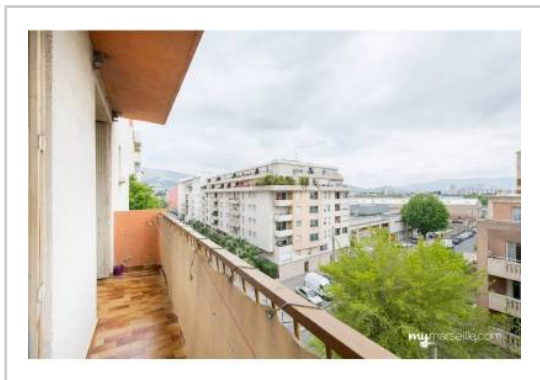


REF : 86363

**Appartement - Vente : 44 m<sup>2</sup> • 2 pièces**  
 Marseille • 10ème arrdt • La Capelette

**112 000 €**  
 2 545 € / m<sup>2</sup>



**Type de bien :** T2

*traversant*

**Surface :** 44 m<sup>2</sup> dont 44 m<sup>2</sup> Carrez

**Etage :** 5ème sur 7 avec ascenseur

**Chambre :** 1

**Salle de bain :** 1

**Etat du bien :** Bon

**Chauffage :** Radiateurs électriques  
 Chauffage individuel

**Immeuble :** De 1949 à 1997

**Extérieur :** Loggia de 1,75 m<sup>2</sup>, Balcon de 6 m<sup>2</sup>

**Disponibilité :** Immédiate

**Taxe foncière :** 670 €

\*\*\* T2 44m2 13010 CAPELETTE \*\*\*

Nous vous proposons cet appartement de type 2 en ETAGE ELEVÉ traversant avec balcon et loggia en bon état.

Il est agencé comme suit:

- Une entrée
- Un grand séjour donnant sur le balcon orienté SUD OUEST
- Une chambre avec placard de rangement
- Une salle de bains
- Un WC indépendant

- Un balcon
- Une loggia

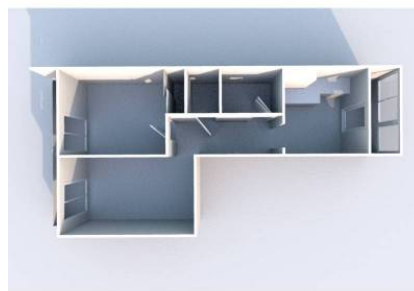
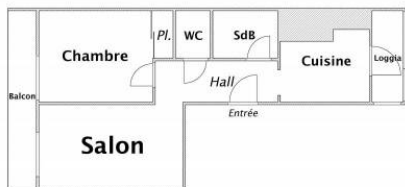
L'appartement dispose également d'une cave

A proximité des commodités (transports, écoles, facultés, centre ville, axes routiers/autoroutiers...) vous déplacerez sans difficultés.

**GÉOLOCALISATION PRÉCISE**



**PLANS**



MES NOTES PERSONNELLES :

Empty text area for personal notes.

NOUS CONTACTER :



**mymarseille.com**  
 serviceclient@mymarseille.com  
 tél. 04.84.25.13.25  
 fax. 04.84.25.14.54

**RENSEIGNEMENTS COMPLÉMENTAIRES**

**Fenêtres**

Double vitrage  
Phonique  
Thermique  
En PVC

**Chauffage**

Radiateurs électriques  
Chauffage individuel

**Rangement, Stockage**

Cave

**Immeuble**

De 1949 à 1997

**Etat**

Façade : Bon  
Toiture : Bon  
Parties communes : Bon

**Situation**

Commerces à moins de 200m  
Transports à moins de 200m

**Sécurité copropriété**

Interphone

**CHARGES / TAXES / DÉPENSES**

Charges & Taxes	Mensuelles	Annuelles
<b>Charges de copropriété</b>	105 €	1 260 €
<b>Dépenses énergétiques</b>	NC	NC
<b>Taxe foncière</b>	56 €	670 €
<b>Taxe d'habitation</b>	NC	NC
<b>Assurances</b>	NC	NC
<b>Total des dépenses connues :</b> <small>* Ces valeurs sont données à titre indicatif</small>	161 €	1 930 €

NC : Non communiqué

**DESCRIPTIF DÉTAILLÉ**

	Niv.	Surf.*	Sol	Expo.	Sur
<b>Salon</b>	-	15 m <sup>2</sup>	Lino	Sud-ouest	Balcon
<b>Cuisine</b>	-	8 m <sup>2</sup>	Carrelage	Nord-est	Toit
<b>Chambre</b>	-	12 m <sup>2</sup>	Lino	Sud-ouest	-
<b>SdB</b>	-	3 m <sup>2</sup>	-	-	-
<b>WC</b>	-	-	Carrelage	-	-

<b>Loggia</b>	-	1 m <sup>2</sup>	-	-	-
<b>Balcon</b>	-	6 m <sup>2</sup>	-	-	-

\* Ces valeurs sont données à titre indicatif

**Informations complémentaires :** Le dégagement n'a pas été renseigné

**DIAGNOSTICS**

<b>DPE</b>	kWhEP/m <sup>2</sup> /an	<b>GES</b>	kg éqCO <sub>2</sub> /m <sup>2</sup> /an
<b>151 à 230</b>	<b>D</b>	<b>202</b>	<b>11 à 20</b>
			<b>C</b>

**PHOTOS**

