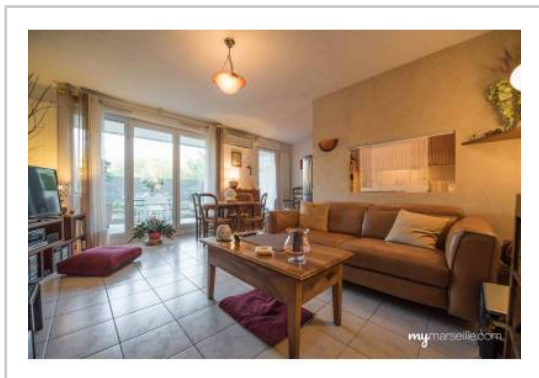


REF : 84676

Appartement - Vente : 44 m² • 2 pièces
 Marseille • 3ème arrdt • Belle-de-Mai

136 000 €
 3 091 € / m²



Type de bien : T2

climatisation

Surface : 45 m² dont 44,1 m² Carrez

Etage : 1er sur 7 avec ascenseur

Chambre : 1

Salle d'eau : 1

Etat du bien : Bon

Chauffage : Chaudière à gaz
 Chauffage individuel

Immeuble : Moins de 10 ans

Parking : Place simple

Extérieur : Terrasse de 13 m², Jardin de 60 m²

Disponibilité : Immédiate

Taxe foncière : 813 €

T2 RESIDENCE RECENTE - TERRASSE - JARDIN - PARIING

Envie d'un vraie jardin au calme en pleine ville?

Découvrez ce T2 dans le Quartier animé de La Belle de Mai, à 10 minutes à pieds du quartier de la Joliette.

Situé au 1er étage d'un immeuble récent il offre: Côté pièce à vivre, vous trouverez un agréable séjour donnant sur une terrasse de 17m2 et un jardin au calme absolu de 70 m2, très rare en plein centre-ville.

Ouverte sur le séjour, la cuisine reste équipée et aménagée.

Côté pièces de nuit, l'appartement propose 1 belles chambres avec placard, un WC indépendant et une salle d'eau.

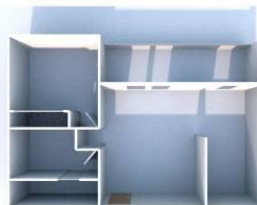
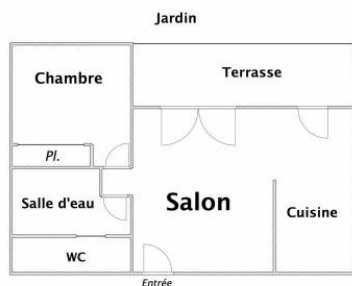
Le calme, ca terrasse, son jardin, son parking privé et ses faibles charges en font un appartement très agréable à vivre.

A visiter !

GÉOLOCALISATION PRÉCISE



PLANS



MES NOTES PERSONNELLES :

Empty text area for personal notes.

NOUS CONTACTER :



mymarseille.com
 serviceclient@mymarseille.com
 tél. 04.84.25.13.25
 fax. 04.84.25.14.54

RENSEIGNEMENTS COMPLÉMENTAIRES

Fenêtres

Double vitrage
 Phonique
 Thermique
 En PVC

Chauffage

Chaudière à gaz
 Chauffage individuel

Sécurité appartement

Porte blindée

Immeuble

Moins de 10 ans

Etat

Façade : Bon
 Toiture : Bon
 Parties communes : Bon

Situation

Commerces à moins de 200m
 Transports à moins de 200m

CHARGES / TAXES / DÉPENSES

Charges & Taxes	Mensuelles	Annuelles
Charges de copropriété	90 €	1 080 €
Dépenses énergétiques	NC	NC
Taxe foncière	68 €	813 €
Taxe d'habitation	NC	NC
Assurances	NC	NC
Total des dépenses connues : * Ces valeurs sont données à titre indicatif	158 €	1 893 €

NC : Non communiqué

DESCRIPTIF DÉTAILLÉ

	Niv.	Surf.*	Sol	Expo.	Sur
Salon	-	20 m ²	Carrelage	Nord-est	Jardin
Cuisine US	-	6 m ²	Carrelage	Nord-est	Jardin
Dégagement	-	1 m ²	Carrelage	-	-
Chambre	-	10 m ²	Carrelage	Nord-est	Jardin
SdEau	-	5 m ²	Carrelage	-	-
WC	-	-	Carrelage	-	-
Jardin	-	60 m ²	-	Nord-est	-
Terrasse	-	13 m ²	Carrelage	Nord-est	-

* Ces valeurs sont données à titre indicatif

DIAGNOSTICS

DPE	kWhEP/m ² /an	GES	kg éqCO ₂ /m ² /an
> 450	G	451	> 80
			G 81

PHOTOS

