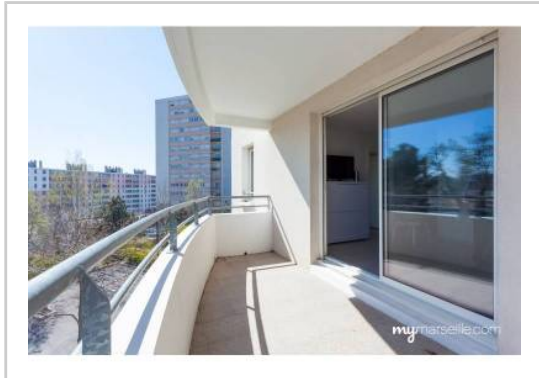


REF : 88297

**Appartement - Vente : 43 m<sup>2</sup> • 2 pièces**  
 Marseille • 13ème arrdt • La Rose

**145 000 €**  
 3 372 € / m<sup>2</sup>



**Type de bien :** T2

**Surface :** 43 m<sup>2</sup> dont 43 m<sup>2</sup> Carrez

**Etage :** 1er sur 2 sans ascenseur

**Chambre :** 1

**Salle de bain :** 1

**Etat du bien :** Neuf

**Chauffage :** Radiateurs électriques  
 Chauffage individuel

**Immeuble :** Moins de 10 ans

**Parking :** Place simple

**Extérieur :** Terrasse de 8,6 m<sup>2</sup>

**Disponibilité :** Immédiate

**Taxe foncière :** 976 €

T2 43m2 RECENT, SECURISE, PROXIMITE METRO

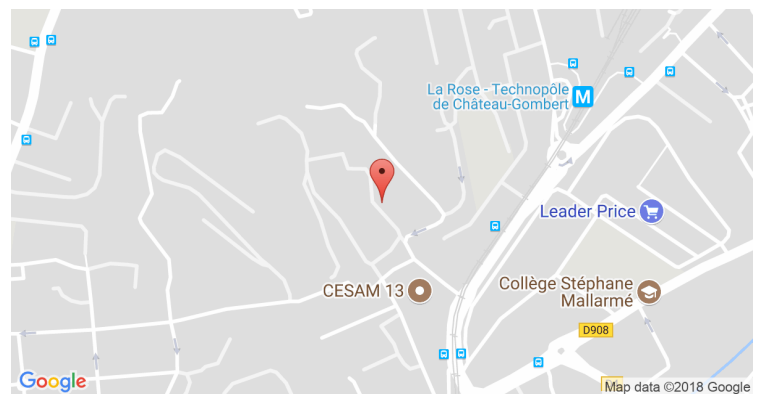
Appartement T2 tout refait, récent, au calme avec une vue dégagée, sans vis-à-vis et situé dans une résidence de 2008, sans ascenseur, fermée et sécurisée avec une place de parking privée dans le 13ème arrondissement de Marseille.

Agencé sur 43 m<sup>2</sup>, il offre :

- Un salon très lumineux
- Une cuisine équipée
- Une salle de bain avec un baignoire
- Un WC séparé
- Chauffage et plaque de cuisson électrique
- Du carrelage au sol
- un grand placard dans le couloir
- une grande penderie/étagères dans la chambre

Bonne affaire pour un premier achat pour personne seule ou en couple.

**GÉOLOCALISATION PRÉCISE**



**PLANS**



MES NOTES PERSONNELLES :

\_\_\_\_\_

\_\_\_\_\_

\_\_\_\_\_

\_\_\_\_\_

NOUS CONTACTER :



**mymarseille.com**  
 serviceclient@mymarseille.com  
 tél. 04.84.25.13.25  
 fax. 04.84.25.14.54

**RENSEIGNEMENTS COMPLÉMENTAIRES**

**Fenêtres**

Double vitrage  
 Phonique  
 Thermique  
 En PVC

**Chauffage**

Radiateurs électriques  
 Chauffage individuel

**Sécurité appartement**

Porte blindée

**Immeuble**

Moins de 10 ans

**Etat**

Façade : Neuf  
 Toiture : Neuf  
 Parties communes : Neuf

**Situation**

Commerces à moins de 200m  
 Transports à moins de 200m

**Sécurité copropriété**

Portail  
 Digicode  
 Vidéophone

**DESCRIPTIF DÉTAILLÉ**

	Niv.	Surf.*	Sol	Expo.	Sur
Hall d'entrée/Salon	-	27 m <sup>2</sup>	Carrelage	Est	Jardin
Cuisine US	-	-	Carrelage	-	-
Chambre	-	10 m <sup>2</sup>	Carrelage	Est	Jardin
SdB	-	3 m <sup>2</sup>	Carrelage	-	-
WC	-	-	Carrelage	-	-
Terrasse	-	8 m <sup>2</sup>	Carrelage	Est	-

\* Ces valeurs sont données à titre indicatif

**CHARGES / TAXES / DÉPENSES**

Charges & Taxes	Mensuelles	Annuelles
Charges de copropriété	80 €	960 €
Dépenses énergétiques	NC	NC
Taxe foncière	81 €	976 €
Taxe d'habitation	NC	NC
Assurances	NC	NC
<b>Total des dépenses connues :</b> * Ces valeurs sont données à titre indicatif	161 €	1 936 €

NC : Non communiqué

**DIAGNOSTICS**

DPE	kWhEP/m <sup>2</sup> /an	GES	kg éqCO <sub>2</sub> /m <sup>2</sup> /an
51 à 90	<b>B</b> 72	≤ 5	<b>A</b> 3

**PHOTOS**

