

REF : 86458

Appartement - Vente : 43 m² • 2 pièces
 Marseille • 2ème arrdt • La Joliette

89 000 €
 2 070 € / m²



Type de bien : T2

traversant

Surface : 43,43 m² dont 43,43 m² Carrez

Etage : 5ème sur 5 sans ascenseur

Chambre : 1

Salle de bain : 1

Etat du bien : Correct

Chauffage : Chaudière à gaz
 Chauffage individuel

Immeuble : De 1900 à 1948

Extérieur : Balcon de 2 m²

Disponibilité : Immédiate

Taxe foncière : 500 €

***** GRAND T2*****AU CALME ABSOLU*****

Voici un très grand T2 au calme absolu dans un immeuble typiquement marseillais avec de belles hauteurs sous plafonds et un beau cachet de l'ancien grâce au tomettes au sol

La cage d'escalier est très propre et assez large

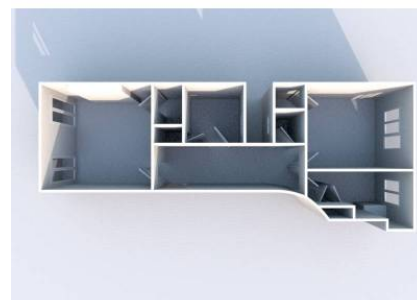
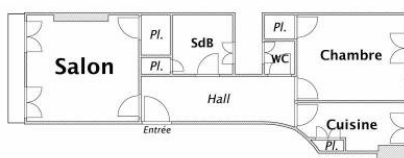
L'appartement en lui même est propre. Néanmoins vous pouvez penser à le réagencer en faisant une cuisine ouverte sur le séjour!

A vos idées, prêts, partez :-) !!!

GÉOLOCALISATION PRÉCISE



PLANS



MES NOTES PERSONNELLES :

Empty text area for personal notes.

NOUS CONTACTER :



mymarseille.com
 serviceclient@mymarseille.com
 tél. 04.84.25.13.25
 fax. 04.84.25.14.54

RENSEIGNEMENTS COMPLÉMENTAIRES

Fenêtres

Double vitrage
 Phonique
 Thermique
 En PVC

Chauffage

Chaudière à gaz
 Chauffage individuel

Immeuble

De 1900 à 1948

Situation

Commerces à moins de 200m
 Transports à moins de 200m

CHARGES / TAXES / DÉPENSES

Charges & Taxes	Mensuelles	Annuelles
Charges de copropriété	38 €	460 €
Dépenses énergétiques	NC	NC
Taxe foncière	42 €	500 €
Taxe d'habitation	NC	NC
Assurances	NC	NC
Total des dépenses connues : <small>* Ces valeurs sont données à titre indicatif</small>	80 €	960 €

NC : Non communiqué

DESCRIPTIF DÉTAILLÉ

	Niv.	Surf.*	Sol	Expo.	Sur
Hall d'entrée	-	6 m ²	Tomettes	-	-
Salon	-	11 m ²	Tomettes	Est	Cour
Cuisine US	-	6 m ²	Tomettes	Ouest	Cour
Chambre	-	12 m ²	Tomettes	Ouest	Cour
SdB	-	3 m ²	Tomettes	-	-
WC	-	-	Carrelage	-	-
Dressing 1	-	1 m ²	Tomettes	-	-
Dressing 2	-	-	Tomettes	-	-
Dressing 3	-	-	Tomettes	-	-
Dressing 4	-	-	Tomettes	-	-
Balcon	-	2 m ²	Carrelage	Ouest	-

* Ces valeurs sont données à titre indicatif

DIAGNOSTICS

DPE	kWhEP/m ² /an		GES	kg éqCO ₂ /m ² /an	
> 450	G	451	> 80	G	81

PHOTOS

