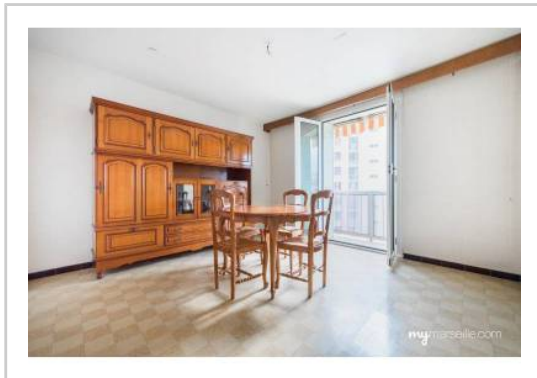


REF : 85742

Appartement - Vente : 43 m² • 2 pièces
 Marseille • 14^{ème} arrdt • Bon-Secours

66 000 €
 1 535 € / m²



Type de bien : T2

traversant

Surface : 43,49 m² dont 43 m² Carrez

Etage : 3^{ème} sur 4 sans ascenseur

Chambre : 1

Salle de bain : 1

Etat du bien : A rafraîchir

Chauffage : Chaudière à gaz
 Chauffage individuel

Immeuble : De 1949 à 1997

Parking : Place simple

Extérieur : Balcon de 1,5 m²

Disponibilité : Immédiate

Taxe foncière : 148 €

T2 / BON SECOURS / TRAVERSANT

A proximité directe de la vie de quartier de Bon Secours et de ses nombreux commerces, venez découvrir ce joli T2 au coeur d'une résidence calme et sécurisée

Au 3^{ème} étage, il est agencé comme suit :

- Un séjour de 13,88m² très lumineux donnant accès au balcon exposé Sud
- Une cuisine indépendante de 6m²
- Une belle chambre de 9,67m² exposé Sud.
- Salle de bains avec vasque et douche.
- Des toilettes séparées, pour optimiser l'intimité !

Côté pratique, vous trouverez un cellier à l'entrée ainsi qu'une penderie.

Facilité de stationnement dans la résidence, faibles charges,

GÉOLOCALISATION PRÉCISE



PLANS



MES NOTES PERSONNELLES :

NOUS CONTACTER :



mymarseille.com
 serviceclient@mymarseille.com
 tél. 04.84.25.13.25
 fax. 04.84.25.14.54

RENSEIGNEMENTS COMPLÉMENTAIRES

Fenêtres

Simple
Phonique
Thermique

Chauffage

Chaudière à gaz
Chauffage individuel

Immeuble

De 1949 à 1997

Etat

Façade : Bon

Situation

Commerces à moins de 200m
Transports à moins de 200m

CHARGES / TAXES / DÉPENSES

Charges & Taxes	Mensuelles	Annuelles
Charges de copropriété	54 €	648 €
Dépenses énergétiques	NC	NC
Taxe foncière	12 €	148 €
Taxe d'habitation	NC	NC
Assurances	NC	NC
Total des dépenses connues : <small>* Ces valeurs sont données à titre indicatif</small>	66 €	796 €

NC : Non communiqué

DESCRIPTIF DÉTAILLÉ

	Niv.	Surf.*	Sol	Expo.	Sur
Salon	-	13 m ²	Carrelage	Sud	Balcon
Hall d'entrée	-	5 m ²	Carrelage	-	-
Cuisine	-	6 m ²	Carrelage	Nord	Parking
Chambre	-	9 m ²	Carrelage	Sud	Cour
WC	-	-	Carrelage	-	-
SdB	-	3 m ²	Carrelage	Nord	Cour
Dressing	-	-	-	-	-
Cellier	-	1 m ²	Béton	Nord	Parking
Balcon	-	1 m ²	Carrelage	Sud	-

* Ces valeurs sont données à titre indicatif

DIAGNOSTICS

DPE	kWhEP/m ² /an	GES	kg éqCO ₂ /m ² /an
151 à 230	D 177	21 à 35	D 29

PHOTOS

