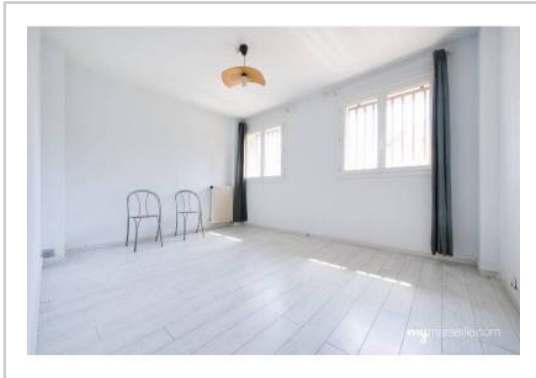


REF : 72091

Appartement - Vente : 42 m² • 2 pièces
 13ème arrdt • Malpassé

70 000 €
 1 667 € / m²



Type de bien : T2

traversant

Surface : 42 m² dont 42 m² Carrez

Etage : Rdc sur 4 sans ascenseur

Chambre : 1

Salle d'eau : 1

Etat du bien : Rénové

Chauffage : Chauffage collectif

Immeuble : De 1949 à 1997

Extérieur : Buanderie de 2,78 m², Loggia de 3,96 m²

Disponibilité : Immédiate

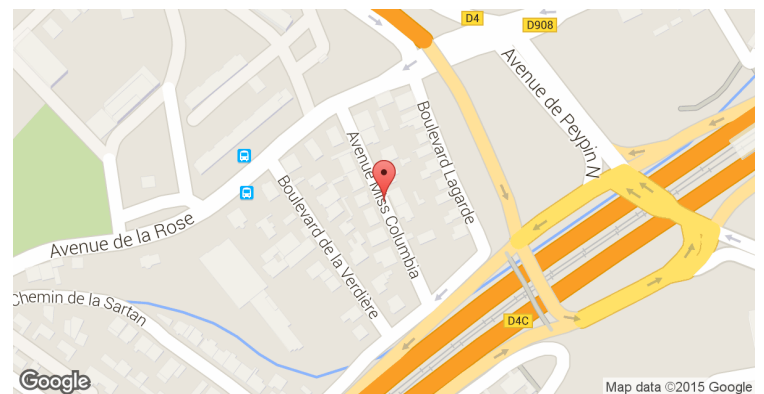
A VENDRE APPARTEMENT T2 MARSEILLE 13013 MALPASSÉ

Situé dans une résidence fermée à deux pas des commerces et du métro, charmant T2 entièrement rénové avec loggia et buanderie.

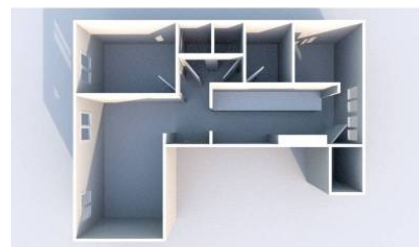
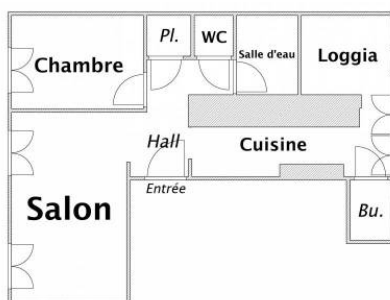
D'une superficie de 45m2 habitables, il est composé d'un hall d'entrée, d'un salon, d'une cuisine équipée, d'une chambre, d'une salle d'eau, d'WC séparé et de placards.

IDEAL PREMIER ACHAT

GÉOLOCALISATION PRÉCISE



PLANS



MES NOTES PERSONNELLES :

NOUS CONTACTER :



mymarseille.com
 serviceclient@mymarseille.com
 tél. 04.84.25.13.25
 fax. 04.84.25.14.54

RENSEIGNEMENTS COMPLÉMENTAIRES

<p>Fenêtres Double vitrage En PVC</p> <p>Chauffage Chauffage collectif</p> <p>Sécurité appartement Porte blindée</p>	<p>Immeuble De 1949 à 1997 Construction en parpaing</p> <p>Etat Façade : Bon Toiture : Bon Parties communes : Bon</p> <p>Situation Commerces à moins de 200m Transports à moins de 200m</p> <p>Sécurité copropriété Portail</p>
---	---

CHARGES / TAXES / DÉPENSES

Charges & Taxes	Mensuelles	Annuelles
Charges de copropriété	115 €	1 384 €
Dépenses énergétiques	NC	NC
Taxe foncière	NC	NC
Taxe d'habitation	NC	NC
Assurances	NC	NC
Total des dépenses connues : <small>* Ces valeurs sont données à titre indicatif</small>	115 €	1 384 €

NC : Non communiqué

Coordonnées du syndic : COGEM FOUQUE
 27, boulevard Eugène Pierre 13005 MARSEILLE

DESCRIPTIF DÉTAILLÉ

	Niv.	Surf.*	Sol	Expo.	Sur
Hall d'entrée	-	4 m ²	Carrelage	-	-
Salon	-	12 m ²	Carrelage	Sud	Jardin
Cuisine	-	6 m ²	Carrelage	-	Dgmt
Chambre	-	9 m ²	Carrelage	Sud	Jardin
SdEauArray	-	2 m ²	Carrelage	Nord	Cour
Placard	-	1 m ²	Carrelage	-	Couloir
WC	-	-	Carrelage	-	-
Buanderie	-	2 m ²	Béton	Nord	-
Loggia	-	3 m ²	Carrelage	Nord	-

* Ces valeurs sont données à titre indicatif

DIAGNOSTICS

DPE	kWhEP/m ² /an	GES	kg éqCO ₂ /m ² /an
> 450	G	451	> 80 G 81

PHOTOS

