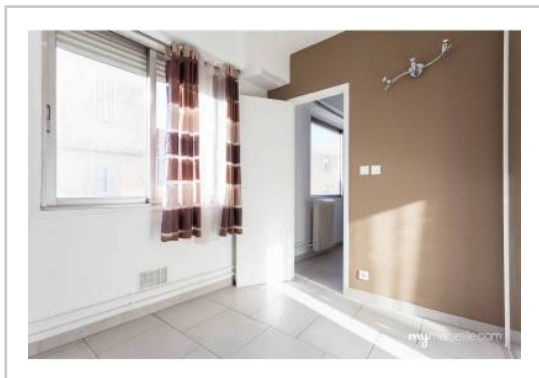


REF : 81643

Appartement - Vente : 42 m² • 2 pièces
 Marseille • 5ème arrdt • Le Camas

131 000 €
 3 118 € / m²



Type de bien : T2

Surface : 45,18 m² dont 42,01 m² Carrez

Etage : 2ème sur 5 sans ascenseur

Chambre : 1

Salle d'eau : 1

Etat du bien : Bon

Chauffage : Chaudière à gaz
 Chauffage collectif

Immeuble : De 1949 à 1997

Disponibilité : Immédiate

Taxe foncière : 943 €

******* APPARTEMENT T2 - LE CAMAS *******

Idéalement situé, en plein coeur du Camas et a deux pas du Boulevard Chave, cet appartement est situé dans un immeuble sécurisé et très bien entretenu.

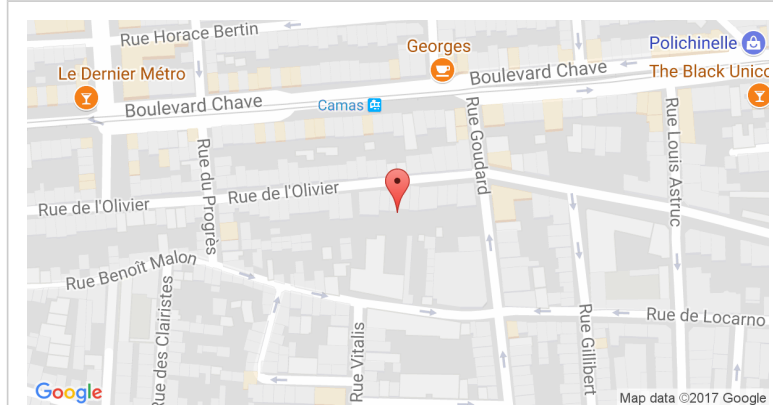
Agencé sur 42 m², il dispose :

- D'une entrée avec placard
 - D'une pièce de vie avec une cuisine ouverte et équipée de presque 24 m²
 - D'une chambre avec placards
 - D'une salle d'eau
- Ce bien dispose également d'une cave de plus de 3 m².

*Idéal pour un premier achat, il est proche de toutes commodités (commerces et transports).
 Possibilité de louer un stationnement dans la résidence.*

A visiter sans plus attendre !

GÉOLOCALISATION PRÉCISE



PLANS



MES NOTES PERSONNELLES :

Empty text area for personal notes.

NOUS CONTACTER :



mymarseille.com
 serviceclient@mymarseille.com
 tél. 04.84.25.13.25
 fax. 04.84.25.14.54

RENSEIGNEMENTS COMPLÉMENTAIRES

<p>Fenêtres Simple En aluminium</p> <p>Chauffage Chaudière à gaz Chauffage collectif</p> <p>Rangement, Stockage Cave</p>	<p>Immeuble De 1949 à 1997</p> <p>Etat Façade : Bon Parties communes : Bon</p> <p>Situation Commerces à moins de 200m Transports à moins de 200m</p> <p>Sécurité copropriété Interphone</p>
---	---

CHARGES / TAXES / DÉPENSES

Charges & Taxes	Mensuelles	Annuelles
Charges de copropriété	75 €	900 €
Dépenses énergétiques	NC	NC
Taxe foncière	79 €	943 €
Taxe d'habitation	NC	NC
Assurances	NC	NC
Total des dépenses connues : <small>* Ces valeurs sont données à titre indicatif</small>	154 €	1 843 €

NC : Non communiqué

DESCRIPTIF DÉTAILLÉ

	Niv.	Surf.*	Sol	Expo.	Sur
Salon	-	23 m ²	Carrelage	Est	Rue
Cuisine US	-	-	Carrelage	-	-
Chambre	-	8 m ²	Carrelage	Est	Rue
SdEau	-	5 m ²	Carrelage	-	-
Hall d'entrée	-	4 m ²	Carrelage	-	-
Cave	-	3 m ²	-	-	-

* Ces valeurs sont données à titre indicatif

DIAGNOSTICS

DPE kWhEP/m ² /an	GES kg éqCO ₂ /m ² /an
91 à 150 C 118	21 à 35 D 27

PHOTOS

