

REF : 85102

Appartement - Vente : 42 m² • 2 pièces
Marseille • 4ème arrdt • La Blancarde

104 000 €
2 476 € / m²



Type de bien : T2

Surface : 42 m² dont 42 m² Carrez

Etage : 3ème sur 3 sans ascenseur

Chambre : 1

Salle de bain : 1

Etat du bien : Correct

Chauffage : Chauffage individuel

Immeuble : De 1949 à 1997

Extérieur : Loggia

Disponibilité : Immédiate

Taxe foncière : 355 €

*****APPARTEMENT T2 -LUMINEUX*****
MARSEILLE BLANCARDE

Au coeur d'un quartier en pleine mutation, venez découvrir cet appartement.

Grand T2 dans un petit immeuble de 3 étages.

Il se compose ainsi:

- un grand séjour
- une cuisine
- une chambre
- une salle de bain

Quelques travaux de rafraîchissement à prévoir.

Très beau potentiel.

Caché de l'ancien.

Proche de toutes les commodités.

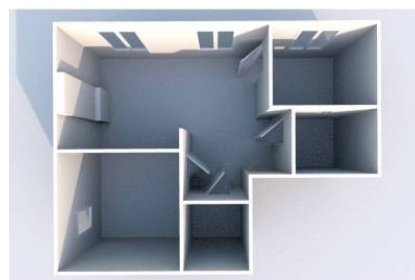
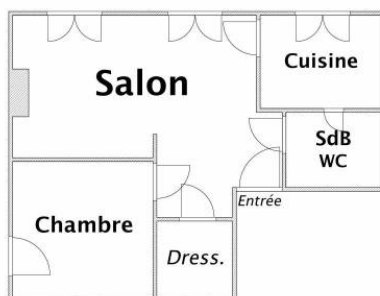
Idéal pour investissement locatif.

A visiter sans tarder.

GÉOLOCALISATION PRÉCISE



PLANS



MES NOTES PERSONNELLES :

Empty text area for personal notes.

NOUS CONTACTER :



mymarseille.com
serviceclient@mymarseille.com
tél. 04.84.25.13.25
fax. 04.84.25.14.54

RENSEIGNEMENTS COMPLÉMENTAIRES

Fenêtres
 Double vitrage
 En PVC

Chauffage
 Chauffage individuel

Immeuble
 De 1949 à 1997

Etat
 Façade : Bon
 Parties communes : Correct

Situation
 Commerces à moins de 200m
 Transports à moins de 200m

Sécurité copropriété
 Interphone

DESCRIPTIF DÉTAILLÉ

	Niv.	Surf.*	Sol	Expo.	Sur
Salon	-	20 m ²	Parquet	Ouest	Rue
Chambre	-	10 m ²	Parquet	Sud	Rue
Cuisine	-	5 m ²	Carrelage	Ouest	Rue
Dressing	-	3 m ²	Tomettes	-	-
SdB / WC	-	3 m ²	Carrelage	-	-
Loggia	-	-	-	-	-

* Ces valeurs sont données à titre indicatif

CHARGES / TAXES / DÉPENSES

Charges & Taxes	Mensuelles	Annuelles
Charges de copropriété	66 €	792 €
Dépenses énergétiques	NC	NC
Taxe foncière	30 €	355 €
Taxe d'habitation	NC	NC
Assurances	NC	NC
Total des dépenses connues : <small>* Ces valeurs sont données à titre indicatif</small>	96 €	1 147 €

NC : Non communiqué

DIAGNOSTICS

DPE	kWhEP/m ² /an	GES	kg éqCO ₂ /m ² /an
> 450	G	451	> 80
			G 81

PHOTOS

